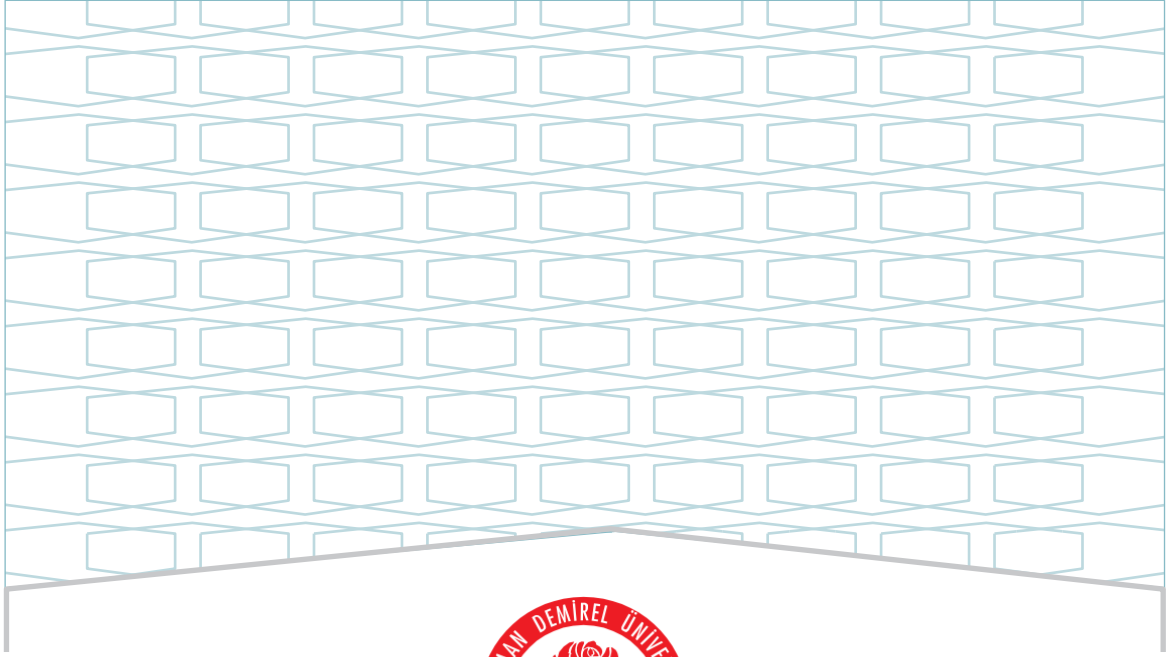




SÜLEYMAN DEMİREL ÜNİVERSİTESİ
EĞİTİM FAKÜLTESİ
MATEMATİK VE FEN BİLİMLERİ EĞİTİMİ BÖLÜMÜ
FEN BİLGİSİ ÖĞRETMENLİĞİ LİSANS PROGRAMI
2023 YILI
EĞİTİM ÖĞRETİM ÖZ DEĞERLENDİRME RAPORU

NİSAN - 2024



SÜLEYMAN DEMİREL ÜNİVERSİTESİ

EĞİTİM FAKÜLTESİ

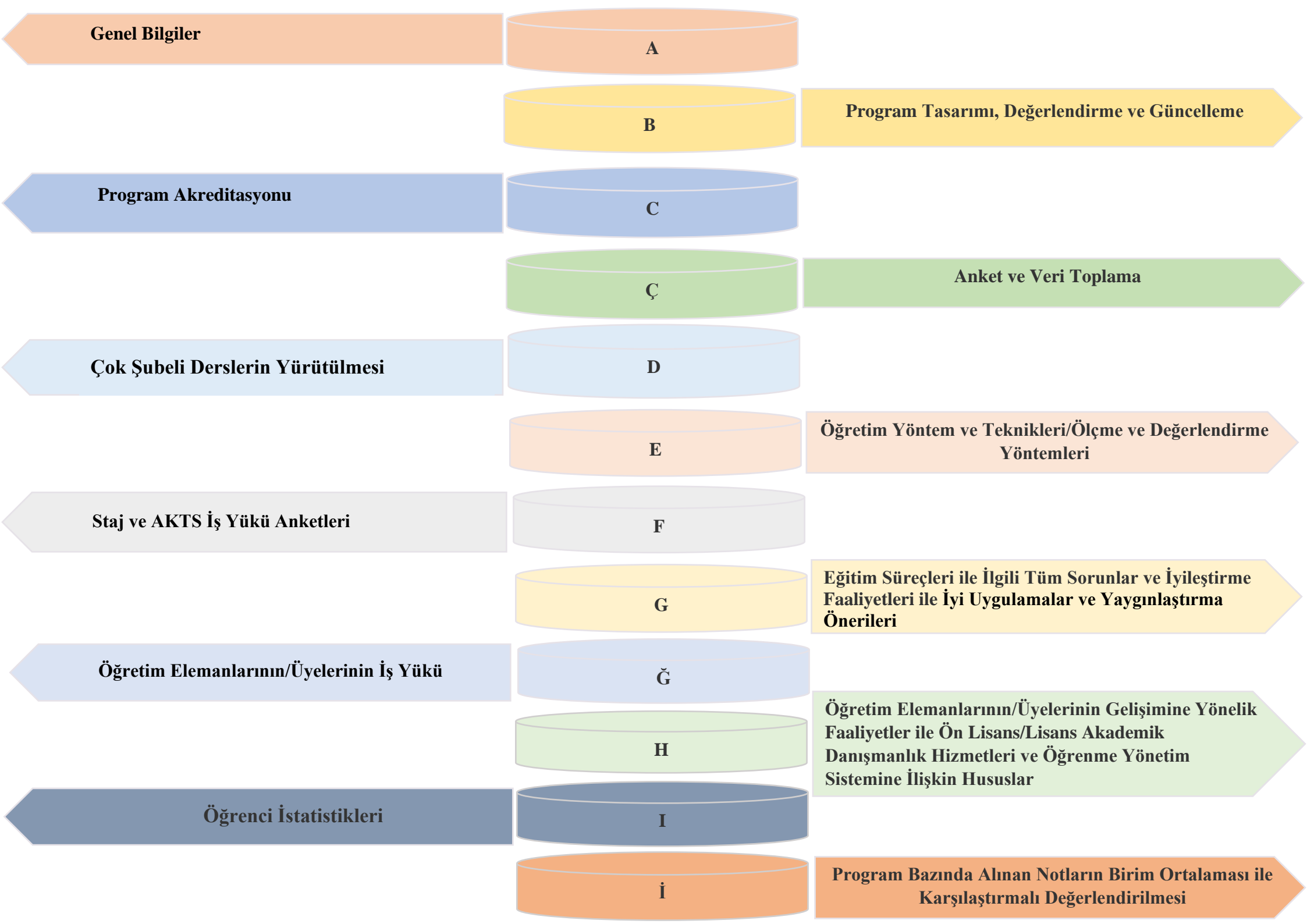
MATEMATİK VE FEN BİLİMLERİ EĞİTİMİ BÖLÜMÜ

FEN BİLGİSİ ÖĞRETMENLİĞİ LİSANS PROGRAMI

2023 YILI

EĞİTİM ÖĞRETİM ÖZ DEĞERLENDİRME RAPORU

NİSAN - 2024



Genel Bilgiler

A

Program Tasarımı, Değerlendirme ve Güncelleme

B

Program Akreditasyonu

C

Anket ve Veri Toplama

Ç

Çok Şubeli Derslerin Yürütülmesi

D

Öğretim Yöntem ve Teknikleri/Ölçme ve Değerlendirme Yöntemleri

E

Staj ve AKTS İş Yüğü Anketleri

F

Eğitim Süreçleri ile İlgili Tüm Sorunlar ve İyileştirme Faaliyetleri ile İyi Uygulamalar ve Yaygınlaştırma Önerileri

G

Öğretim Elemanlarının/Üyelerinin İş Yüğü

Ğ

Öğretim Elemanlarının/Üyelerinin Gelişimine Yönelik Faaliyetler ile Ön Lisans/Lisans Akademik Danışmanlık Hizmetleri ve Öğrenme Yönetim Sistemine İlişkin Hususlar

H

Öğrenci İstatistikleri

I

Program Bazında Alınan Notların Birim Ortalaması ile Karşılaştırmalı Değerlendirilmesi

İ

ŞEMALAR LİSTESİ

Şema 1: Fen Bilgisi Öğretmenliği Lisans Programının “Vizyon” Belirlenimine İlişkin Durum

Şema 2: Fen Bilgisi Öğretmenliği Lisans Programının “Misyon” Belirlenimine İlişkin Durum

Şema 3: Fen Bilgisi Öğretmenliği Lisans Programının “Program Amaçları” Belirlenimine İlişkin Durum

Şema 4: Fen Bilgisi Öğretmenliği Lisans Programının “Program Yeterlilikleri” Belirlenimine İlişkin Durum

Şema 5: Fen Bilgisi Öğretmenliği Lisans Programının “Program Yeterlilikleri ile TYYÇ İlişkilendirmesi” Belirlenimine İlişkin Durum

Şema 6: Fen Bilgisi Öğretmenliği Lisans Programının “SWOT Analizi” Belirlenimine İlişkin Durum

Şema 7: Fen Bilgisi Öğretmenliği Lisans Programının “Program Paydaşları” Belirlenimine İlişkin Durum

Şema 8: Fen Bilgisi Öğretmenliği Lisans Programının “Program Danışma Kurulu” Belirlenimine İlişkin Durum

Şema 9: Fen Bilgisi Öğretmenliği Lisans Programının “Program Bilgi Paketi” Belirlenimine İlişkin Durum

Şema 10: Fen Bilgisi Öğretmenliği Lisans Programının “Karar Süreçlerinde Paydaş Katılımı” Belirlenimine İlişkin Durum

Şema 11: Fen Bilgisi Öğretmenliği Lisans Programının “Program/AKTS Değerlendirme/Güncelleme” Durumu ve Çalışma Takvimi

Şema 12: Fen Bilgisi Öğretmenliği Lisans Programının “Program Akreditasyonu” ve “Dünya Sıralamalarında Yer Alan Muadilleri ile Karşılaştırmalı” Durumu

Şema 13: Fen Bilgisi Öğretmenliği Lisans Programının Yürütmekte Olduğu “Anket Çalışmaları”nın Durumu

Şema 14: Fen Bilgisi Öğretmenliği Lisans Programının Müfredatındaki “Çok Şubeli Dersler”in Durumu

Şema 15: Fen Bilgisi Öğretmenliği Lisans Programında Uygulanmakta Olan “Öğretim Yöntem ve Teknikleri/Ölçme ve Değerlendirme Yöntemleri” Durumu

Şema 16: Fen Bilgisi Öğretmenliği Lisans Programında “Staj Dersleri” ve “AKTS İş Yüğü Anketleri” Durumu

TABLolar LİSTESİ

Tablo 1: Fen Bilgisi Öğretmenliği Lisans Programında Eğitim Süreçleri ile İlgili Tüm Sorunlar ve İyileştirme Faaliyetleri

Tablo 2: Fen Bilgisi Öğretmenliği Lisans Programında Eğitim Süreçleri ile İlgili İyi Uygulamalar ve Yaygınlaştırma Önerileri

Tablo 3: Fen Bilgisi Öğretmenliği Lisans Programında 2022-2023 Eğitim Öğretim Yılı Bahar Döneminde Öğretim Elemanlarının/Üyelerinin İş Yükü

Tablo 4: Fen Bilgisi Öğretmenliği Lisans Programında 2023-2024 Eğitim Öğretim Yılı Güz Döneminde Öğretim Elemanlarının/Üyelerinin İş Yükü

Tablo 5: Fen Bilgisi Öğretmenliği Lisans Programında 2022-2023 Eğitim Öğretim Yılı Bahar Döneminde Öğretim Elemanlarının/Üyelerinin Gelişimine Yönelik Faaliyetler ile Ön Lisans/Lisans Akademik Danışmanlık Hizmetleri ve Öğrenme Yönetim Sistemine İlişkin Hususlar

Tablo 6: Fen Bilgisi Öğretmenliği Lisans Programında 2023-2024 Eğitim Öğretim Yılı Güz Döneminde Öğretim Elemanlarının/Üyelerinin Gelişimine Yönelik Faaliyetler ile Ön Lisans/Lisans Akademik Danışmanlık Hizmetleri ve Öğrenme Yönetim Sistemine İlişkin Hususlar

Tablo 7: Fen Bilgisi Öğretmenliği Lisans Programında 2022-2023 Eğitim Öğretim Yılı Bahar Dönemine İlişkin Öğrenci İstatistikleri

Tablo 8: Fen Bilgisi Öğretmenliği Lisans Programında 2022-2023 Eğitim Öğretim Yılı Bahar Dönemine İlişkin Öğrenci Faaliyetleri İstatistikleri

Tablo 9: Fen Bilgisi Öğretmenliği Lisans Programında 2023-2024 Eğitim Öğretim Yılı Güz Dönemine İlişkin Öğrenci İstatistikleri

Tablo 10: Fen Bilgisi Öğretmenliği Lisans Programında 2023-2024 Eğitim Öğretim Yılı Güz Dönemine İlişkin Öğrenci Faaliyetleri İstatistikleri

A. GENEL BİLGİLER

Tarihçe

Süleyman Demirel Üniversitesi Fen Bilgisi Eğitimi Anabilim Dalı 2013-2014 eğitim öğretim yılında kurulmuş ve aynı yıl öğrenci almaya başlamıştır. İyi yetişmiş, gelişime ve değişime açık akademik personeli ile lisans ve lisansüstü (yüksek lisans) programlarında eğitim-öğretim sürecini devam ettirmektedir.

Kazanılan Derece

Programı başarı ile tamamlayan öğrencilere Fen Bilgisi Öğretmenliği Lisans Diploması verilmektedir.

Kabul Koşulları

Ortaöğretimi tamamlayan ve ÖSYM tarafından yapılan sınavlardan bölümün belirlemiş olduğu sayısal puan dikkate alınarak yeterli başarı göstermiş öğrenciler bu programda öğrenim görmeye hak kazanırlar.

Üst Kademeye Geçiş

Fen Bilgisi Öğretmenliği Lisans Programı'ndan mezun olan öğrenciler, kendi alanlarında veya şartlarını sağladıkları farklı alanlardaki tezli veya tezsiz yüksek lisans programlarına başvuruda bulunabilirler.

Mezuniyet Koşulları

Öğrencinin 4 yıllık bu programdan mezun olabilmesi için tüm derslerini başarı ile tamamlaması gerekir. Bu derece öğretim programında yer alan tüm dersleri başaran, minimum 240 AKTS kredisini sağlayan ve genel not ortalaması en az 2.00/4.00 olan öğrencilere verilir.

<https://www.mevzuat.gov.tr/mevzuat?MevzuatNo=16195&MevzuatTur=8&MevzuatTertip=5>

Mezun İstihdam Olanakları

Fen Bilgisi Öğretmenliği Programı mezunları, Milli Eğitim Bakanlığı ve ona bağlı özel okullarda öğretmenlik yapabilirler.

Ölçme ve Değerlendirme

Fen Bilgisi Eğitimi Ana Bilim Dalı'nda sınavların yapılması ve değerlendirilmesinde ilgili yönetmelik dikkate alınmaktadır: <https://www.mevzuat.gov.tr/mevzuat?MevzuatNo=16195&MevzuatTur=8&MevzuatTertip=5>

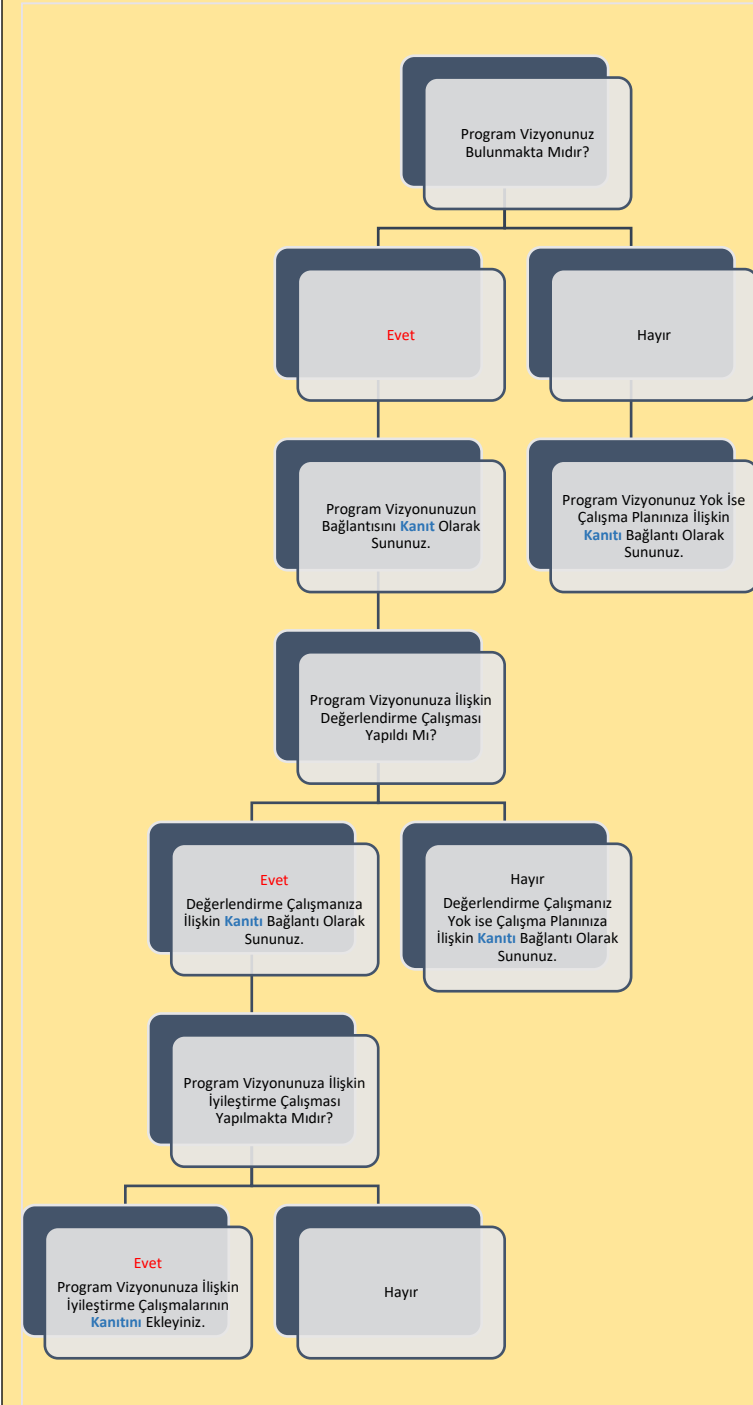
Akademik Kadro

Fen Bilgisi Eğitimi Anabilim Dalı'da 1 Profesör, 3 Doçent Doktor, 2 Doktor Öğretim Üyesi, 1 Araştırma Görevlisi, 35. madde ile farklı üniversitede doktorasını yapması için görevlendirilmiş 1 araştırma görevlisi olmak üzere toplam 8 öğretim elemanı görev yapmaktadır. Anabilim dalında idari işleri yürüten 1 bölüm sekreteri bulunmaktadır.

Fiziksel Koşullar

Öğretim faaliyetlerini Eğitim Fakültesi bünyesinde yer alan 0-25 kişilik 1 adet laboratuvar, 1 adet temsilci odası ve 1 adet malzeme odası; 25-50 kişilik 2 derslik ve 2 adet laboratuvar ile yürütmektedir. Teknolojik imkânlarla bakıldığında ise laboratuvarlar ve dersliklerin tamamında bilgisayar ve projeksiyon cihazı, 1'i laboratuvar olmak üzere 2 derslikte ise etkileşimli tahta bulunmaktadır.

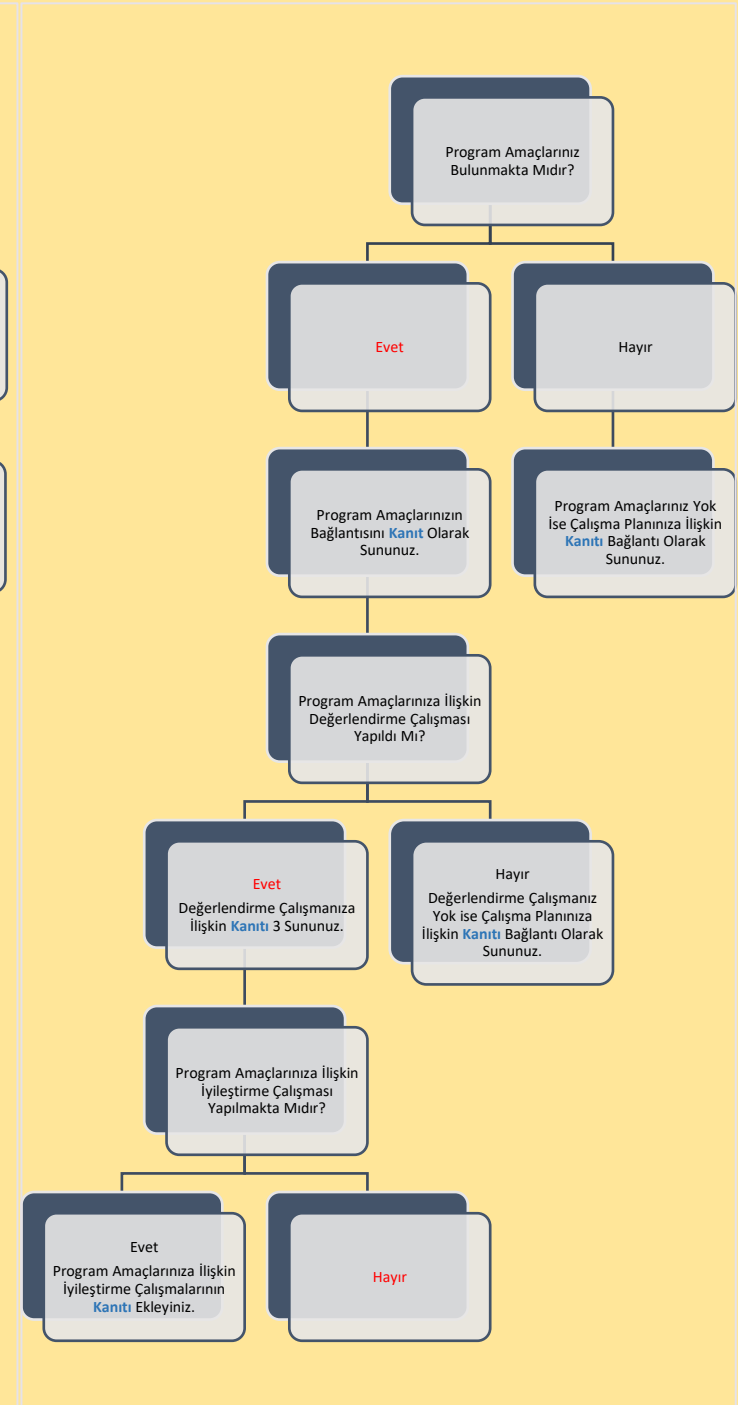
B. PROGRAM TASARIMI, DEĞERLENDİRME VE GÜNCELLEME



Şema 1: Fen Bilgisi Öğretmenliği Lisans Programının “Vizyon” Belirlenimine İlişkin Durum

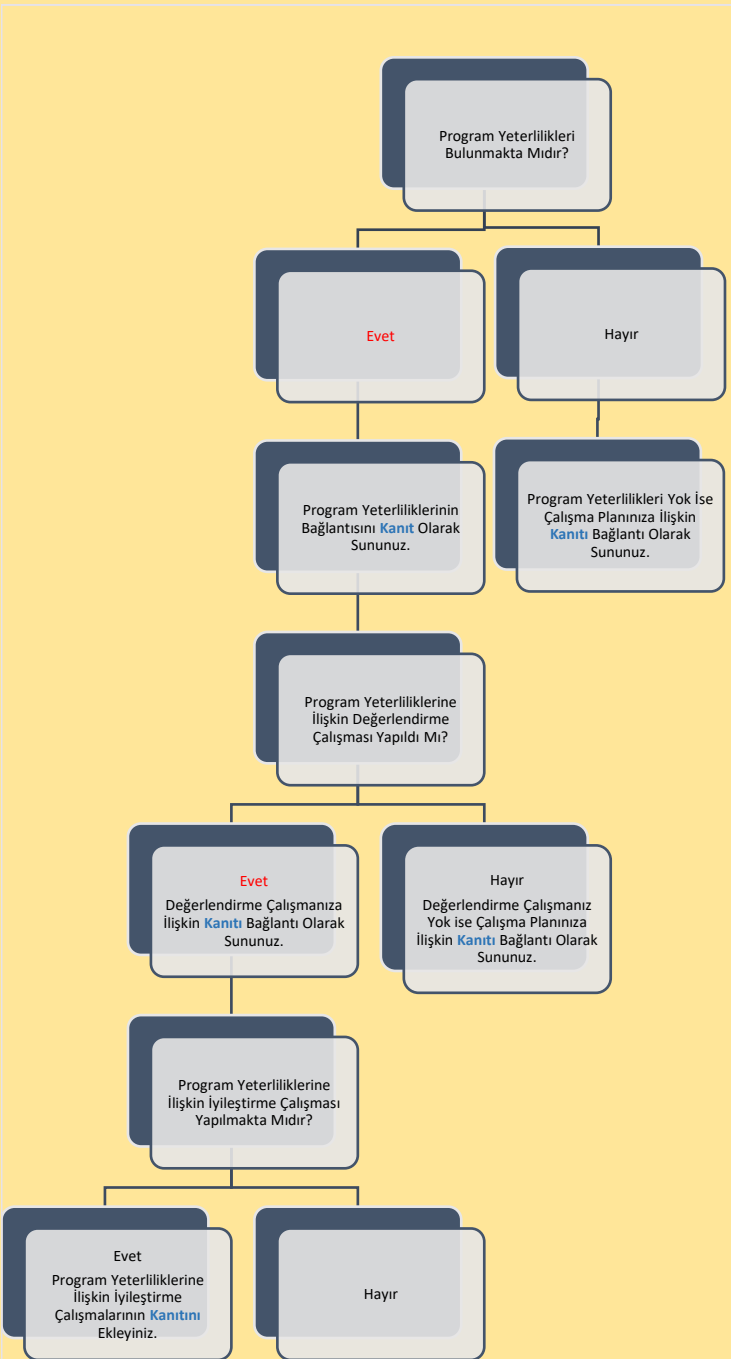


Şema 2: Fen Bilgisi Öğretmenliği Lisans Programının “Miyon” Belirlenimine İlişkin Durum

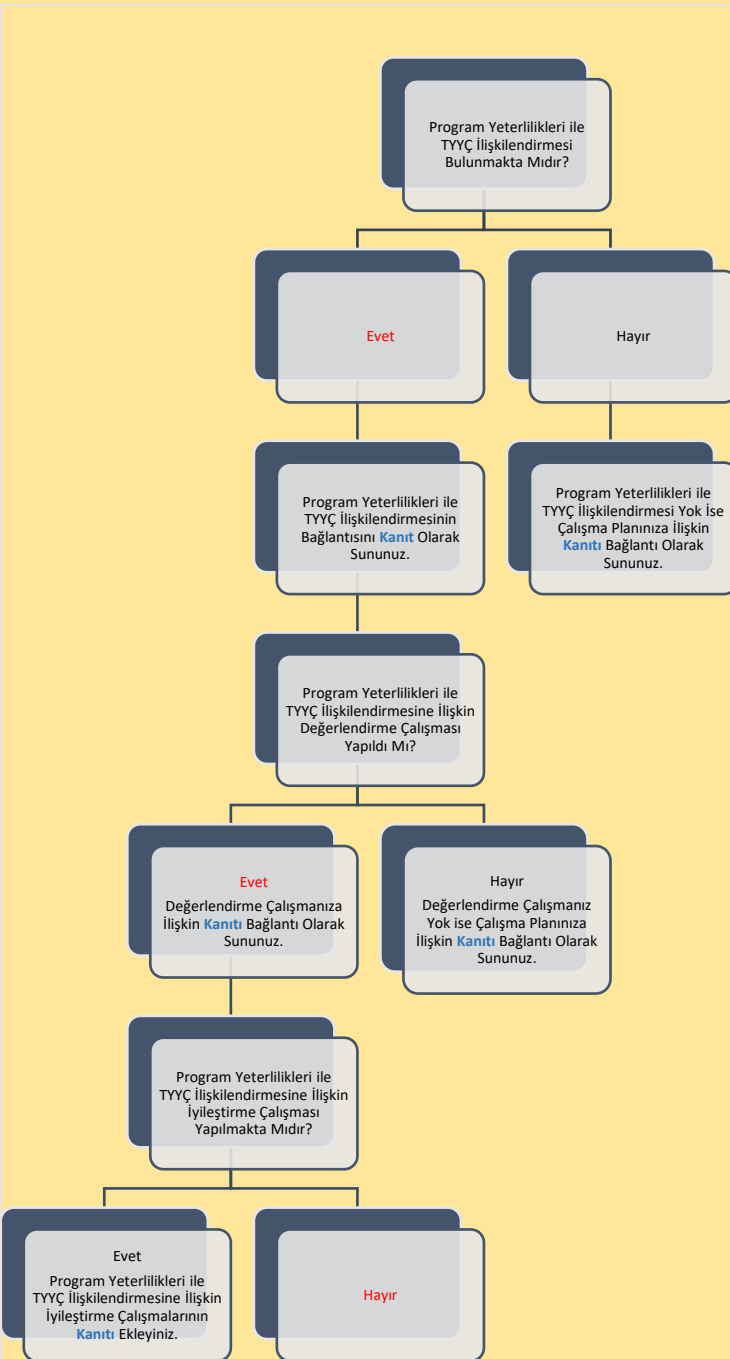


Şema 3: Fen Bilgisi Öğretmenliği Lisans Programının “Program Amaçları” Belirlenimine İlişkin Durum

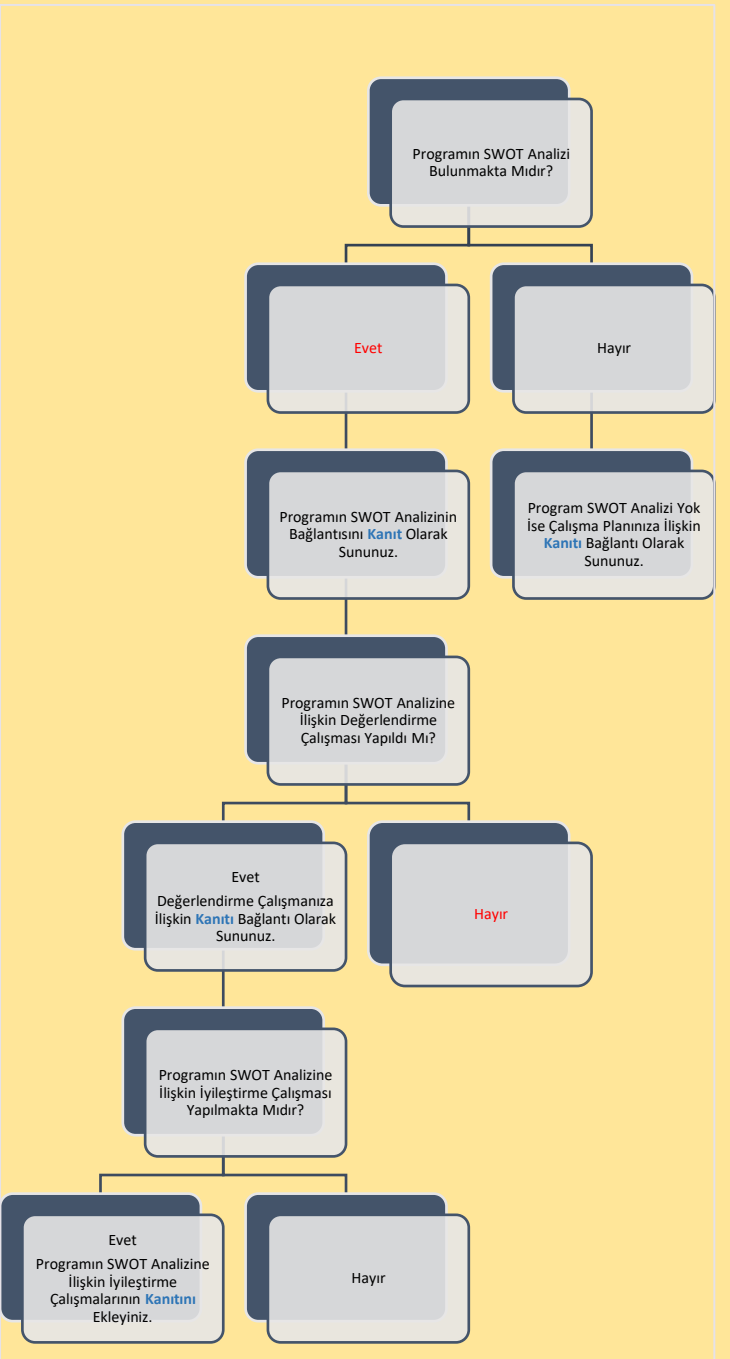
B. PROGRAM TASARIMI, DEĞERLENDİRME VE GÜNCELLEME



Şema 4: Fen Bilgisi Öğretmenliği Lisans Programının “Program Yeterlilikleri” Belirlenimine İlişkin Durum

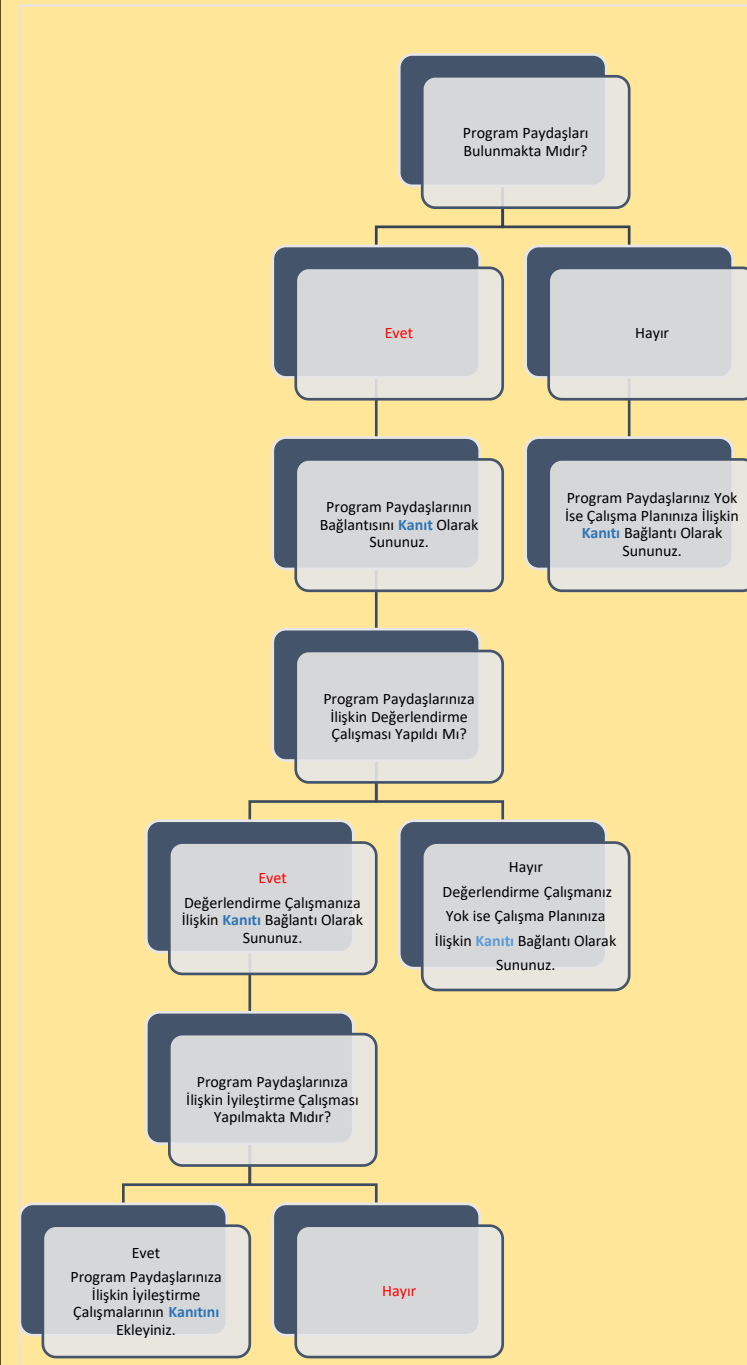


Şema 5: Fen Bilgisi Öğretmenliği Lisans Programının “Program Yeterlilikleri ile TYYÇ İlişkilendirmesi” Belirlenimine İlişkin Durum

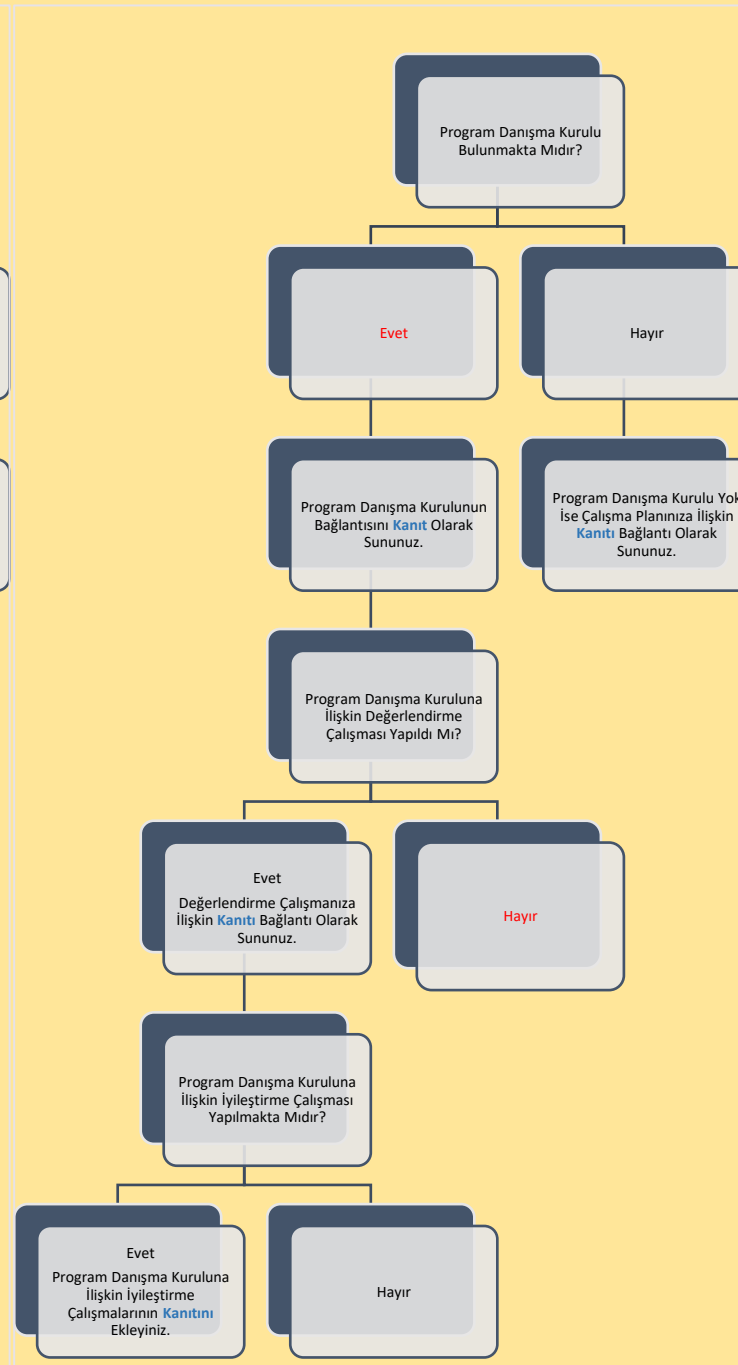


Şema 6: Fen Bilgisi Öğretmenliği Lisans Programının “SWOT Analizi” Belirlenimine İlişkin Durum

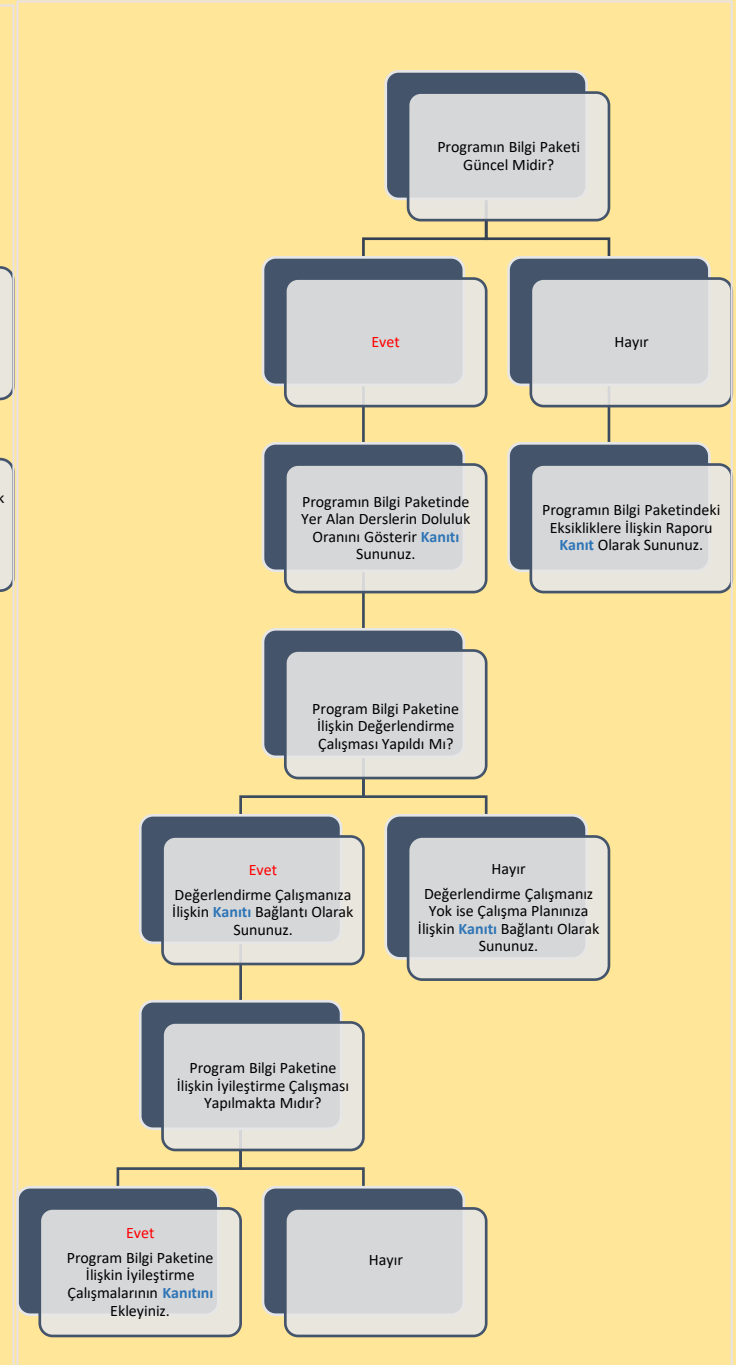
B. PROGRAM TASARIMI, DEĞERLENDİRME VE GÜNCELLEME



Şema 7: Fen Bilgisi Öğretmenliği Lisans Programının “Program Paydaşları” Belirlenimine İlişkin Durum

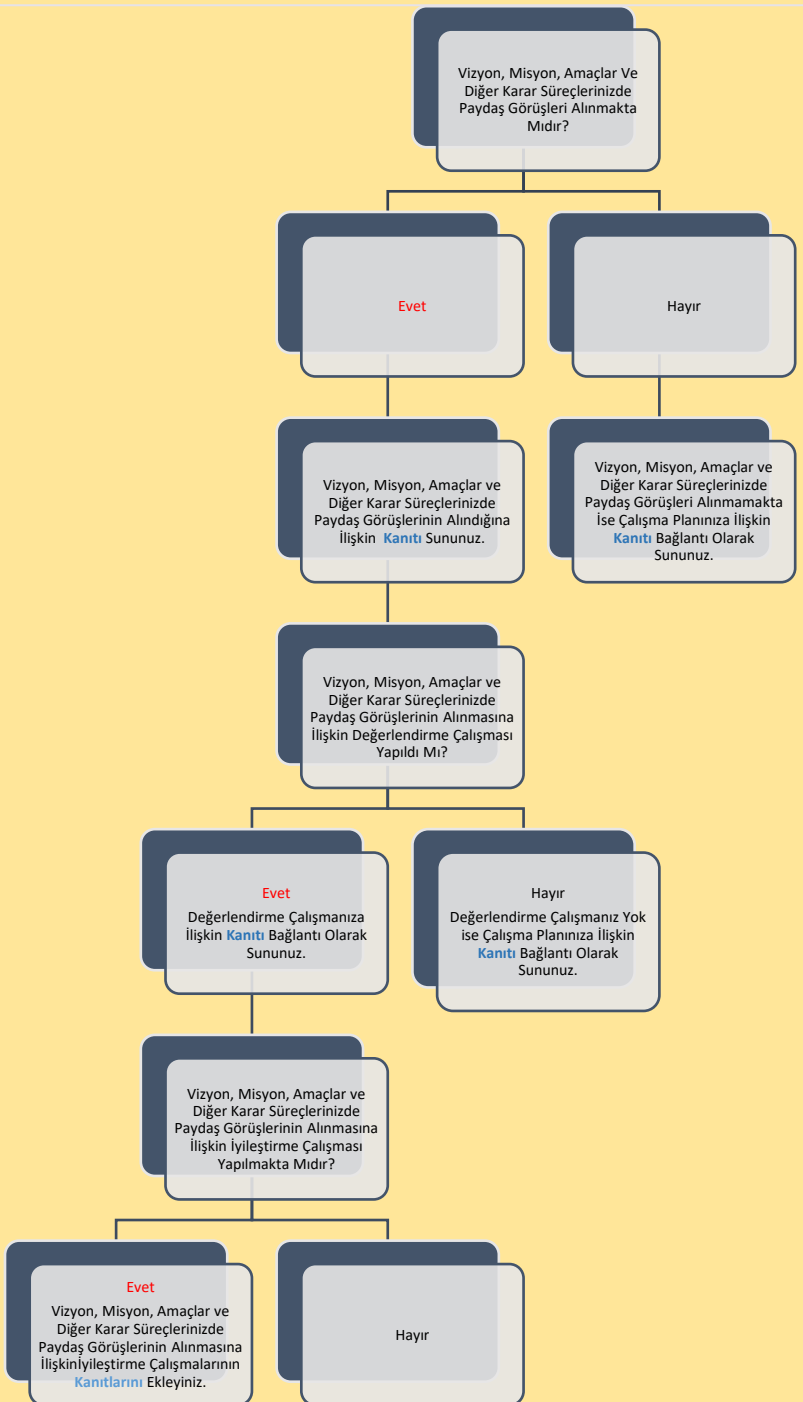


Şema 8: Fen Bilgisi Öğretmenliği Lisans Programının “Program Danışma Kurulu” Belirlenimine İlişkin Durum



Şema 9: Fen Bilgisi Öğretmenliği Lisans Programının “Program Bilgi Paketi” Belirlenimine İlişkin Durum

B. PROGRAM TASARIMI, DEĞERLENDİRME VE GÜNCELLEME



Şema 10: Fen Bilgisi Öğretmenliği Lisans Programının “Karar Süreçlerinde Paydaş Katılımı” Belirlenimine İlişkin

- Programın en son tam güncellenme tarihini belirtiniz: **22.06.2023**
- İlgili güncellemeye dair kurul kararını **kanıt** olarak sununuz.
- Programın en son AKTS değerlendirme tarihini belirtiniz: **02.05.2024**
- İlgili AKTS değerlendirmesine dair kurul kararını **kanıt** olarak sununuz.
- Öngörülen Program değerlendirme/güncelleme tarihini belirtiniz: **Günceldir**
- Öngörülen AKTS değerlendirme/güncelleme tarihini belirtiniz: **02.05.2024**

Şema 11: Fen Bilgisi Öğretmenliği Lisans Programının “Program/AKTS Değerlendirme/Güncelleme” Durumu ve Çalışma Takvimi

C. PROGRAM AKREDİTASYONU



Akreditasyon başvurunuzun/çalışmanızın güncel durumuna ilişkin bilgi sununuz:

Akreditasyon çalışmanızın bulunmamasına ilişkin nedenleri belirtiniz:

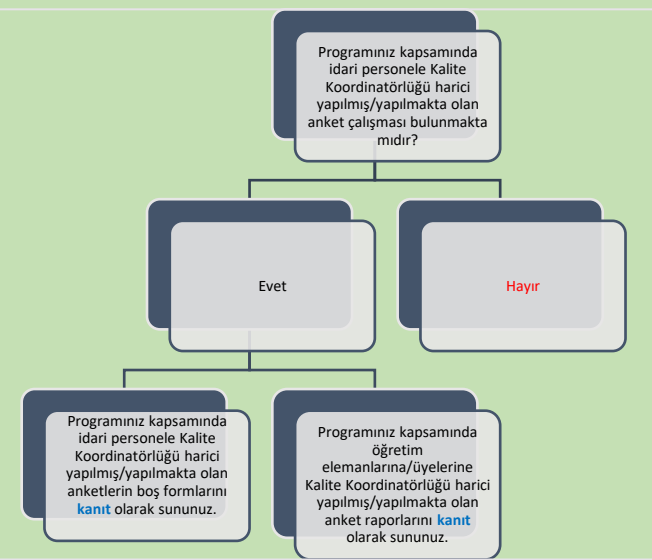
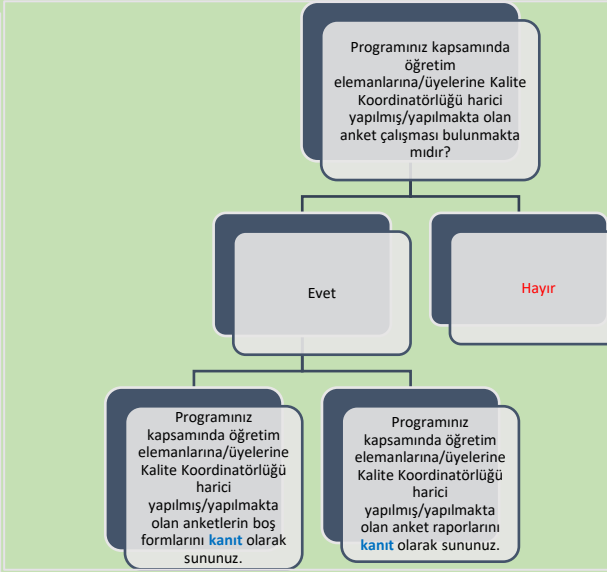
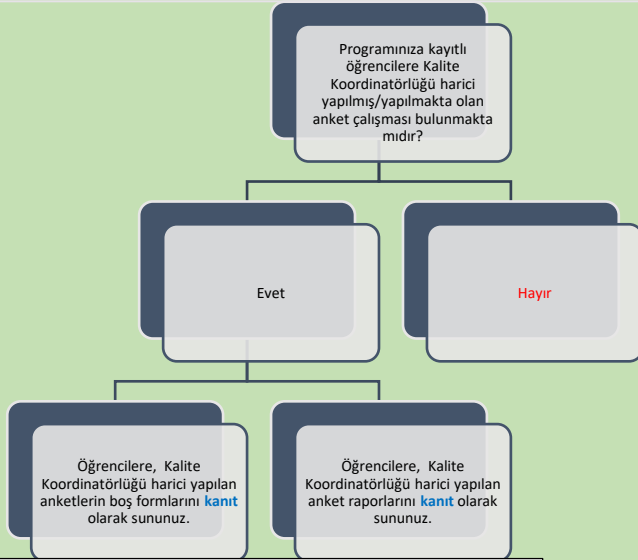
Fen Bilgisi Öğretmenliği Lisans Programımızın 2023 yılında güncellenen yeni müfredata tabi olan öğrencilerimizin henüz mezun olmamaları sebebiyle akreditasyon çalışmamız bulunmamaktadır.

Dünya Sıralamalarında İlk 400'de Yer Alan Üniversitelerden Programınızın Öne Çıktığını Düşündüğünüz 3 Tanesini ile Program Tasarımı, Değerlendirmesi ve Güncellemesi, Vizyon, Misyon, Program Amaçları, Ölçme ve Değerlendirme vb. Bağlamlarda İyi Uygulama Örneklerini Belirtiniz:

1. Lisans düzeyinde 7 coğrafi bölgeden de öğrenci alımı
2. Eğitim kurumlarının webinar gibi etkinlikler ile eğitim alanında mesleki gelişim talebinin oluşması,
3. Dış paydaşlarla gerçekleştirilen iş birlikleri

ABD’imizde kalite kültürünün yaygınlaştırılması için 2019 yılından itibaren üniversitenin yaptığı çalışmalar takip edilmekte ve alınan kararlar ABD’de uygulanmaktadır. Buna yönelik olarak ilk önce ABD’nin kurumsal web sayfası ve sosyal medya hesapları üniversitenin öngördüğü kriterlere göre düzenlenmekte ve paylaşılması gerekli olan kararlar ve faaliyetler bu platformlar aracılığıyla duyurulmaktadır. Eğitim-öğretimde de kalitenin sağlanması amacıyla Lisans programımızda değişiklik yapılmış ve 2022-2023 güz yarıyılı itibarıyla uygulamaya konulmuştur. Bunun yanında ABD kalite komisyonu yürütülen faaliyetleri ve iyileştirmeleri sürekli olarak takip etmektedir. Toplumsal katkı anlamında, öğrencilerimiz, ABD öğretim üyelerimiz ve Milli Eğitim Müdürlüğü iş birliğinde bilimsel ve kültürel faaliyetler yapmaktadırlar. 2023 yılına bakıldığında ABD’de hedeflenen ve stratejik planımızda belirtilen hususların uygulaması yapılmaya ve süreçler takip edilmektedir.

Ç. ANKET VE VERİ TOPLAMA

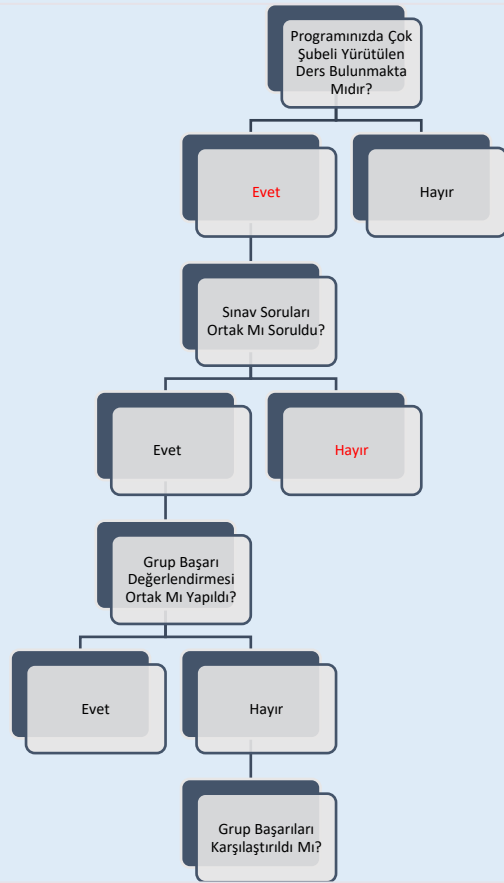


Programınıza kayıtlı öğrencilere Kalite Koordinatörlüğü harici yapılmış/yapılmakta olan anket çalışmalarının kapsamı hakkında bilgi sununuz:

Programınız kapsamında öğretim elemanlarına/üyelerine Kalite Koordinatörlüğü harici yapılmış/yapılmakta olan anket çalışmalarının kapsamı hakkında bilgi sununuz:

Programınız kapsamında idari personele Kalite Koordinatörlüğü harici yapılmış/yapılmakta olan anket çalışmalarının kapsamı hakkında bilgi sununuz:

D. ÇOK ŞUBELİ DERSLERİN YÜRÜTÜLMESİ



Çok Şubeli Derslerin Yürütülmesi ile İlgili Tespit Etmiş Olduğunuz Sorunlar ve İyileştirme Önerilerine Dair Bilgi Sununuz:

Tespit edilen bir sorun bulunmamaktadır.

Öğrencilerin Gruplara Ayrılma Yöntemine İlişkin Bilgi Sununuz:

Fen Bilgisi Öğretmenliği Lisans Programı'nda Öğretmenlik Uygulaması I-II ve Topluma Hizmet Dersleri çoklu şubelerde verilmektedir. Bu derslere ait şube listeleri ders seçimi başlamadan önce oluşturulmaktadır. Öncelikle dersi verecek ders sorumluları belirlenmekte, ardından dersi alacak öğrenci listesi hazırlanmaktadır. Öğrenci listesi ders sorumlusu sayısı temelinde rasgele olarak bölünmektedir. Bu sayede şubeler oluşturulmaktadır. Oluşturulan şube listeleri ders seçimi öncesinde anabilim dalı resmi web sayfasında duyurulmaktadır. Ders seçimi haftasında öğrenciler bu duyuruyu dikkate alarak kendi şubelerini seçmektedir ([Kanit 7](#) ve [Kanit 8](#)).

E. ÖĞRETİM YÖNTEM VE TEKNİKLERİ/ÖLÇME VE DEĞERLENDİRME YÖNTEMLERİ

Programınız Kapsamında Kullanılan **Öğretim** Yöntem ve Tekniklerine İlişkin Bilgi Sununuz:

Fen Bilgisi Öğretmenliği Lisans Programı'ndaki eğitim öğretim süreçlerinde kullanılan öğretim yöntem ve teknikleri yaparak yaşayarak temelinde öğrenciyi aktif hale getirme ve etkileşimli öğrenme ortamı sunma odağındadır ([Kanit 1](#), [Kanit 2](#) ve [Kanit 3](#)).

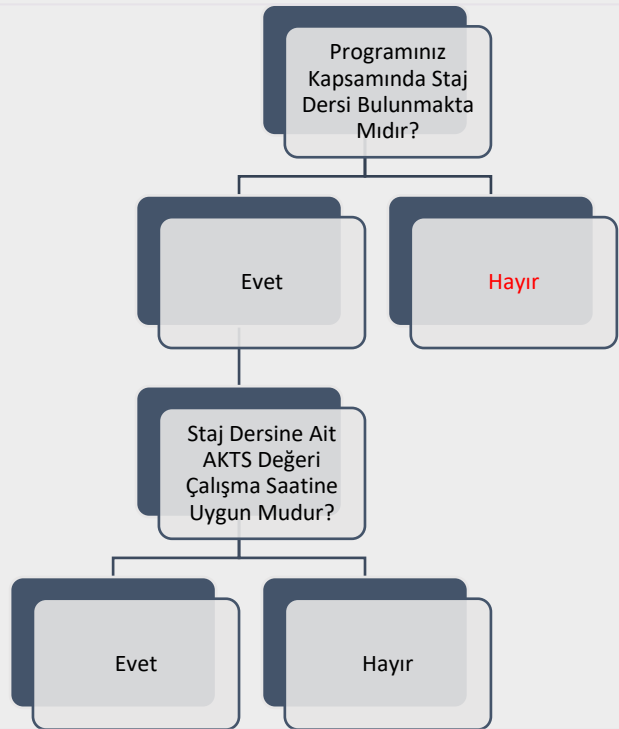
Programınız Kapsamında Kullanılan Ölçme ve Değerlendirme Yöntemlerine İlişkin Bilgi Sununuz:

Fen Bilgisi Öğretmenliği Lisans Programı'nda, akran değerlendirme ve süreç değerlendirme gibi öğrenci merkezli ölçme ve değerlendirmeye ilişkin uygulamalar yapılmaktadır ([Kanit 4](#) ve [Kanit 5](#)). Bu yaklaşımın devamlılığını sağlamak adına, 2023 yılı programında 2. sınıf düzeyinde bulunan ve 2024 yılı güz döneminde okutulacak olan FEN-205 kodlu Okul Deneyimi dersi için bir kılavuz hazırlanmıştır ([Kanit 6](#)).

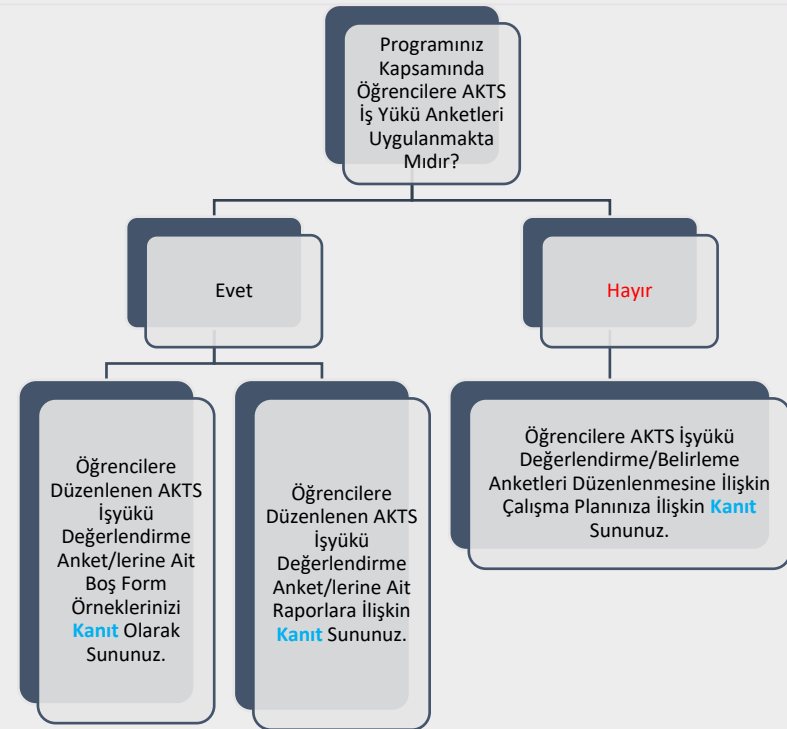
Şema 14: Fen Bilgisi Öğretmenliği Lisans Programının Müfredatındaki “Çok Şubeli Dersler”in Durumu

Şema 15: Fen Bilgisi Öğretmenliği Lisans Programında Uygulanmakta Olan “Öğretim Yöntem Ve Teknikleri/Ölçme ve Değerlendirme Yöntemleri” Durumu

F. STAJ VE AKTS İŞ YÜKÜ ANKETLERİ



Staj Dersine Ait AKTS Değeri Çalışma Saatine Uygun Değilse Nedenlerini Belirtiniz:



Şema 16: Fen Bilgisi Öğretmenliği Lisans Programında “Staj Dersleri” ve “AKTS İş Yükü Anketleri” Durumu

G. EĞİTİM SÜREÇLERİ İLE İLGİLİ TÜM SORUNLAR VE İYİLEŞTİRME FAALİYETLERİ

01.01.2023-31.12.2023 Tarih Aralığı Kapsamında

EĞİTİM SÜREÇLERİ İLE İLGİLİ İYİ UYGULAMALAR VE YAYGINLAŞTIRMA ÖNERİLERİ

İYİ UYGULAMA	YAYGINLAŞTIRMA ÖNERİSİ
Topluma Hizmet Uygulamaları Dersi kapsamında güncel sorunları belirleme ve çözüm üretmeye yönelik proje hazırlama, topluma hizmet çalışmalarının içinde gönüllü olarak yer alma, toplumsal sorunları tanıma ve tartışma, panel, kongre, konferans ve sempozyum gibi bilimsel etkinliklere izleyici konuşmacı ya da düzenleyici olarak katılma	Her sene bu ders açılmaktadır https://egitim.sdu.edu.tr/fenbilogrt/tr/haber/ogrencimizin-topluma-hizmet-dersindeki-basarisi-42365h.html https://egitim.sdu.edu.tr/fenbilogrt/tr/haber/beysehir-golu-kurumadan-kurtarilsin-42804h.html
Öğretmen adaylarımızın mezun olduktan sonraki kariyer belirleme süreçlerini motive etmek amacıyla, Anabilim Dalımızın davetiyle KPSS sınavında derece yapmış olan mezun öğrencilerimiz ile bağlantı halinde olmaları	Her dönem başında bu tür etkinlikler ABD'miz tarafından planlanmaktadır https://egitim.sdu.edu.tr/fenbilogrt/tr/haber/yeni-mezunlarımız-4-sinif-ogrencilerimizle-bulustu-45746h.html
Anabilim dalı Öğretim üyelerimizin, toplumsal katkı ilkesini gözeterek MEB'e bağlı okullarda konuşmacı olarak yer almaları, okullara bilim şenliği düzenlemeleri	Her dönem bu uygulamalar yapılmaktadır https://egitim.sdu.edu.tr/fenbilogrt/tr/haber/tubitak-bilim-soylesileri-programi-44182h.html

Tablo 2: Fen Bilgisi Öğretmenliği Lisans Programında Eğitim Süreçleri ile İlgili İyi Uygulamalar ve Yaygınlaştırma Önerileri

H. ÖĞRETİM ELEMANLARININ/ÜYELERİNİN GELİŞİMİNE YÖNELİK FAALİYETLER İLE ÖN LİSANS/LİSANS AKADEMİK DANIŞMANLIK HİZMETLERİ VE ÖĞRENME YÖNETİM SİSTEMİNE İLİŞKİN HUSUSLAR

2022-2023 EĞİTİM ÖĞRETİM YILI BAHAR YARIYILI	
ÖĞRETİM ELEMANLARININ/ÜYELERİNİN GELİŞİMİNE YÖNELİK FAALİYETLER	
Öğretim Elemanlarının/Üyelerinin Akademik Gelişimi İçin Yapılan Faaliyetler (Eğitim/etkinlik duyurusu, eğitim/etkinlik katılımcı listesi vb. gibi kanıtların sunulması beklenmektedir.)	Yok
Öğretim Elemanlarının/Üyelerinin Eğitsel Gelişimi İçin Yapılan Faaliyetler (Eğitim/etkinlik duyurusu, eğitim/etkinlik katılımcı listesi vb. gibi kanıtların sunulması beklenmektedir.)	Yok
Eğiticilerin Eğitimi Katılımcı Listesi Bulunmakta mıdır? (Kanıtın sunulması beklenmektedir)	Yok
ÖNLİSANS/LİSANS AKADEMİK DANIŞMANLIK HİZMETLERİ VE ÖĞRENME YÖNETİM SİSTEMİNE İLİŞKİN HUSUSLAR	
Programınızda Öğrenme Yönetim Sistemi kullanılan ders sayısı nedir?	4
Programınıza kayıtlı her öğrencinin akademik danışmanı bulunmakta mıdır?	Evet
Programınıza kayıtlı her öğrencinin akademik danışmanlık saati bulunmakta mıdır?	Evet
Programınıza kayıtlı her öğrencinin akademik danışmanlık uygulamasına ilişkin geri bildirim toplanmakta mıdır?	Evet
Verilen Yüz Yüze Danışmanlık Hizmeti (belge ile kayıt altına alınan bireysel görüşme) Sayısı	Güz yarıyılında 1danışmanlık toplantısı
Verilen Yüz Yüze Danışmanlık Hizmeti (toplantı) Sayısı	Güz yarıyılında 1danışmanlık toplantısı ve 1. Sınıf öğrencilerine yönelik her güz dönemi başında ABD öğretim elemanlarının tümünün katıldığı oryantasyon programı https://egitim.sdu.edu.tr/fenbilogrt/tr/haber/fen-bilgisi-ogretmenligi-1-sinif-ogrencilerimize-yonelik-oryantasyon-programi-gerceklestirildi-44058h.html
Verilen Çevrimiçi Danışmanlık (mail, zoom, whatsapp) Sayısı	Yok
Verilen Çevrimiçi Danışmanlık (toplantı) Sayısı	Yok
Danışmanlık Hizmetleri Süreçlerinde Tespit Edilen Genel Sorunlar ve Yapılan İyileştirmeler Danışmanlık hizmetleri süresince öğrencilere lisans ve lisansüstü eğitim ve öğretim yönetmeliği, yatay geçiş, çift anadal ve kariyer planlama ile ilgili sorunlar hakkında bilgilendirmeler yapılmıştır.	

Tablo 5: Fen Bilgisi Öğretmenliği Lisans Programında 2022-2023 Eğitim Öğretim Yılı Bahar Döneminde Öğretim Elemanlarının/Üyelerinin Gelişimine Yönelik Faaliyetler ile Ön Lisans/Lisans Akademik Danışmanlık Hizmetleri ve Öğrenme Yönetim Sistemine İlişkin Hususlar

TABLO 5: Fen Bilgisi Öğretmenliği Lisans Programında 2023-2024 Eğitim Öğretim Yılı Güz Döneminde Öğretim Elemanlarının/Üyelerinin İş Yükü

H. ÖĞRETİM ELEMANLARININ/ÜYELERİNİN GELİŞİMİNE YÖNELİK FAALİYETLER İLE ÖN LİSANS/LİSANS AKADEMİK DANIŞMANLIK HİZMETLERİ VE ÖĞRENME YÖNETİM SİSTEMİNE İLİŞKİN HUSUSLAR

2023-2024 EĞİTİM ÖĞRETİM YILI GÜZ YARIYILI

ÖĞRETİM ELEMANLARININ/ÜYELERİNİN GELİŞİMİNE YÖNELİK FAALİYETLER

Öğretim Elemanlarının/Üyelerinin Akademik Gelişimi İçin Yapılan Faaliyetler (Eğitim/etkinlik duyurusu, eğitim/etkinlik katılımcı listesi vb. gibi kanıtların sunulması beklenmektedir.)	Yok
Öğretim Elemanlarının/Üyelerinin Eğitsel Gelişimi İçin Yapılan Faaliyetler (Eğitim/etkinlik duyurusu, eğitim/etkinlik katılımcı listesi vb. gibi kanıtların sunulması beklenmektedir.)	Yok
Eğiticilerin Eğitimi Katılımcı Listesi Bulunmakta mıdır? (Kanıtın sunulması beklenmektedir.)	Yok

ÖN LİSANS/LİSANS AKADEMİK DANIŞMANLIK HİZMETLERİ VE ÖĞRENME YÖNETİM SİSTEMİNE İLİŞKİN HUSUSLAR

Programınızda Öğrenme Yönetim Sistemi kullanılan ders sayısı nedir?	4
Programınıza kayıtlı her öğrencinin akademik danışmanı bulunmakta mıdır?	Evet
Programınıza kayıtlı her öğrencinin akademik danışmanlık saati bulunmakta mıdır?	Evet
Programınıza kayıtlı her öğrencinin akademik danışmanlık uygulamasına ilişkin geri bildirim toplanmakta mıdır?	Evet
Verilen Yüz Yüze Danışmanlık Hizmeti (belge ile kayıt altına alınan bireysel görüşme) Sayısı	Bahar yarıyılarında 1 danışmanlık toplantısı https://egitim.sdu.edu.tr/assets/uploads/sites/425/files/kanit-48-05012024.pdf
Verilen Yüz Yüze Danışmanlık Hizmeti (toplantı) Sayısı	Bahar yarıyılarında 1 danışmanlık toplantısı
Verilen Çevrimiçi Danışmanlık (mail, zoom, whatsapp) Sayısı	Yok
Verilen Çevrimiçi Danışmanlık (toplantı) Sayısı	Yok

Danışmanlık Hizmetleri Süreçlerinde Tespit Edilen Genel Sorunlar ve Yapılan İyileştirmeler

Bahar dönemi sonunda sürecin genel değerlendirilmesi yapıldı, öğrenciler ilgili yerlere yönlendirilmektedir.

Tablo 6: Fen Bilgisi Öğretmenliği Lisans Programında 2023-2024 Eğitim Öğretim Yılı Güz Döneminde Öğretim Elemanlarının/Üyelerinin Gelişimine Yönelik Faaliyetler ile Ön Lisans/Lisans Akademik Danışmanlık Hizmetleri ve Öğrenme Yönetim Sistemine İlişkin Hususlar

I. ÖĞRENCİ İSTATİSTİKLERİ

2022-2023 EĞİTİM ÖĞRETİM YILI BAHAR DÖNEMİ

GELEN GİDEN ÖĞRENCİ SAYILARI

	Gelen Öğrenci Sayısı	Giden Öğrenci Sayısı
ERASMUS	0	0
Merkezi Yerleştirme Puanıyla Yatay Geçiş	0	0
Kurumlararası yatay geçiş	0	0
Kurum içi yatay geçiş	0	0
Dikey Geçiş	0	0
Özel Öğrenci	1	0
İlişik kesen öğrenci sayısı	0	0

Gelen/Giden Öğrenci Sayılarının Değerlendirilmesi

Bahar döneminde yukarıdaki tabloda yer alan programlar için öğrenci başvurmamıştır.

ORTAK EĞİTİM PROGRAMLARI

Çift Anadal Öğrenci Sayısı	0
Yandal Öğrenci Sayısı	-

Çift Anadal/Yandal Öğrenci Sayısı Değerlendirmesi (Sorunlar ve İyileştirme Önerileri)

İlköğretim Matematik Öğretmenliği Lisans Programı ile çift anadal programımız mevcuttur. Matematik öğretmenliği lisans programından öğrenci başvurusu olmamıştır.

DEZAVANTAJLI GRUPLAR

Özel Gereksinimli Öğrenci Sayısı	0
Özel Gereksinimli Öğrencilere (varsa) Yönelik Uygulamalar/Tedbirler	0
Uluslararası Öğrenci Sayısı	17

Uluslararası Öğrencilere Yönelik Uygulamalar/Tedbirler

Diğer öğrencilerimize kıyasla uluslararası öğrencilerimize daha fazla destek sağlanmaktadır.

Tablo 7: Fen Bilgisi Öğretmenliği Lisans Programında 2022-2023 Eğitim Öğretim Yılı Bahar Dönemine İlişkin Öğrenci İstatistikleri

I. ÖĞRENCİ İSTATİSTİKLERİ

ÖĞRENCİ FAALİYETLERİ

Sosyal Faaliyetler (Faaliyet adı ve varsa faaliyet linki)

Çevreyi korumaya yönelik faaliyetler

<https://egitim.sdu.edu.tr/fenbilogrt/tr/haber/beysehir-golu-kurumadan-kurtarilsin-42804h.html>

<https://egitim.sdu.edu.tr/fenbilogrt/tr/haber/ogrencimizin-topluma-hizmet-dersindeki-basarisi-42365h.html>

Bilim şenliği etkinlikleri

<https://egitim.sdu.edu.tr/fenbilogrt/tr/haber/2-sinif-ogrencilerimizin-topluma-hizmet-dersi-kapsaminda-yaptiklari-bilim-senligi-42712h.html>

Özel okullarda deneyim

<https://egitim.sdu.edu.tr/fenbilogrt/tr/haber/ozel-okul-deneyimi-42607h.html>

Bilimsel Faaliyetler (Faaliyet adı ve varsa faaliyet linki)

Üniversitemiz bünyesinde gerçekleşen Dijital Turizmin Sosyal Girişimcilik Üzerindeki Etkisinin Gençlik Çalışmalarıyla Yükseltilmesi” başlıklı Avrupa Birliği destekli Erasmus+ Projesinin “Dijital Turizm Teknolojisi ve Girişimcilik Zirvesinde, 23 Ekim-24 Ekim tarihlerinde gerçekleşen etkinlikte görevli olarak katılım sağlamıştır

<https://egitim.sdu.edu.tr/assets/uploads/sites/425/files/izinli-ogrenci-30042024.pdf>

Kültürel Faaliyetler (Faaliyet adı ve varsa faaliyet linki)

Yok

Sportif Faaliyetler (Faaliyet adı ve varsa faaliyet linki)

Yok

Bitirme Projesi Sayısı

0

Panel/Sergi Sayısı

0

Proje Sayısı (TÜBİTAK 2209 vb.)

0

Öğrencileri Araştırmaya Yönlendirici Diğer Uygulamalar

Programımızdaki derslerin büyük bir kısmı öğrencilerimizi araştırmaya yönlendirmektedir. Örneğin Lisans programımızda bulunan MBD-204 kodlu Eğitimde Araştırma Yöntemleri Dersi kapsamında bilimsel araştırmanın genel yapısını, bilimsel yöntemleri ne kadar bildiklerini gösteren bir araştırma hazırlayıp sunmaları beklenmektedir.

Öğrenci Faaliyetleri İle İlgili Genel Değerlendirme (Sorunlar ve İyileştirme Önerileri)

Öğrenci faaliyetleri ile ilgili herhangi bir sorun yoktur.

Tablo 8: Fen Bilgisi Öğretmenliği Lisans Programında 2022-2023 Eğitim Öğretim Yılı Bahar Dönemine İlişkin Öğrenci Faaliyetleri İstatistikleri

I. ÖĞRENCİ İSTATİSTİKLERİ

2023-2024 EĞİTİM ÖĞRETİM YILI GÜZ DÖNEMİ

GELEN GİDEN ÖĞRENCİ SAYILARI

	Gelen Öğrenci Sayısı	Giden Öğrenci Sayısı
ERASMUS	0	0
Merkezi Yerleştirme Puanıyla Yatay Geçiş	2	0
Kurumlararası yatay geçiş	2	0
Kurum içi yatay geçiş	0	0
Dikey Geçiş	0	0
Özel Öğrenci	1	0
İlişik kesen öğrenci sayısı	0	0

Gelen/Giden Öğrenci Sayılarının Değerlendirilmesi

ABD'mıza yatay geçiş yapmak isteyen öğrenci sayısı kontenjanımızdan yüksektir. Bu durumda ilgili yönerge dikkate alınarak değerlendirme yapılmaktadır.

ORTAK EĞİTİM PROGRAMLARI

Çift Anadal Öğrenci Sayısı	0
Yandal Öğrenci Sayısı	0

Çift Anadal/Yandal Öğrenci Sayısı Değerlendirmesi (Sorunlar ve İyileştirme Önerileri)

İlköğretim Matematik Öğretmenliği Lisans Programı ile çift anadal programımız mevcuttur. Matematik öğretmenliği lisans programından öğrenci başvurusu olmamıştır.

DEZAVANTAJLI GRUPLAR

Özel Gereksinimli Öğrenci Sayısı	0
Özel Gereksinimli Öğrencilere (varsa) Yönelik Uygulamalar/Tedbirler	
Uluslararası Öğrenci Sayısı	

Uluslararası Öğrencilere Yönelik Uygulamalar/Tedbirler

Diğer öğrencilerimize kıyasla uluslararası öğrencilerimize daha fazla destek sağlanmaktadır.

Tablo 9: Fen Bilgisi Öğretmenliği Lisans Programında 2023-2024 Eğitim Öğretim Yılı Güz Dönemine İlişkin Öğrenci İstatistikleri

I. ÖĞRENCİ İSTATİSTİKLERİ

ÖĞRENCİ FAALİYETLERİ	
Sosyal Faaliyetler (Faaliyet adı ve varsa faaliyet linki)	
Yok	
Bilimsel Faaliyetler (Faaliyet adı ve varsa faaliyet linki)	
Yok	
Kültürel Faaliyetler (Faaliyet adı ve varsa faaliyet linki)	
Yok	
Sportif Faaliyetler (Faaliyet adı ve varsa faaliyet linki)	
Yok	
Bitirme Projesi Sayısı	0
Panel/Sergi Sayısı	0
Proje Sayısı (TÜBİTAK 2209 vb.)	0
Öğrencileri Araştırmaya Yönlendirici Diğer Uygulamalar	
Programımızdaki derslerin büyük bir kısmı öğrencilerimizi araştırmaya yönlendirmektedir.	
Öğrenci Faaliyetleri İle İlgili Genel Değerlendirme (Sorunlar ve İyileştirme Önerileri)	
Öğrenci faaliyetleri ile ilgili herhangi bir sorun yoktur.	

Tablo 10: Fen Bilgisi Öğretmenliği Lisans Programında 2023-2024 Eğitim Öğretim Yılı Güz Dönemine İlişkin Öğrenci Faaliyetleri İstatistikleri

İ. PROGRAM BAZINDA ALINAN NOTLARIN BİRİM ORTALAMASI İLE KARŞILAŞTIRMALI DEĞERLENDİRİLMESİ

2022-2023 Eğitim Öğretim Yılı Bahar Dönemi

ile

2023-2024 Eğitim Öğretim Yılı Güz Dönemi

için **Birim Geneli** ve **Program Düzeyi** not dağılımlarına ilişkin veriler Öğrenci Bilgi Sisteminden temin edilerek sunulmuştur. Tek programlı birimler özelinde karşılaştırma verisi olmadığı için altta yer alan 'kök neden' ile 'iyileştirme önerisi' için ayrılmış boşlukların tek programlı birimlerde doldurulması zorunlu değildir.

Alınan notlar kapsamında programdaki öğrencilerin puanının birim puanından düşük olduğu hususlara ilişkin kök neden tespitlerinizi sununuz:

● ..

● ..

● ..

● ..

Alınan notlar kapsamında programdaki öğrencilerin puanının birim puanından düşük olduğu hususlara ilişkin iyileştirme önerilerinizi sununuz:

● ..

● ..

● ..

● ..

SÜLEYMAN DEMİREL ÜNİVERSİTESİ

EĞİTİM FAKÜLTESİ

MATEMATİK VE FEN BİLİMLERİ EĞİTİMİ BÖLÜMÜ

FEN BİLGİSİ ÖĞRETMENLİĞİ LİSANS PROGRAMI

2023 YILI

EĞİTİM ÖĞRETİM ÖZ DEĞERLENDİRME RAPORU

