



SÜLEYMAN DEMİREL ÜNİVERSİTESİ

EĞİTİM FAKÜLTESİ

SINIF ÖĞRETMENLİĞİ BÖLÜMÜ

2024 YILI

EĞİTİM ÖĞRETİM ÖZ DEĞERLENDİRME RAPORU

ŞUBAT- 2025



SÜLEYMAN DEMİREL ÜNİVERSİTESİ

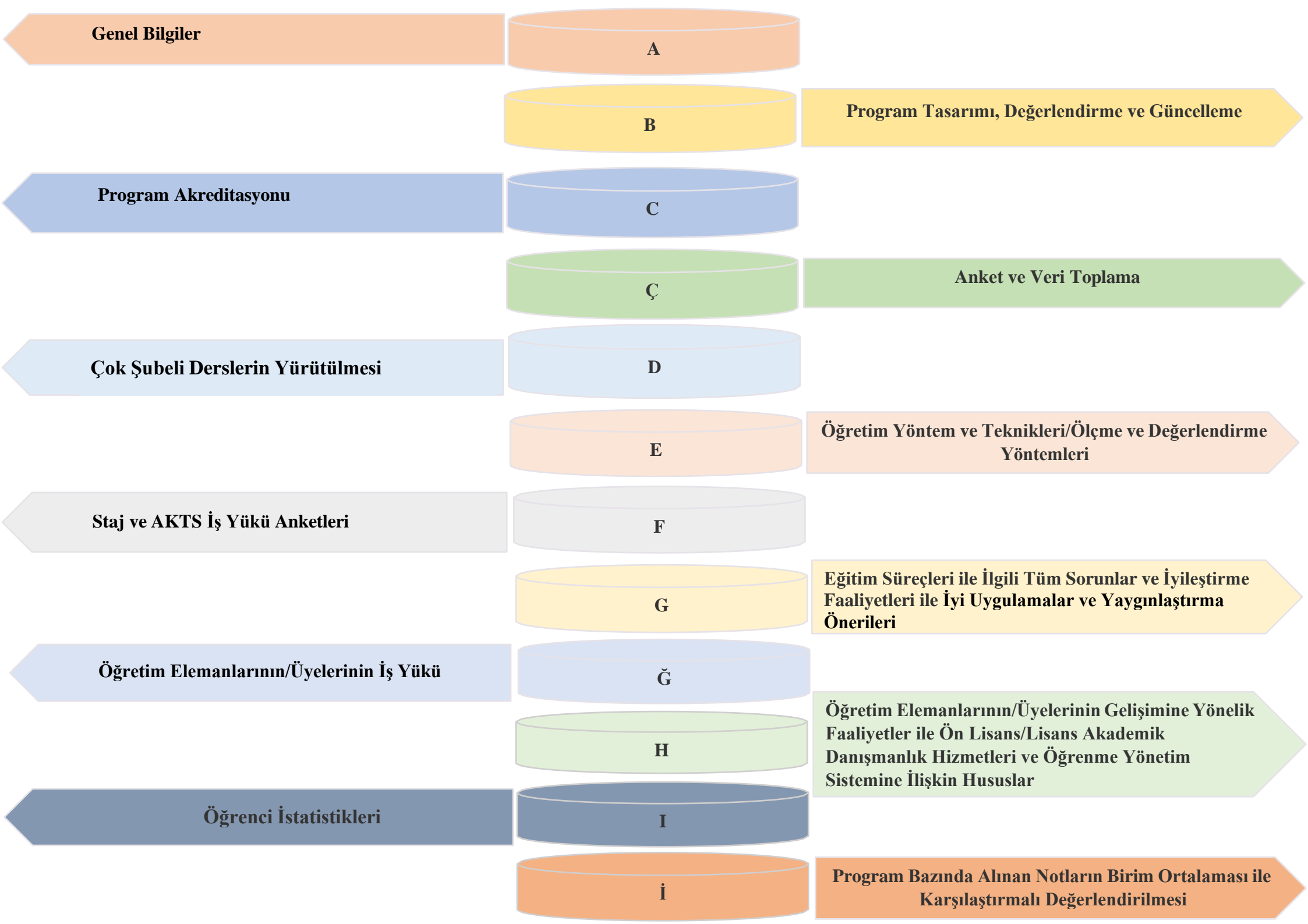
EĞİTİM FAKÜLTESİ

SINIF ÖĞRETMENLİĞİ BÖLÜMÜ

2024 YILI

EĞİTİM ÖĞRETİM ÖZ DEĞERLENDİRME RAPORU

ŞUBAT - 2025



Genel Bilgiler

A

B

Program Tasarımı, Değerlendirme ve Güncelleme

Program Akreditasyonu

C

Ç

Anket ve Veri Toplama

Çok Şubeli Derslerin Yürütülmesi

D

E

Öğretim Yöntem ve Teknikleri/Ölçme ve Değerlendirme Yöntemleri

Staj ve AKTS İş Yükü Anketleri

F

G

Eğitim Süreçleri ile İlgili Tüm Sorunlar ve İyileştirme Faaliyetleri ile İyi Uygulamalar ve Yaygınlaştırma Önerileri

Öğretim Elemanlarının/Üyelerinin İş Yükü

Ğ

H

Öğretim Elemanlarının/Üyelerinin Gelişimine Yönelik Faaliyetler ile Ön Lisans/Lisans Akademik Danışmanlık Hizmetleri ve Öğrenme Yönetim Sistemine İlişkin Hususlar

Öğrenci İstatistikleri

I

İ

Program Bazında Alınan Notların Birim Ortalaması ile Karşılaştırmalı Değerlendirilmesi

ŒEMALAR LİSTESİ

Œema 1: Sınıf Öğretmenliđi Bölümünün “Vizyon” Belirlenimine İliŒkin Durum

Œema 2: Sınıf Öğretmenliđi Bölümünün “Misyon” Belirlenimine İliŒkin Durum

TABLolar LİSTESİ

Tablo 1: Sınıf Öğretmenliği Bölümünde Yürütülmekte Olan Lisans Programlarının Program Tasarımı, Değerlendirme ve Güncelleme Durumu

Tablo 2: Sınıf Öğretmenliği Bölümünde Yürütülmekte Olan Lisans Programlarının “Program Akreditasyonu” ve “Dünya Sıralamalarında Yer Alan Muadilleri ile Karşılaştırmalı” **Durumu**

Tablo 3: Sınıf Öğretmenliği Bölümünde Yürütülmekte Olan Lisans Programları Kapsamında Uygulanan “Anket Çalışmaları”nın Durumu

Tablo 4: Sınıf Öğretmenliği Bölümünde Yürütülmekte Olan Lisans Programları Müfredatındaki “Çok Şubeli Dersler”in Durumu

Tablo 5: Sınıf Öğretmenliği Bölümünde Yürütülmekte Olan Lisans Programlarında Uygulanmakta Olan “Öğretim Yöntem Ve Teknikleri/Ölçme ve Değerlendirme Yöntemleri”

Tablo 6 Sınıf Öğretmenliği Bölümünde Yürütülmekte Olan Lisans Programları Müfredatındaki Staj Uygulamaları ve AKTS İş Yükü Anketlerinin Durumu

Tablo 7: Sınıf Öğretmenliği Bölümünde Yürütülmekte Olan Lisans Programlarında Eğitim Süreçleri ile İlgili Tüm Sorunlar ve İyileştirme Faaliyetleri ile İyi Uygulama Örnekleri ve Yaygınlaştırma Önerileri

Tablo 8: Sınıf Öğretmenliği Bölümünde Yürütülmekte Olan Lisans Programlarında 2023-2024 Eğitim Öğretim Yılı Bahar ile 2024-2025 Eğitim Öğretim Yılı Güz Dönemlerinde Öğretim Elemanlarının/Üyelerinin İş Yükü

Tablo 9: Sınıf Öğretmenliği Bölümünde Yürütülmekte Olan Lisans Programlarında Öğretim Elemanlarının/Üyelerinin Gelişimine Yönelik Faaliyetler İle Ön Lisans/Lisans Akademik Danışmanlık Hizmetleri Ve Öğrenme Yönetim Sistemine İlişkin Hususlar

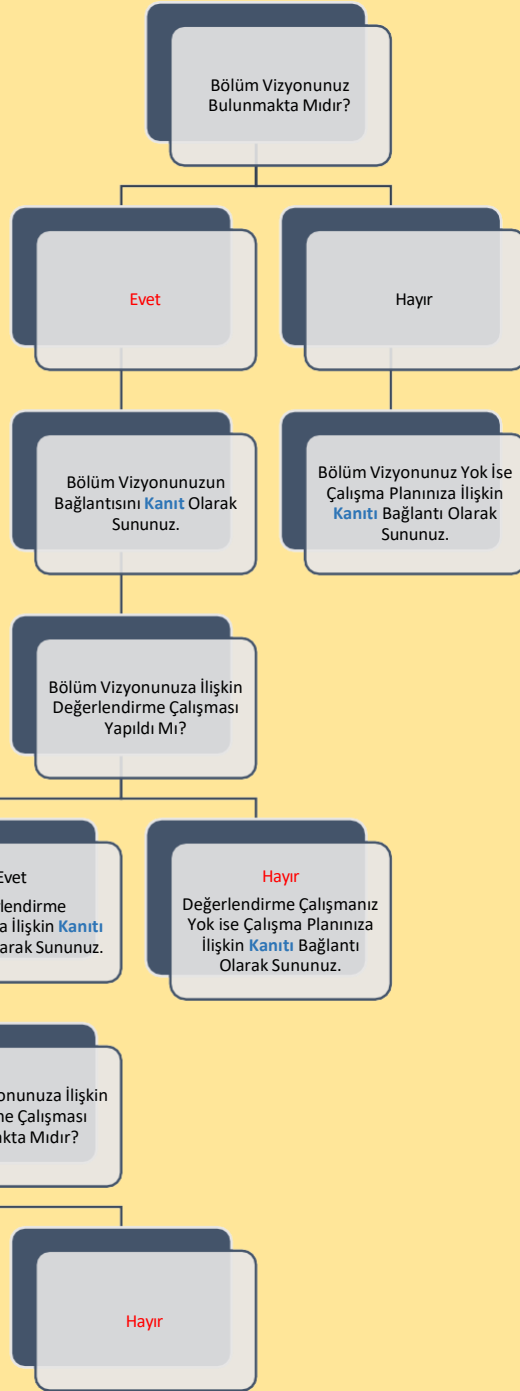
Tablo 10: Sınıf Öğretmenliği Bölümünde Yürütülmekte Olan Lisans Programlarında 2023-2024 Bahar ve 2024-2025 Eğitim Öğretim Yılı Güz Dönemine İlişkin Öğrenci Faaliyetleri İstatistikleri

Tablo 11: Sınıf Öğretmenliği Bölümünde Yürütülmekte Olan Lisans Programlarında 2023-2024 Bahar ve 2024-2025 Eğitim Öğretim Yılı Güz Dönemine İlişkin Notların Karşılaştırmalı Değerlendirilmesi

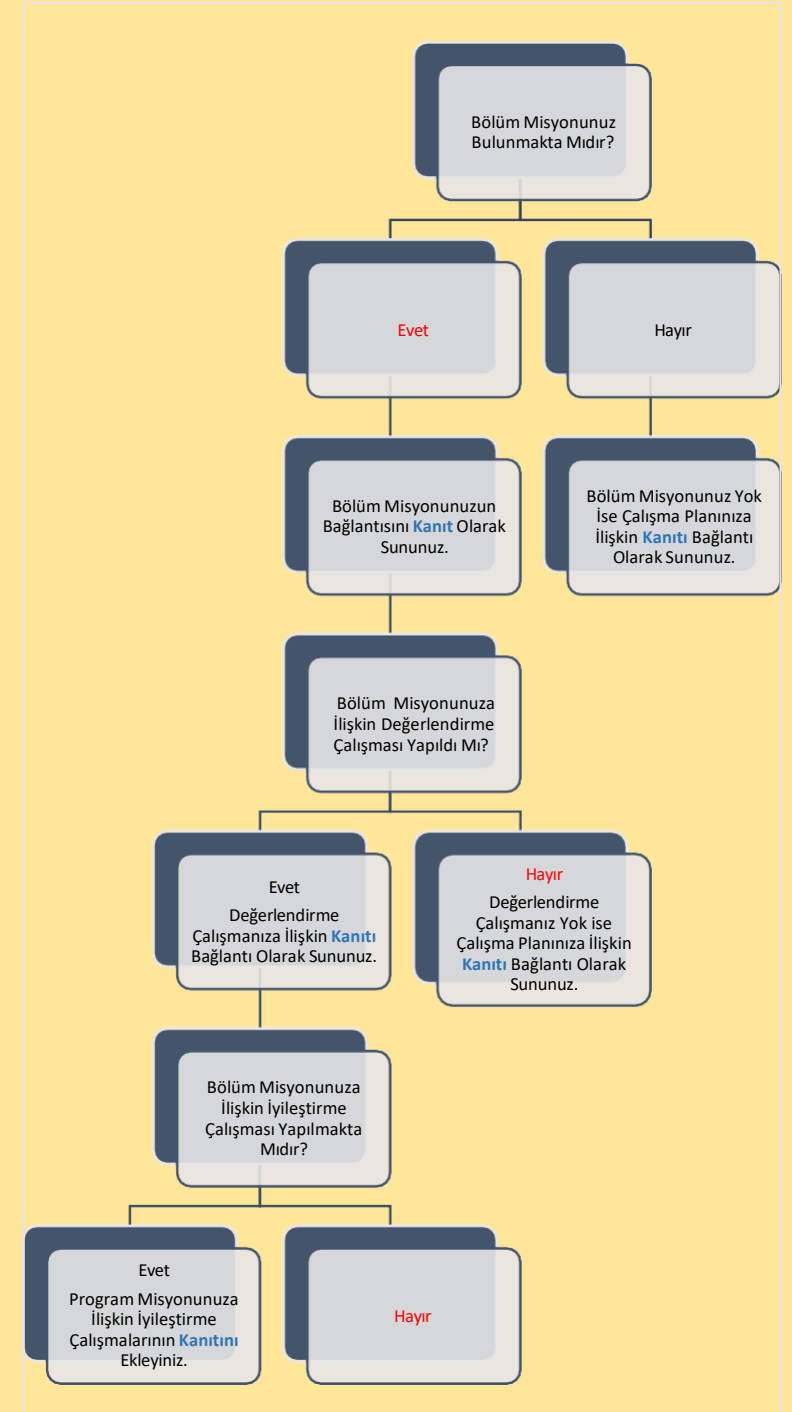
A. GENEL BİLGİLER

Sınıf Öğretmenliği Lisans Programı Süleyman Demirel Üniversite Eğitim Fakültesi bünyesinde ilkokullarda görev yapacak sınıf öğretmenlerini yetiştirmek amacıyla kurulmuştur. Anabilim dalımız eğitim öğretim faaliyetine 2014-2015 yılı ile başlamış ve aynı yıl öğrenci alımı yapmıştır Ana Bilim Dalında 2 profesör, 2 doçent, 1 doktor öğretim üyesi ve 2 araştırma görevlisi bulunmaktadır. Lisans programında 1, 2, 3 ve 4. sınıflar olmak üzere 209 öğrenci öğrenim görmektedir. Sınıf Öğretmenliği Lisans Programı alanına hâkim, mesleğinde yetkin ve sosyal ve kültürel konulara duyarlı öğretmenler yetiştirmeyi hedeflemektedir

B. PROGRAM TASARIMI, DEĞERLENDİRME VE GÜNCELLEME



Şema 1: Sınıf Öğretmenliği Bölümünün “Vizyon” Belirlenimine İlişkin Durum **Kanıt**



Şema 2: Sınıf Öğretmenliği Bölümünün “Misyona” Belirlenimine İlişkin Durum **Kanıt**

B. PROGRAM TASARIMI, DEĞERLENDİRME VE GÜNCELLEME

Bölümünüzde yürütülmekte olan lisans programı sayısı: 2

Bölümünüzde yürütülmekte olan lisans programlarının adları: Sınıf Öğretmenliği, Okul Öncesi Öğretmenliği

Sınıf Öğretmenliği Lisans Programı		Yok ise;				Var ise;			
		Olup olmadığı	Çalışma yapıyor mu?	Çalışma Planı kanıt olarak sunuldu mu?	Çalışma yapılıyorsa tahmini tamamlanma zamanı (ay/yıl)	Çalışma yapılmadıysa ne zaman yapılacağı (ay/yıl)	Değerlendirme Çalışması yapıldı mı?	Değerlendirme Çalışması yapıldı ise kanıt sunuldu mu?	Değerlendirme çalışması yapıldıysa iyileştirmeye ihtiyaç duyuldu mu?
Program Vizyonu	var	Hayır	Evet			Hayır			
Program Misyonu	var	Hayır	evet			Hayır			
Program Amaçları	var	Hayır	evet			Hayır			
Program Yeterlilikleri	var	Hayır				Hayır			
Program Yeterlilikleri ile TYYÇ ilişkilendirmesi	var	Hayır				Hayır			
Program SWOT Analizi	var	Hayır	evet			Hayır			
Program Paydaşları	var	Hayır				Hayır			
Program Danışma Kurulu	yok	Hayır				Hayır			
Vizyon, Misyon, Amaçlar Ve Diğer Karar Süreçlerinde Paydaş Görüşlerinin alınma durumu	yok	Hayır				Hayır			
		Güncel ise;				Güncel değil ise;			
	Programın Bilgi Paketinde Yer Alan Derslerin Doluluk Oranını Gösterir Kanıt Sunulmuş Mu?	Değerlendirme Çalışması yapıldı mı?	Değerlendirme Çalışması yapıldı ise kanıt sunuldu mu?	Değerlendirme çalışması yapıldıysa iyileştirmeye ihtiyaç duyuldu mu?	İyileştirme ihtiyacı duyuldu ise iyileştirme çalışmalarının kanıtı sunuldu mu?	Çalışma yapılıyor mu?	Çalışma Planı kanıt olarak sunuldu mu?	Çalışma yapılıyorsa tahmini tamamlanma zamanı (ay/yıl)	
Program Bilgi Paketinin güncellik durumu	Evet kanıt	Hayır				hayır			
		Belirtilmiş ise				Belirtilmemiş ise sebeplerine ilişkin bilgi sununuz:			
	Tarih	İlgili güncellemeye dair kurul kararı kanıt olarak sunulmuş mu?		Öngörülen değerlendirme/güncelleme tarihi					
Programın en son tam güncellenme tarihi	30.05.2018	hayır							
Programın en son AKTS değerlendirme tarihi	30.05.2018	hayır							

Tablo 1: Sınıf Öğretmenliği Bölümünde Yürütülmekte Olan Lisans Programlarının Program Tasarımı, Değerlendirme ve Güncelleme Durumu

C. PROGRAM AKREDİTASYONU

(Her bir program için altta yer alan tablo çoğaltılıp doldurulacaktır.)

Sınıf Öğretmenliği Lisans Programı için		Yok ise;	Var ise;
	Olup olmadığı	Akreditasyon çalışmasının bulunmamasına ilişkin nedenleri aktarınız:	Akreditasyon başvurusunun/çalışmasının güncel durumuna ilişkin bilgi aktarınız:
Akreditasyon başvurusu bulunmakta mıdır?	hayır		

Dünya Sıralamalarında İlk 400'de Yer Alan Üniversitelerden Programın Öne Çıktığı Düşünülen 3 Tanesini ile Program Tasarımı, Değerlendirmesi ve Güncellemesi, Vizyon, Misyon, Program Amaçları, Ölçme ve Değerlendirme vb. Bağlamda Verilen İyi Uygulama Örneklerini Aktarınız:

1. Gazi Üniversitesi

Gazi Üniversitesi Temel Eğitim Bölümü Sınıf Eğitimi ABD’de da Süleyman Demirel Üniversitesi Temel Eğitim Bölümü Sınıf Eğitimi ABD’de da Sınıf Öğretmenliği programının vizyon ve misyonu, program amaçları ölçme ve değerlendirmeler açık bir şekilde belirtilmiştir. İyi uygulama örneği olarak Gazi Üniversitesi Temel Eğitim Bölümü Sınıf Eğitimi ABD’de bulunan akademik personelin kendi öğrencilerine ve diğer öğrencilere bilgi vermek, ufuk açmak için yapmış olduğu seminer ve toplantılar örnek verilebilir.

[Gazi Üniversitesi Sınıf Eğitimi ABD Ana Sayfa](#)

Tablo 2: Sınıf Öğretmenliği Bölümünde Yürütülmekte Olan Lisans Programlarının “Program Akreditasyonu” ve “Dünya Sıralamalarında Yer Alan Muadilleri ile Karşılaştırmalı” Durumu

Ç. ANKET VE VERİ TOPLAMA

(Her bir program için altta yer alan tablo çoğaltılıp doldurulacaktır.)

Sınıf Öğretmenliği lisans Programında		Var ise;	
		Anketlerin boş formları kanıt olarak sunuldu mu?	Anket Raporları kanıt olarak sunuldu mu?
	Olup olmadığı		
Kayıtlı öğrencilere Kalite Koordinatörlüğü harici yapılmış/yapılmakta olan anket çalışması	var	hayır	Evet kanıt
Öğretim elemanlarına/üyelerine Kalite Koordinatörlüğü harici yapılmış/yapılmakta olan anket çalışması	yok		
İdari personele Kalite Koordinatörlüğü harici yapılmış/yapılmakta olan anket çalışması	yok		

Tablo 3: Sınıf Öğretmenliği Bölümünde Yürütülmekte Olan Lisans Programları Kapsamında Uygulanan “Anket Çalışmaları”nın Durumu

D. ÇOK ŞUBELİ DERSLERİN YÜRÜTÜLMESİ

(Her bir program için altta yer alan tablo çoğaltılıp doldurulacaktır.)

Sınıf Öğretmenliği Lisans Programında	
Çok Şubeli Derslerin Yürütülmesi ile ilgili varsa Sorunlar ve İyileştirme Önerileri: sorun yok	
Tablo 4: Sınıf Öğretmenliği Bölümünde Yürütülmekte Olan Lisans Programları Müfredatındaki “Çok Şubeli Dersler”in Durumu	

E. ÖĞRETİM YÖNTEM VE TEKNİKLERİ/ÖLÇME VE DEĞERLENDİRME YÖNTEMLERİ (Her bir program için altta yer alan metin kutularında ayrı paragrafta ilgili bilgiler özetlenecektir.)

Sınıf Öğretmenliği Programı Kapsamında Kullanılan Ölçme ve Değerlendirme Yöntemlerine İlişkin Sunulan Bilgileri Aktarınız:

Bir dersin başarı notu Senatoca belirlenen bağıl değerlendirme yöntemine göre belirlenir. Bağıl değerlendirme yöntemine göre bir öğrencinin bir dersteki başarı notunun belirlenmesi için, öncelikle mutlak değerlendirme yönteminde olduğu gibi ara sınav ve varsa diğer eğitim-öğretim etkinlikleri ile yarıyıl/yılsonu sınavlarının katkıları dikkate alınarak ham notu hesaplanır. Bu not değerlendirme yönteminde 100 üzerinden ham not olarak kabul edilir. Tüm öğrenciler için 100 üzerinden ham notlar, sınıfın genel başarı düzeyi, notların dağılışı, sınıf ortalaması ve/veya standart sapması dikkate alınarak Senato tarafından kabul edilen harfli sistem veya 4'lük sisteme uyarlanır.

Sınıf Öğretmenliği Programı Kapsamında Kullanılan Öğretim Yöntem ve Tekniklerine İlişkin Sunulan Bilgileri Aktarınız:

- anlatım yöntemi
- problem çözme yöntemi
- tartışma yöntemi/ argümantasyon
- gösterip yaptırma yöntemi
- gösterim
- mikro öğretim
- soru- cevap
- rol yapma
- drama
- deney

Tablo 5: Sınıf Öğretmenliği Bölümünde Yürütülmekte Olan Lisans Programlarında Uygulanmakta Olan “Öğretim Yöntem Ve Teknikleri/Ölçme ve Değerlendirme Yöntemleri”

F. STAJ VE AKTS İŞ YÜKÜ ANKETLERİ

(Her bir program için altta yer alan tablo çoğaltılıp doldurulacaktır.)

Sınıf Öğretmenliği Lisans Programında		Var ise;		
		Olup olmadığı	Staj Dersi AKTS Değeri Çalışma Saatine Uygun Mudur?	Staj dersine ait AKTS Değeri Çalışma Saatine Uygun Değilse Hangi Nedenler Sıralanmıştır?
Staj Dersi Bulunma Durumu	var	evet		
		Var ise;		Yok ise;
	Olup olmadığı	AKTS İş Yükü Değerlendirme Anket/lerine Ait Boş Form Örnekleri Kanıt Olarak sunulmuş mudur?	AKTS İş Yükü Değerlendirme Anket/lerine Ait Raporlar Kanıt Olarak sunulmuş mudur?	AKTS İş Yükü anketleri Düzenlenmesine İlişkin Çalışma Planı Kanıt Olarak Sunulmuş Mudur?
AKTS İş Yükü Anketlerinin Uygulanma Durumu	yok			Çalışma yok

Tablo 6: Sınıf Öğretmenliği Bölümünde Yürütülmekte Olan Lisans Programları Müfredatındaki Staj Uygulamaları ve AKTS İş Yükü Anketlerinin Durumu

G. EĞİTİM SÜREÇLERİ İLE İLGİLİ TÜM SORUNLAR VE İYİLEŞTİRME FAALİYETLERİ İLE İYİ UYGULAMALAR VE YAYGINLAŞTIRMA ÖNERİLERİ

(Her bir program için altta yer alan tablo çoğaltılıp doldurulacaktır.)

Sınıf Öğretmenliği Lisans Programı için;	
	Olup/Olmadığı
01.01.2024-31.12.2024 Tarih Aralığı Kapsamında Eğitim Süreçleri ile İlgili Sorunlar Belirtilmiş Midir?	Sorun yoktur
01.01.2024-31.12.2024 Tarih Aralığı Kapsamında Karar Verilen İyileştirme Faaliyeti Belirtilmiş Midir?	Sorun ve iyileştirme olmamıştır
01.01.2024-31.12.2024 Tarih Aralığı Kapsamında İyileştirme Birimi/Makamı /Sorumlusu Belirtilmiş Midir?	hayır
01.01.2024-31.12.2024 Tarih Aralığı Kapsamında İyileştirmelerin Tamamlanma Tarihi Belirtilmiş Midir?	hayır
01.01.2024-31.12.2024 Tarih Aralığı Kapsamında İyileştirmelerin Tamamlanma Tarihi Belirtilmiş Midir?	hayır
01.01.2024-31.12.2024 Tarih Aralığı Kapsamında Öngörülen İyileştirmelerin Tamamlanma Tarihi Belirtilmiş Midir?	hayır
01.01.2024-31.12.2024 Tarih Aralığı Kapsamında İyi Uygulama Örnekleri Belirtilmiş Midir?	Evet kanıt 1 kanıt 2 kanıt 3
01.01.2024-31.12.2024 Tarih Aralığı Kapsamında Yaygınlaştırma Önerileri Belirtilmiş Midir?	Evet bir üst kutuda kanıtşar sunulmuştur.
*İyileştirmeye ilişkin çalışmaların henüz tamamlanmadığı ("4- Tamamlanma Tarihi"ne ilişkin bilginin sunulamadığı) "Sorun"lara ilişkin öngörülen tamamlanma tarihinin girilmesi beklenmektedir.	

Tablo 7 Sınıf Öğretmenliği Bölümünde Yürütülmekte Olan Lisans Programlarında Eğitim Süreçleri ile İlgili Tüm Sorunlar ve İyileştirme Faaliyetleri ile İyi Uygulama Örnekleri ve Yaygınlaştırma Önerileri

G. ÖĞRETİM ELEMANLARININ/ ÜYELERİNİN İŞ YÜKÜ

(Her bir program için altta yer alan tablo çoğaltılıp doldurulacaktır.)

Sınıf Öğretmenliği Lisans Programı için;	
	Olup/Olmadığı
2023-2024 Eğitim Öğretim Yılı Bahar İle 2024-2025 Eğitim Öğretim Yılı Güz Dönemleri Kapsamında “Öğretim Elemanlarının/ Üyelerinin İş Yükü” Belirtilmiş Midir?	evet
2023-2024 Eğitim Öğretim Yılı Bahar İle 2024-2025 Eğitim Öğretim Yılı Güz Dönemleri Kapsamında Kurum Dışından Görevlendirilen Öğretim Elemanları/Üyeleri Belirtilmiş Midir	Kurum dışı görevlendirme yoktur
2023-2024 Eğitim Öğretim Yılı Bahar İle 2024-2025 Eğitim Öğretim Yılı Güz Dönemleri Kapsamında Yabancı Uyruklu Öğretim Elemanları/Üyeleri Belirtilmiş Midir?	Yabancı uyruklu görevlendirme yoktur

Tablo 8: Sınıf Öğretmenliği Bölümünde Yürütülmekte Olan Lisans Programlarında 2023-2024 Eğitim Öğretim Yılı bahar ile 2024-2025 Eğitim Öğretim Yılı Güz Dönemlerinde Öğretim Elemanlarının/Üyelerinin İş Yükü

H. ÖĞRETİM ELEMANLARININ/ÜYELERİNİN GELİŞİMİNE YÖNELİK FAALİYETLER İLE ÖN LİSANS/LİSANS AKADEMİK DANIŞMANLIK HİZMETLERİ VE ÖĞRENME YÖNETİM SİSTEMİNE İLİŞKİN HUSUSLAR

(Her bir program için altta yer alan tablo çoğaltılıp doldurulacaktır.)

Sınıf Öğretmenliği Lisans Programı için;	
	Olup/Olmadığı
2023-2024 Eğitim Öğretim Yılı Bahar ile 2024-2025 Eğitim Öğretim Yılı Güz Dönemleri Kapsamında Öğretim Elemanlarının/Üyelerinin Akademik Gelişimi İçin Yapılan Faaliyetler belirtilmiş midir?	yoktur
2023-2024 Eğitim Öğretim Yılı Bahar İle 2024-2025 Eğitim Öğretim Yılı Güz Dönemleri Kapsamında Öğretim Elemanlarının/Üyelerinin Eğitsel Gelişimi İçin Yapılan Faaliyetler belirtilmiş midir?	yoktur
2023-2024 Eğitim Öğretim Yılı Bahar İle 2024-2025 Eğitim Öğretim Yılı Güz Dönemleri Kapsamında Eğitimcilerin Eğitimi Katılımcı Listesi Bulunmakta mıdır ve kanıtı sunulmuş mudur?	yoktur
Programda Öğrenme Yönetim Sistemi kullanılan ders sayısı belirtilmiş midir?	hayır
Programınıza kayıtlı her öğrencinin akademik danışmanı bulunup bulunmadığı belirtilmiş midir?	evet
Programınıza kayıtlı her öğrencinin akademik danışmanlık saati bulunup bulunmadığı belirtilmiş midir?	evet
Programınıza kayıtlı her öğrencinin akademik danışmanlık uygulamasına ilişkin geri bildirim toplanıp toplanmadığı belirtilmiş midir?	yoktur
Verilen Yüz Yüze Danışmanlık Hizmeti (belge ile kayıt altına alınan bireysel görüşme) Sayısı belirtilmiş midir?	evet
Verilen Yüz Yüze Danışmanlık Hizmeti (toplantı) Sayısı belirtilmiş midir?	hayır
Verilen Çevrimiçi Danışmanlık (mail, zoom, whatsapp) Sayısı belirtilmiş midir?	hayır
Verilen Çevrimiçi Danışmanlık (toplantı) Sayısı belirtilmiş midir?	hayır
Danışmanlık Hizmetleri Süreçlerinde Tespit Edilen Genel Sorunlar ve Yapılan İyileştirmeler belirtilmiş midir?	evet

H. ÖĞRETİM ELEMANLARININ/ÜYELERİNİN GELİŞİMİNE YÖNELİK FAALİYETLER İLE ÖN LİSANS/LİSANS AKADEMİK DANIŞMANLIK HİZMETLERİ VE ÖĞRENME YÖNETİM SİSTEMİNE İLİŞKİN HUSUSLAR

(Her bir program için altta yer alan tablo çoğaltılıp doldurulacaktır.)

Sınıf Öğretmenliği Lisans Programı için;	
	Olup/Olmadığı
2023-2024 Eğitim Öğretim Yılı Bahar ile 2024-2025 Eğitim Öğretim Yılı Güz Dönemleri Kapsamında Öğretim Elemanlarının/Üyelerinin Akademik Gelişimi İçin Yapılan Faaliyetler belirtilmiş midir?	yoktur
2023-2024 Eğitim Öğretim Yılı Bahar İle 2024-2025 Eğitim Öğretim Yılı Güz Dönemleri Kapsamında Öğretim Elemanlarının/Üyelerinin Eğitsel Gelişimi İçin Yapılan Faaliyetler belirtilmiş midir?	yoktur
2023-2024 Eğitim Öğretim Yılı Bahar İle 2024-2025 Eğitim Öğretim Yılı Güz Dönemleri Kapsamında Eğitimcilerin Eğitimi Katılımcı Listesi Bulunmakta mıdır ve kanıtı sunulmuş mudur?	yoktur
Programda Öğrenme Yönetim Sistemi kullanılan ders sayısı belirtilmiş midir?	hayır
Programınıza kayıtlı her öğrencinin akademik danışmanı bulunup bulunmadığı belirtilmiş midir?	evet
Programınıza kayıtlı her öğrencinin akademik danışmanlık saati bulunup bulunmadığı belirtilmiş midir?	evet
Programınıza kayıtlı her öğrencinin akademik danışmanlık uygulamasına ilişkin geri bildirim toplanıp toplanmadığı belirtilmiş midir?	yoktur
Verilen Yüz Yüze Danışmanlık Hizmeti (belge ile kayıt altına alınan bireysel görüşme) Sayısı belirtilmiş midir?	evet
Verilen Yüz Yüze Danışmanlık Hizmeti (toplantı) Sayısı belirtilmiş midir?	hayır
Verilen Çevrimiçi Danışmanlık (mail, zoom, whatsapp) Sayısı belirtilmiş midir?	hayır
Verilen Çevrimiçi Danışmanlık (toplantı) Sayısı belirtilmiş midir?	hayır
Danışmanlık Hizmetleri Süreçlerinde Tespit Edilen Genel Sorunlar ve Yapılan İyileştirmeler belirtilmiş midir?	evet

Tablo 9: Sınıf Öğretmenliği Bölümünde Yürütülmekte Olan Lisans Programlarında Öğretim Elemanlarının/Üyelerinin Gelişimine Yönelik Faaliyetler İle Ön Lisans/Lisans Akademik Danışmanlık Hizmetleri Ve Öğrenme Yönetim Sistemine İlişkin Hususlar

I. ÖĞRENCİ İSTATİSTİKLERİ

(Her bir program için altta yer alan tablo çoğaltılıp doldurulacaktır.)

Sınıf Öğretmenliği Lisans Programı için;	
2023-2024 Eğitim Öğretim Yılı Bahar ile 2024-2025 Eğitim Öğretim Yılı Güz Dönemleri Kapsamında	Olup/Olmadığı
ERASMUS gelen öğrenci sayısı belirtilmiş midir?	yok
ERASMUS giden öğrenci sayısı belirtilmiş midir?	yok
Merkezi Yerleştirme Puanıyla Yatay Geçiş kapsamında gelen öğrenci sayısı belirtilmiş midir?	5
Merkezi Yerleştirme Puanıyla Yatay Geçiş kapsamında giden öğrenci sayısı belirtilmiş midir?	0
Kurumlararası yatay geçiş ile giden öğrenci sayısı belirtilmiş midir?	3
Kurumlararası yatay geçiş ile gelen öğrenci sayısı belirtilmiş midir?	0
Kurumiçi yatay geçiş ile giden öğrenci sayısı belirtilmiş midir?	0
Kurumiçi yatay geçiş ile gelen öğrenci sayısı belirtilmiş midir?	0
Dikey Geçiş yapan öğrenci sayısı belirtilmiş midir?	0
Özel Öğrencilik ile giden öğrenci sayısı belirtilmiş midir?	1
Özel Öğrencilik ile gelen öğrenci sayısı belirtilmiş midir?	0
İlişik kesen öğrenci sayısı belirtilmiş midir?	0
Gelen/Giden Öğrenci Sayılarının Değerlendirilmesi yapılmış mıdır?	evet
Çift Anadal Öğrenci Sayısı belirtilmiş midir?	yoktur
Yandal Öğrenci Sayısı belirtilmiş midir?	yoktur
Çift Anadal/Yandal Öğrenci Sayısı Değerlendirmesi yapılmış mıdır?	Yoktur
Özel Gereksinimli Öğrenci Sayısı belirtilmiş midir?	Yoktur
Özel Gereksinimli Öğrencilere (varsa) Yönelik Uygulamalar/Tedbirler belirtilmiş midir?	Yoktur
Uluslararası Öğrenci Sayısı belirtilmiş midir?	2
Uluslararası Öğrencilere Yönelik Uygulamalar/Tedbirler belirtilmiş midir?	Yoktur
Sosyal Faaliyetler belirtilmiş midir?	Yoktur
Bilimsel Faaliyetler belirtilmiş midir?	Yoktur
Kültürel Faaliyetler belirtilmiş midir?	Yoktur
Sportif Faaliyetler belirtilmiş midir?	Yoktur
Bitirme Projesi Sayısı belirtilmiş midir?	Yoktur
Panel/Sergi Sayısı belirtilmiş midir?	Yoktur
Proje Sayısı (Tübitak v.b) belirtilmiş midir?	Yoktur
Öğrencileri Araştırmaya Yönlendirici Diğer Uygulamalar belirtilmiş midir?	Yoktur
Öğrenci Faaliyetleri İle İlgili Genel Değerlendirme yapılmış mıdır?	Yoktur

Tablo 10: Sınıf Öğretmenliği Bölümünde Yürütülmekte Olan Lisans Programlarında 2023-2024 Bahar ve 2024-2025 Eğitim Öğretim Yılı Güz Dönemine İlişkin Öğrenci Faaliyetleri İstatistikleri

I. ÖĞRENCİ İSTATİSTİKLERİ

(Her bir program için ÜSTTE yer alan tablo çoğaltılıp doldurulacaktır.)

İ. PROGRAM BAZINDA ALINAN NOTLARIN BİRİM ORTALAMASI İLE KARŞILAŞTIRMALI DEĞERLENDİRİLMESİ

Sınıf Öğretmenliği Lisans Programı için;	
	Olup/Olmadığı
2023-2024 Eğitim Öğretim Yılı Bahar ile 2024-2025 Eğitim Öğretim Yılı Güz Dönemleri Kapsamında Birim Geneli ve Program Düzeyi not dağılımlarında programdaki öğrencilerin puanının birim puanından düşük olduğu hususlara ilişkin kök neden tespitleri sunulmuş mudur?	-
2023-2024 Eğitim Öğretim Yılı Bahar İle 2024-2025 Eğitim Öğretim Yılı Güz Dönemleri Kapsamında Birim Geneli ve Program Düzeyi not dağılımlarında programdaki öğrencilerin puanının birim puanından düşük olduğu hususlara ilişkin iyileştirme önerileri sunulmuş mudur?	-

Tablo 11: Sınıf Öğretmenliği Bölümünde Yürütülmekte Olan Lisans Programlarında 2023-2024 Bahar ve 2024-2025 Eğitim Öğretim Yılı Güz Dönemine İlişkin Notların Karşılaştırmalı Değerlendirilmesi

SÜLEYMAN DEMİREL ÜNİVERSİTESİ

EĞİTİM FAKÜLTESİ
SINIF ÖĞRETMENLİĞİ BÖLÜMÜ

2024 YILI

EĞİTİM ÖĞRETİM ÖZ DEĞERLENDİRME RAPORU

Öğretim Üyesi:

Öğretim Yılı:

Sınıf: