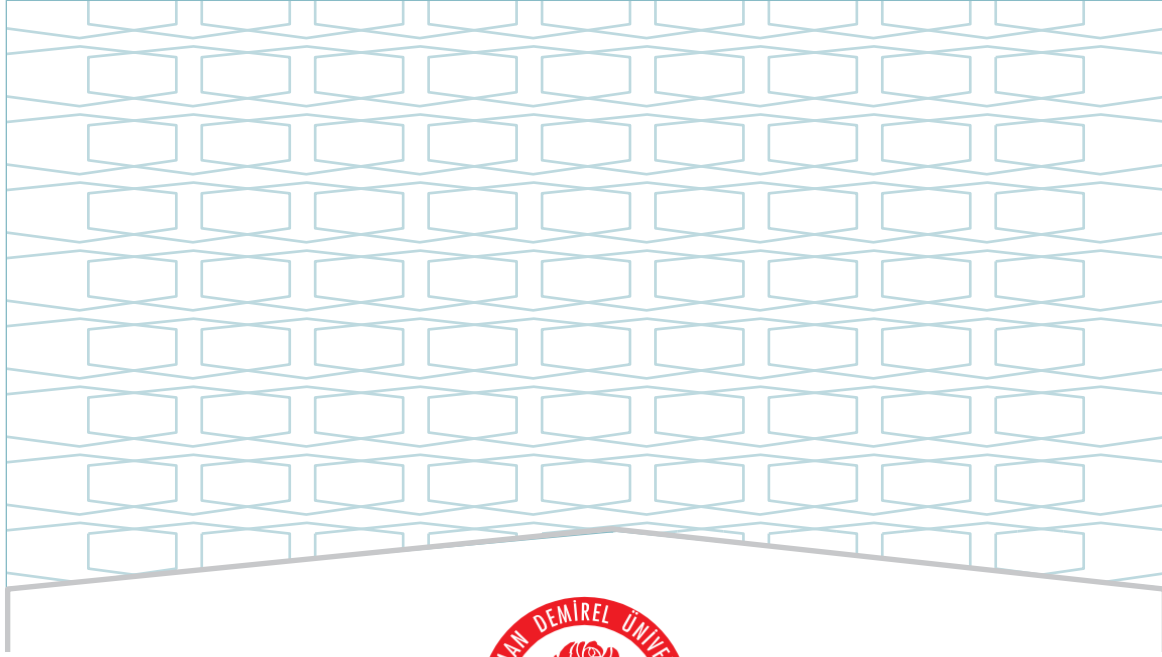




SÜLEYMAN DEMİREL ÜNİVERSİTESİ
EĞİTİM FAKÜLTESİ
TÜRKÇE VE SOSYAL BİLİMLER EĞİTİMİ BÖLÜMÜ
2024 YILI
EĞİTİM ÖĞRETİM ÖZ DEĞERLENDİRME RAPORU

ŞUBAT - 2025



SÜLEYMAN DEMİREL ÜNİVERSİTESİ

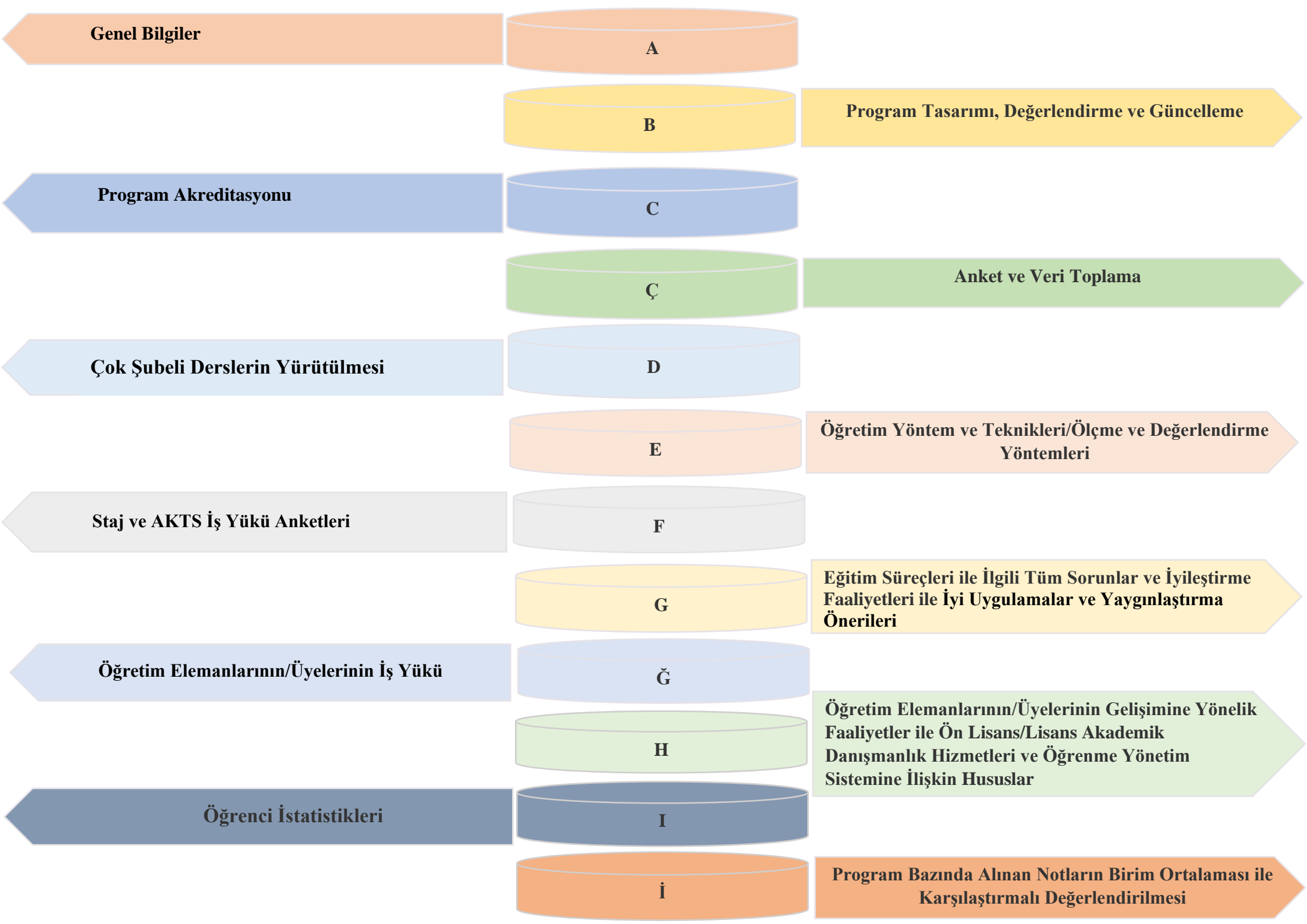
EĞİTİM FAKÜLTESİ

TÜRKÇE VE SOSYAL BİLİMLER EĞİTİMİ BÖLÜMÜ

2024 YILI

EĞİTİM ÖĞRETİM ÖZ DEĞERLENDİRME RAPORU

ŞUBAT - 2025



ŒEMALAR LİSTESİ

Œema 1: Türkçe ve Sosyal Bilimler Eđitimi Bölümünün “Vizyon” Belirlenimine İliŒkin Durum

Œema 2: Türkçe ve Sosyal Bilimler Eđitimi Bölümünün “Misyona” Belirlenimine İliŒkin Durum

TABLolar LİSTESİ

Tablo 1: Türkçe ve Sosyal Bilimler Eğitimi Bölümünde Yürütülmekte Olan Lisans Programlarının Program Tasarımı, Değerlendirme ve Güncelleme Durumu

Tablo 2: Türkçe ve Sosyal Bilimler Eğitimi Bölümünde Yürütülmekte Olan Lisans Programlarının “Program Akreditasyonu” ve “Dünya Sıralamalarında Yer Alan Muadilleri ile Karşılaştırmalı” Durumu

Tablo 3: Türkçe ve Sosyal Bilimler Eğitimi Bölümünde Yürütülmekte Olan Lisans Programları Kapsamında Uygulanan “Anket Çalışmaları”nın Durumu

Tablo 4: Türkçe ve Sosyal Bilimler Eğitimi Bölümünde Yürütülmekte Olan Lisans Programları Müfredatındaki “Çok Şubeli Dersler”in Durumu

Tablo 5: Türkçe ve Sosyal Bilimler Eğitimi Bölümünde Yürütülmekte Olan Lisans Programlarında Uygulanmakta Olan “Öğretim Yöntem Ve Teknikleri/Ölçme ve Değerlendirme Yöntemleri”

Tablo 6: Türkçe ve Sosyal Bilimler Eğitimi Bölümünde Yürütülmekte Olan Lisans Programları Müfredatındaki Staj Uygulamaları ve AKTS İş Yüğü Anketlerinin Durumu

Tablo 7: Türkçe ve Sosyal Bilimler Eğitimi Bölümünde Yürütülmekte Olan Lisans Programlarında Eğitim Süreçleri ile İlgili Tüm Sorunlar ve İyileştirme Faaliyetleri ile İyi Uygulama Örnekleri ve Yaygınlaştırma Önerileri

Tablo 8: Türkçe ve Sosyal Bilimler Eğitimi Bölümünde Yürütülmekte Olan Lisans Programlarında 2023-2024 Eğitim Öğretim Yılı Bahar ile 2024-2025 Eğitim Öğretim Yılı Güz Dönemlerinde Öğretim Elemanlarının/Üyelerinin İş Yüğü

Tablo 9: Türkçe ve Sosyal Bilimler Eğitimi Bölümünde Yürütülmekte Olan Lisans Programlarında Öğretim Elemanlarının/Üyelerinin Gelişimine Yönelik Faaliyetler İle Ön Lisans/Lisans Akademik Danışmanlık Hizmetleri Ve Öğrenme Yönetim Sistemine İlişkin Hususlar

Tablo 10: Türkçe ve Sosyal Bilimler Eğitimi Bölümünde Yürütülmekte Olan Lisans Programlarında 2023-2024 Bahar ve 2024-2025 Eğitim Öğretim Yılı Güz Dönemine İlişkin Öğrenci Faaliyetleri İstatistikleri

Tablo 11: Türkçe ve Sosyal Bilimler Eğitimi Bölümünde Yürütülmekte Olan Lisans Programlarında 2023-2024 Bahar ve 2024-2025 Eğitim Öğretim Yılı Güz Dönemine İlişkin Notların Karşılaştırmalı Değerlendirilmesi

A. GENEL BİLGİLER

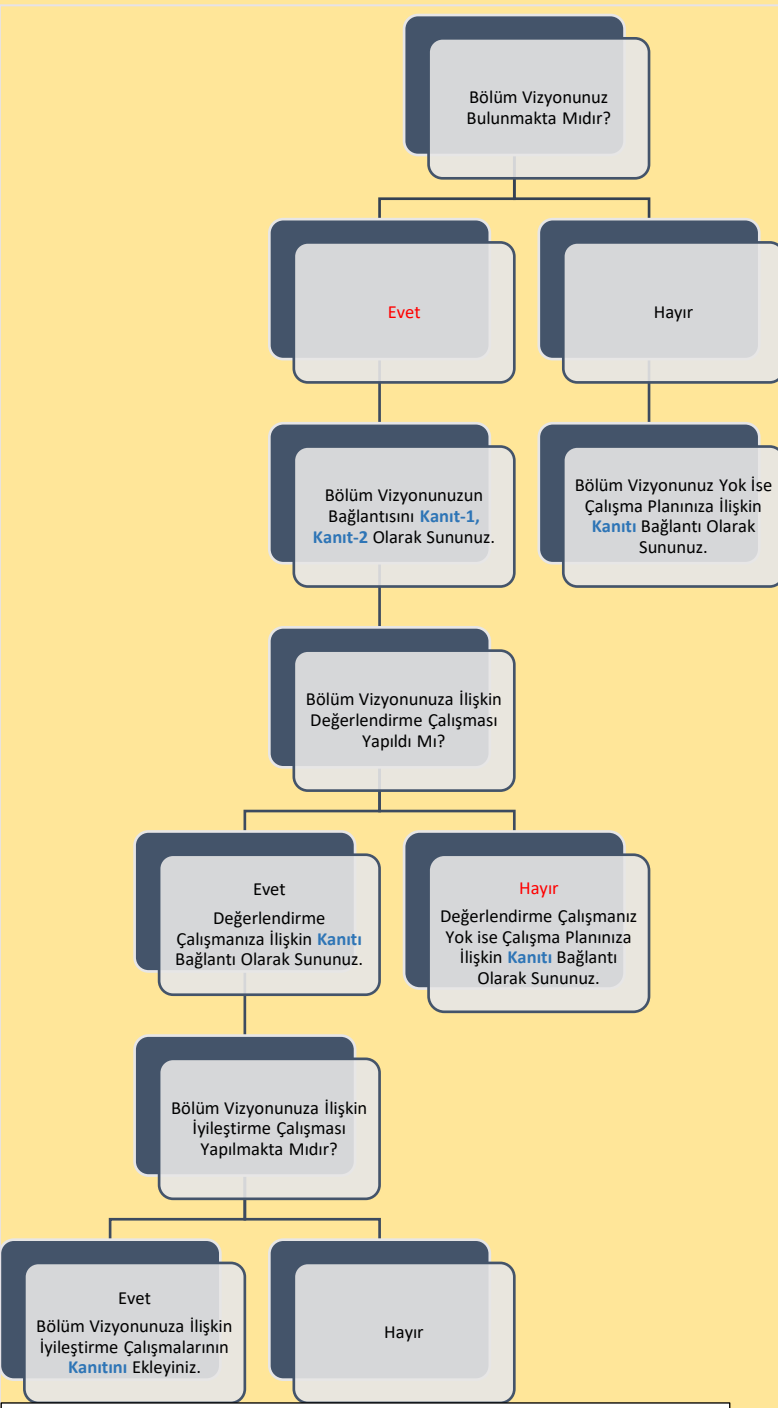
Sosyal Bilgiler Eğitimi Ana Bilim Dalı

Süleyman Demirel Üniversitesi, Eğitim Fakültesi Sosyal Bilgiler Eğitimi ABD lisans programı ilk öğrencilerini 2013 yılında almaya başlamıştır. Sosyal bilgiler eğitimi tezli yüksek lisans programı 2020 yılından beri eğitim-öğretim faaliyetine devam etmektedir. Anabilim dalımız dört öğretim üyesi ve iki araştırma görevlisi ile eğitim-öğretim faaliyetlerine devam etmektedir.

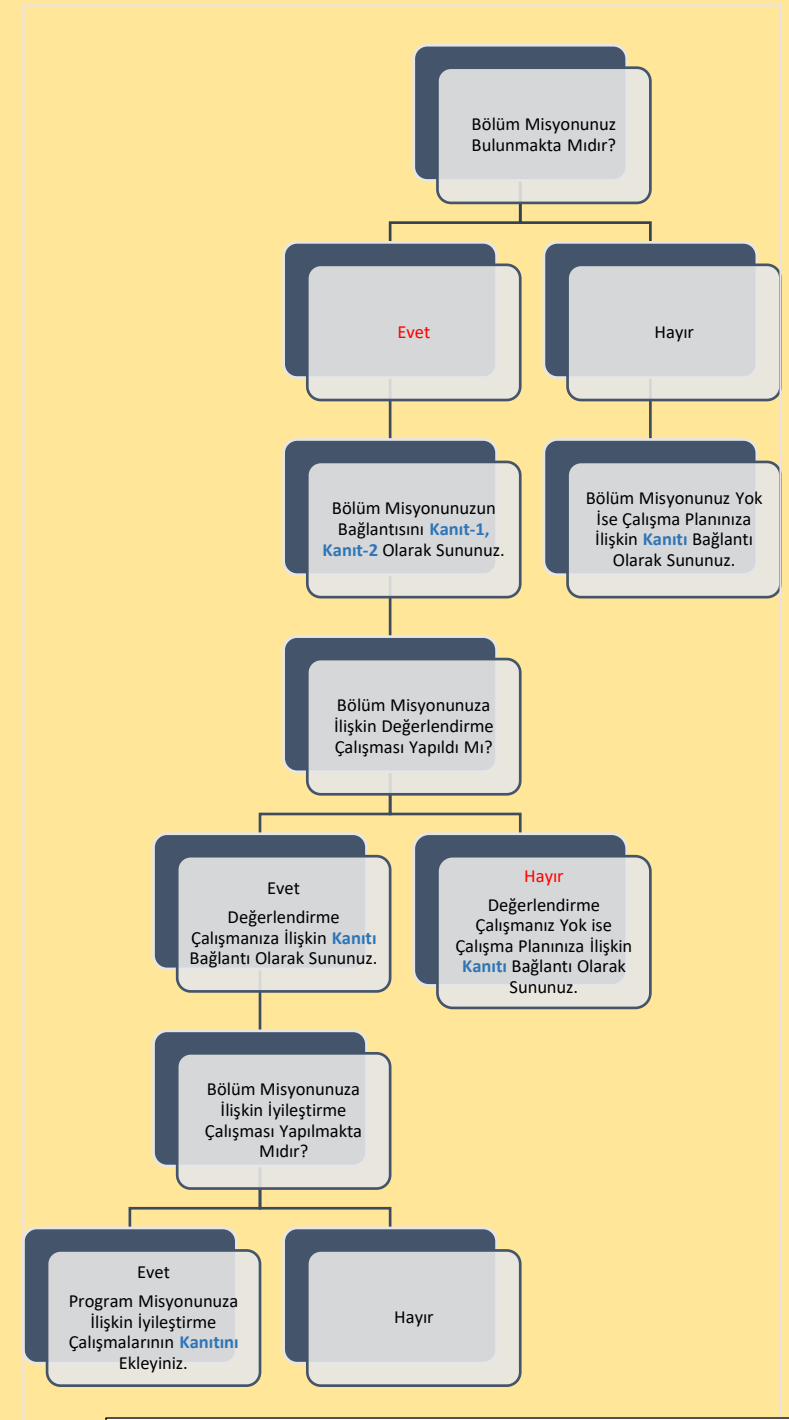
Türkçe Eğitimi Ana Bilim Dalı

Türkçe Öğretmenliği Lisans Programı 2018-2019 akademik yılında Süleyman Demirel Üniversite Eğitim Fakültesi Türkçe ve Sosyal Bilimler Eğitimi Bölümü bünyesinde açılmıştır. Ana Bilim Dalının hâlihazırda 1 profesör, 4 doçent, 1 doktor öğretim üyesi, 1 araştırma görevlisi ve yaklaşık 300 öğrencisi bulunmaktadır.

B. PROGRAM TASARIMI, DEĞERLENDİRME VE GÜNCELLEME



Şema 1: Türkçe ve Sosyal Bilimler Eğitimi Bölümünün “Vizyon” Belirlenimine İlişkin Durum



Şema 2: Türkçe ve Sosyal Bilimler Eğitimi Bölümünün “Misyon” Belirlenimine İlişkin Durum

B. PROGRAM TASARIMI, DEĞERLENDİRME VE GÜNCELLEME

Bölümünüzde yürütülmekte olan lisans programı sayısı:2 (Her bir program için altta yer alan tablo çoğaltılıp doldurulacaktır.)

Bölümünüzde yürütülmekte olan lisans programlarının adları: Sosyal Bilgiler Öğretmenliği ve Türkçe Öğretmenliği

Sosyal Bilgiler Öğretmenliği Lisans Programı		Yok ise;				Var ise;			
		Olup olmadığı	Çalışma yapılıyor mu?	Çalışma Planı kanıt olarak sunuldu mu?	Çalışma yapılıyorsa tahmini tamamlanma zamanı (ay/yıl)	Çalışma yapılmadıysa ne zaman yapılacağı (ay/yıl)	Değerlendirme Çalışması yapıldı mı?	Değerlendirme Çalışması yapıldı ise kanıt sunuldu mu?	Değerlendirme çalışması yapıldıysa iyileştirmeye ihtiyaç duyuldu mu?
Program Vizyonu	X					Hayır	Hayır	Hayır	Hayır
Program Misyonu	X					Hayır	Hayır	Hayır	Hayır
Program Amaçları	X					Hayır	Hayır	Hayır	Hayır
Program Yeterlilikleri	X					Hayır	Hayır	Hayır	Hayır
Program Yeterlilikleri ile TYYÇ ilişkilendirmesi	X					Hayır	Hayır	Hayır	Hayır
Program SWOT Analizi	X					Hayır	Hayır	Hayır	Hayır
Program Paydaşları	X					Hayır	Hayır	Hayır	Hayır
Program Danışma Kurulu	X					Hayır	Hayır	Hayır	Hayır
Vizyon, Misyon, Amaçlar Ve Diğer Karar Süreçlerinde Paydaş Görüşlerinin alınma durumu		Hayır							
		Güncel ise;				Güncel değil ise;			
	Programın Bilgi Paketinde Yer Alan Derslerin Doluluk Oranını Gösterir Kanıt Sunulmuş Mu?	Değerlendirme Çalışması yapıldı mı?	Değerlendirme Çalışması yapıldı ise kanıt sunuldu mu?	Değerlendirme çalışması yapıldıysa iyileştirmeye ihtiyaç duyuldu mu?	İyileştirme ihtiyacı duyuldu ise iyileştirme çalışmalarının kanıtı sunuldu mu?	Çalışma yapılıyor mu?	Çalışma Planı kanıt olarak sunuldu mu?	Çalışma yapılıyorsa tahmini tamamlanma zamanı (ay/yıl)	
Program Bilgi Paketinin güncellik durumu	Evet	Evet	Hayır	Hayır	Hayır				
		Belirtilmiş ise				Belirtilmemiş ise sebeplerine ilişkin bilgi sununuz:			
	Tarih	İlgili güncellemeye dair kurul kararı kanıt olarak sunulmuş mu?		Öngörülen değerlendirme/güncelleme tarihi					
Programın en son tam güncellenme tarihi	2018	Hayır		2025					
Programın en son AKTS değerlendirme tarihi	-								

Tablo 1: Türkçe ve Sosyal Bilimler Eğitimi Bölümünde Yürütülmekte Olan Lisans Programlarının Program Tasarımı, Değerlendirme ve Güncelleme Durumu

C. PROGRAM AKREDİTASYONU

(Her bir program için altta yer alan tablo çoğaltılıp doldurulacaktır.)

Sosyal Bilgiler Öğretmenliği Lisans Programı için		Yok ise;	Var ise;
	Olup olmadığı	Akreditasyon çalışmasının bulunmamasına ilişkin nedenleri aktarınız:	Akreditasyon başvurusunun/çalışmasının güncel durumuna ilişkin bilgi aktarınız:
Akreditasyon başvurusu bulunmakta mıdır?	Bulunmamaktadır.	Programımızda 4 öğretim üyesi, 2 araştırma görevlisi bulunmaktadır. Programımız lisans, tezli ve tezsiz yüksek lisans faaliyetlerini yürütmektedir. Bu sebeple öğretim elemanı başına düşen ders ve öğrenci sayısı fazladır. Akademik kadromuzun niceliksel olarak artışıyla beraber bu çalışmalara başlanması planlanmaktadır.	
Türkçe Öğretmenliği Lisans Programı için		Yok ise;	Var ise;
	Olup olmadığı	Akreditasyon çalışmasının bulunmamasına ilişkin nedenleri aktarınız:	Akreditasyon başvurusunun/çalışmasının güncel durumuna ilişkin bilgi aktarınız:
Akreditasyon başvurusu bulunmakta mıdır?	Programakreditedir.		Programımız, 2023-2024 eğitim ve öğretim yılında EPDAD tarafından akredite edilmiştir.

SOSYAL BİLGİLER ÖĞR: Dünya Sıralamalarında İlk 400'de Yer Alan Üniversitelerden Programın Öne Çıktığı Düşünülen 3 Tanesi ile Program Tasarımı, Değerlendirmesi ve Güncellemesi, Vizyon, Misyon, Program Amaçları, Ölçme ve Değerlendirme vb. Bağlamlarda Verilen İyi Uygulama Örneklerini Aktarınız:

İlk 400 sıralamada bulunan Ohio State Üniversitesi'nde sosyal bilgiler eğitimi programı bulunmaktadır. Bu üniversitenin programında Tarih, Coğrafya ve Siyaset Bilimi dersleri ağırlıktadır. SDÜ'de yer alan programımızda da İslam Öncesi Türk Tarihinden günümüze kadar uzanan tarih, yıllara yayılmış şekilde hem Türk hem Dünya bakış açısıyla sunulmaktadır. Ayrıca programımızda hem Türkiye hem Dünya coğrafyası gerek fiziki gerek politik gerekse de toplumsal coğrafya açısından ele alınmaktadır.

TÜRKÇE ÖĞR: Dünya Sıralamalarında İlk 400'de Yer Alan Üniversitelerden Programın Öne Çıktığı Düşünülen 3 Tanesi ile Program Tasarımı, Değerlendirmesi ve Güncellemesi, Vizyon, Misyon, Program Amaçları, Ölçme ve Değerlendirme vb. Bağlamlarda Verilen İyi Uygulama Örneklerini Aktarınız:

Dünyadaki üniversitelerde ülkemizde bulunan Türkçe öğretmenliği lisans programına benzer programlar bulunmamaktadır. Sadece bazı yabancı üniversiteler, bünyelerinde Türk dili kapsamında öğrencilerine lisans ve yüksek lisans eğitimi verebilmektedir.

Tablo 2: Türkçe ve Sosyal Bilimler Eğitimi Bölümünde Yürütülmekte Olan Lisans Programlarının “Program Akreditasyonu” ve “Dünya Sıralamalarında Yer Alan Muadilleri ile Karşılaştırmalı” Durumu

Ç. ANKET VE VERİ TOPLAMA

(Her bir program için altta yer alan tablo çoğaltılıp doldurulacaktır.)

Sosyal Bilgiler Öğretmenliği Lisans Programında		Var ise;	
	Olup olmadığı	Anketlerin boş formları kanıt olarak sunuldu mu?	Anket Raporları kanıt olarak sunuldu mu?
Kayıtlı öğrencilere Kalite Koordinatörlüğü harici yapılmış/yapılmakta olan anket çalışması	VAR	EVET	EVET
Öğretim elemanlarına/üyelerine Kalite Koordinatörlüğü harici yapılmış/yapılmakta olan anket çalışması	HAYIR	HAYIR	HAYIR
İdari personele Kalite Koordinatörlüğü harici yapılmış/yapılmakta olan anket çalışması	HAYIR	HAYIR	HAYIR

Türkçe Öğretmenliği Lisans Programında		Var ise;	
	Olup olmadığı	Anketlerin boş formları kanıt olarak sunuldu mu?	Anket Raporları kanıt olarak sunuldu mu?
Kayıtlı öğrencilere Kalite Koordinatörlüğü harici yapılmış/yapılmakta olan anket çalışması	VAR	EVET	EVET
Öğretim elemanlarına/üyelerine Kalite Koordinatörlüğü harici yapılmış/yapılmakta olan anket çalışması	HAYIR	HAYIR	HAYIR
İdari personele Kalite Koordinatörlüğü harici yapılmış/yapılmakta olan anket çalışması	HAYIR	HAYIR	HAYIR

Tablo 3: Türkçe ve Sosyal Bilimler Eğitimi Bölümünde Yürütülmekte Olan Lisans Programları Kapsamında Uygulanan “Anket Çalışmaları”nın Durumu

D. ÇOK ŞUBELİ DERSLERİN YÜRÜTÜLMESİ

(Her bir program için altta yer alan tablo çoğaltılıp doldurulacaktır.)

Sosyal Bilgiler Öğretmenliği Lisans Programında	
Çok Şubeli Derslerin Yürütülmesi ile ilgili varsa Sorunlar ve İyileştirme Önerileri: Çok şubeli ders bulunmamaktadır.	
Tablo 4: Türkçe ve Sosyal Bilimler Eğitimi Bölümünde Yürütülmekte Olan Lisans Programları Müfredatındaki “Çok Şubeli Dersler”in Durumu	
Türkçe Öğretmenliği Lisans Programında	
Çok Şubeli Derslerin Yürütülmesi ile ilgili varsa Sorunlar ve İyileştirme Önerileri: Çok şubeli ders bulunmamaktadır.	

E. ÖĞRETİM YÖNTEM VE TEKNİKLERİ/ÖLÇME VE DEĞERLENDİRME YÖNTEMLERİ (Her bir program için altta yer alan metin kutularında ayrı paragrafta ilgili bilgiler özetlenecektir.)

<p><u>Sosyal Bilgiler Öğretmenliği Programı</u> Kapsamında Kullanılan Ölçme ve Değerlendirme Yöntemlerine İlişkin Sunulan Bilgileri Aktarınız:</p> <p>Programınız Kapsamında Kullanılan Öğretim Yöntem ve Tekniklerine İlişkin Bilgi Sununuz: Programımız öğretmen yetiştirmek amacıyla uygulamalı yöntemlere ağırlık vermektedir. Bunlar arasında öğrenci sunumları, proje ödevleri, bilimsel araştırma ödevleri ve alan gezileri gibi öğretim yöntem ve teknikleri kullanılmaktadır.</p> <p><u>Türkçe Öğretmenliği Programı</u> Kapsamında Kullanılan Ölçme ve Değerlendirme Yöntemlerine İlişkin Sunulan Bilgileri Aktarınız:</p> <p>Programımızda ölçme ve değerlendirmelerde çoğunlukla sınavlar kullanılmaktadır. Sınavların yanında ödevler ve uygulamalar da ölçme ve değerlendirmede yer almaktadır.</p>

<p><u>Sosyal Bilgiler Öğretmenliği Programı</u> Kapsamında Kullanılan Öğretim Yöntem ve Tekniklerine İlişkin Sunulan Bilgileri Aktarınız:</p> <p>Programımızda öğrencileri aktif kılacak öğretim yöntem ve teknikleri kullanılmaktadır. Dersler bazında kullanılan yöntem ve teknikler ders içerikleri alanında bulunmaktadır.</p> <p><u>Türkçe Öğretmenliği Programı</u> Kapsamında Kullanılan Öğretim Yöntem ve Tekniklerine İlişkin Sunulan Bilgileri Aktarınız:</p> <p>Programımızda anlatım yöntemi, örnek olay yöntemi, problem çözme, tartışma yöntemi, gösteri yöntemi gibi öğretim yöntem ve teknikleri uygulanmaktadır. Bu öğretim yöntem ve teknikleri derslere ve ders konularına göre zenginleşebilmektedir.</p>

Tablo 5: Türkçe ve Sosyal Bilimler Eğitimi Bölümünde Yürütülmekte Olan Lisans Programlarında Uygulanmakta Olan “Öğretim Yöntem Ve Teknikleri/Ölçme ve Değerlendirme Yöntemleri”

F. STAJ VE AKTS İŞ YÜKÜ ANKETLERİ

(Her bir program için altta yer alan tablo çoğaltılıp doldurulacaktır.)

Sosyal Bilgiler Öğretmenliği Lisans Programında		Var ise;		
	Olup olmadığı	Staj Dersi AKTS Değeri Çalışma Saatine Uygun Mudur?	Staj dersine ait AKTS Değeri Çalışma Saatine Uygun Değilse Hangi Nedenler Sıralanmıştır?	
Staj Dersi Bulunma Durumu	EVET	Uygundur. Öğretmenlik Uygulaması I ve II dersi 10 AKTS olup yeterli görülmektedir.		
		Var ise;		Yok ise;
	Olup olmadığı	AKTS İş Yükü Değerlendirme Anket/lerine Ait Boş Form Örnekleri Kanıt Olarak sunulmuş mudur?	AKTS İş Yükü Değerlendirme Anket/lerine Ait Raporlar Kanıt Olarak sunulmuş mudur?	AKTS İş Yükü anketleri Düzenlenmesine İlişkin Çalışma Planı Kanıt Olarak Sunulmuş Mudur?
AKTS İş Yükü Anketlerinin Uygulanma Durumu		YOK	YOK	YOK

Türkçe Öğretmenliği Lisans Programında		Var ise;		
	Olup olmadığı	Staj Dersi AKTS Değeri Çalışma Saatine Uygun Mudur?	Staj dersine ait AKTS Değeri Çalışma Saatine Uygun Değilse Hangi Nedenler Sıralanmıştır?	
Staj Dersi Bulunma Durumu	EVET	Uygundur. Öğretmenlik Uygulaması I ve II dersi 10 AKTS olup yeterli görülmektedir.		
		Var ise;		Yok ise;
	Olup olmadığı	AKTS İş Yükü Değerlendirme Anket/lerine Ait Boş Form Örnekleri Kanıt Olarak sunulmuş mudur?	AKTS İş Yükü Değerlendirme Anket/lerine Ait Raporlar Kanıt Olarak sunulmuş mudur?	AKTS İş Yükü anketleri Düzenlenmesine İlişkin Çalışma Planı Kanıt Olarak Sunulmuş Mudur?
AKTS İş Yükü Anketlerinin Uygulanma Durumu		YOK	YOK	YOK

Tablo 6: Türkçe ve Sosyal Bilimler Eğitimi Bölümünde Yürütülmekte Olan Lisans Programları Müfredatındaki Staj Uygulamaları ve AKTS İş Yükü Anketlerinin Durumu

G. EĞİTİM SÜREÇLERİ İLE İLGİLİ TÜM SORUNLAR VE İYİLEŞTİRME FAALİYETLERİ İLE İYİ UYGULAMALAR VE YAYGINLAŞTIRMA ÖNERİLERİ

(Her bir program için altta yer alan tablo çoğaltılıp doldurulacaktır.)

Sosyal Bilgiler Öğretmenliği Lisans Programı için;		Türkçe Öğretmenliği Lisans Programı için;	
	Olup/Olmadığı		Olup/Olmadığı
01.01.2024-31.12.2024 Tarih Aralığı Kapsamında Eğitim Süreçleri ile İlgili Sorunlar Belirtilmiş Midir?	YOK	01.01.2024-31.12.2024 Tarih Aralığı Kapsamında Eğitim Süreçleri ile İlgili Sorunlar Belirtilmiş Midir?	YOK
01.01.2024-31.12.2024 Tarih Aralığı Kapsamında Karar Verilen İyileştirme Faaliyeti Belirtilmiş Midir?	YOK	01.01.2024-31.12.2024 Tarih Aralığı Kapsamında Karar Verilen İyileştirme Faaliyeti Belirtilmiş Midir?	YOK
01.01.2024-31.12.2024 Tarih Aralığı Kapsamında İyileştirme Birimi/Makamı /Sorumlusu Belirtilmiş Midir?	YOK	01.01.2024-31.12.2024 Tarih Aralığı Kapsamında İyileştirme Birimi/Makamı /Sorumlusu Belirtilmiş Midir?	YOK
01.01.2024-31.12.2024 Tarih Aralığı Kapsamında İyileştirmelerin Tamamlanma Tarihi Belirtilmiş Midir?	YOK	01.01.2024-31.12.2024 Tarih Aralığı Kapsamında İyileştirmelerin Tamamlanma Tarihi Belirtilmiş Midir?	YOK
01.01.2024-31.12.2024 Tarih Aralığı Kapsamında İyileştirmelerin Tamamlanma Tarihi Belirtilmiş Midir?	YOK	01.01.2024-31.12.2024 Tarih Aralığı Kapsamında İyileştirmelerin Tamamlanma Tarihi Belirtilmiş Midir?	YOK
01.01.2024-31.12.2024 Tarih Aralığı Kapsamında Öngörülen İyileştirmelerin Tamamlanma Tarihi Belirtilmiş Midir?	YOK	01.01.2024-31.12.2024 Tarih Aralığı Kapsamında Öngörülen İyileştirmelerin Tamamlanma Tarihi Belirtilmiş Midir?	YOK
01.01.2024-31.12.2024 Tarih Aralığı Kapsamında İyi Uygulama Örnekleri Belirtilmiş Midir?	YOK	01.01.2024-31.12.2024 Tarih Aralığı Kapsamında İyi Uygulama Örnekleri Belirtilmiş Midir?	YOK
01.01.2024-31.12.2024 Tarih Aralığı Kapsamında Yaygınlaştırma Önerileri Belirtilmiş Midir?	YOK	01.01.2024-31.12.2024 Tarih Aralığı Kapsamında Yaygınlaştırma Önerileri Belirtilmiş Midir?	YOK
*İyileştirmeye ilişkin çalışmaların henüz tamamlanmadığı ("4- Tamamlanma Tarihi"ne ilişkin bilginin sunulmadığı) "Sorun"lara ilişkin öngörülen tamamlanma tarihinin girilmesi beklenmektedir.			

Tablo 7: Türkçe ve Sosyal Bilimler Eğitimi Bölümünde Yürütülmekte Olan Lisans Programlarında Eğitim Süreçleri ile İlgili Tüm Sorunlar ve İyileştirme Faaliyetleri ile İyi Uygulama Örnekleri ve Yaygınlaştırma Önerileri

G. ÖĞRETİM ELEMANLARININ/ ÜYELERİNİN İŞ YÜKÜ

(Her bir program için altta yer alan tablo çoğaltılıp doldurulacaktır.)

Sosyal Bilgiler Öğretmenliği Lisans Programı için;	
	Olup/Olmadığı
2023-2024 Eğitim Öğretim Yılı Bahar İle 2024-2025 Eğitim Öğretim Yılı Güz Dönemleri Kapsamında “Öğretim Elemanlarının/ Üyelerinin İş Yükü” Belirtilmiş Midir?	EVET
2023-2024 Eğitim Öğretim Yılı Bahar İle 2024-2025 Eğitim Öğretim Yılı Güz Dönemleri Kapsamında Kurum Dışından Görevlendirilen Öğretim Elemanları/Üyeleri Belirtilmiş Midir	EVET
2023-2024 Eğitim Öğretim Yılı Bahar İle 2024-2025 Eğitim Öğretim Yılı Güz Dönemleri Kapsamında Yabancı Uyruklu Öğretim Elemanları/Üyeleri Belirtilmiş Midir?	EVET

Türkçe Öğretmenliği Lisans Programı için;	
	Olup/Olmadığı
2023-2024 Eğitim Öğretim Yılı Bahar İle 2024-2025 Eğitim Öğretim Yılı Güz Dönemleri Kapsamında “Öğretim Elemanlarının/ Üyelerinin İş Yükü” Belirtilmiş Midir?	EVET
2023-2024 Eğitim Öğretim Yılı Bahar İle 2024-2025 Eğitim Öğretim Yılı Güz Dönemleri Kapsamında Kurum Dışından Görevlendirilen Öğretim Elemanları/Üyeleri Belirtilmiş Midir	EVET
2023-2024 Eğitim Öğretim Yılı Bahar İle 2024-2025 Eğitim Öğretim Yılı Güz Dönemleri Kapsamında Yabancı Uyruklu Öğretim Elemanları/Üyeleri Belirtilmiş Midir?	EVET

Tablo 8: Türkçe ve Sosyal Bilimler Eğitimi Bölümünde Yürütülmekte Olan Lisans Programlarında 2023-2024 Eğitim Öğretim Yılı bahar ile 2024-2025 Eğitim Öğretim Yılı Güz Dönemlerinde Öğretim Elemanlarının/Üyelerinin İş Yükü

H. ÖĞRETİM ELEMANLARININ/ÜYELERİNİN GELİŞİMİNE YÖNELİK FAALİYETLER İLE ÖN LİSANS/LİSANS AKADEMİK DANIŞMANLIK HİZMETLERİ VE ÖĞRENME YÖNETİM SİSTEMİNE İLİŞKİN HUSUSLAR

(Her bir program için altta yer alan tablo çoğaltılıp doldurulacaktır.)

Sosyal Bilgiler Öğretmenliği Lisans Programı için;	
	Olup/Olmadığı
2023-2024 Eğitim Öğretim Yılı Bahar ile 2024-2025 Eğitim Öğretim Yılı Güz Dönemleri Kapsamında Öğretim Elemanlarının/Üyelerinin Akademik Gelişimi İçin Yapılan Faaliyetler belirtilmiş midir?	YOK
2023-2024 Eğitim Öğretim Yılı Bahar İle 2024-2025 Eğitim Öğretim Yılı Güz Dönemleri Kapsamında Öğretim Elemanlarının/Üyelerinin Eğitsel Gelişimi İçin Yapılan Faaliyetler belirtilmiş midir?	YOK
2023-2024 Eğitim Öğretim Yılı Bahar İle 2024-2025 Eğitim Öğretim Yılı Güz Dönemleri Kapsamında Eğitimcilerin Eğitimi Katılımcı Listesi Bulunmakta mıdır ve kanıtı sunulmuş mudur?	YOK
Programda Öğrenme Yönetim Sistemi kullanılan ders sayısı belirtilmiş midir?	YOK
Programınıza kayıtlı her öğrencinin akademik danışmanı bulunup bulunmadığı belirtilmiş midir?	VAR
Programınıza kayıtlı her öğrencinin akademik danışmanlık saati bulunup bulunmadığı belirtilmiş midir?	VAR
Programınıza kayıtlı her öğrencinin akademik danışmanlık uygulamasına ilişkin geri bildirim toplandı mı?	YOK
Verilen Yüz Yüze Danışmanlık Hizmeti (belge ile kayıt altına alınan bireysel görüşme) Sayısı belirtilmiş midir?	YOK
Verilen Yüz Yüze Danışmanlık Hizmeti (toplantı) Sayısı belirtilmiş midir?	YOK
Verilen Çevrimiçi Danışmanlık (mail, zoom, whatsapp) Sayısı belirtilmiş midir?	YOK
Verilen Çevrimiçi Danışmanlık (toplantı) Sayısı belirtilmiş midir?	YOK
Danışmanlık Hizmetleri Süreçlerinde Tespit Edilen Genel Sorunlar ve Yapılan İyileştirmeler belirtilmiş midir?	YOK

H. ÖĞRETİM ELEMANLARININ/ÜYELERİNİN GELİŞİMİNE YÖNELİK FAALİYETLER İLE ÖN LİSANS/LİSANS AKADEMİK DANIŞMANLIK HİZMETLERİ VE ÖĞRENME YÖNETİM SİSTEMİNE İLİŞKİN HUSUSLAR

(Her bir program için altta yer alan tablo çoğaltılıp doldurulacaktır.)

Türkçe Öğretmenliği Lisans Programı için;	
	Olup/Olmadığı
2023-2024 Eğitim Öğretim Yılı Bahar ile 2024-2025 Eğitim Öğretim Yılı Güz Dönemleri Kapsamında Öğretim Elemanlarının/Üyelerinin Akademik Gelişimi İçin Yapılan Faaliyetler belirtilmiş midir?	YOK
2023-2024 Eğitim Öğretim Yılı Bahar İle 2024-2025 Eğitim Öğretim Yılı Güz Dönemleri Kapsamında Öğretim Elemanlarının/Üyelerinin Eğitsel Gelişimi İçin Yapılan Faaliyetler belirtilmiş midir?	YOK
2023-2024 Eğitim Öğretim Yılı Bahar İle 2024-2025 Eğitim Öğretim Yılı Güz Dönemleri Kapsamında Eğitimcilerin Eğitimi Katılımcı Listesi Bulunmakta mıdır ve kanıtı sunulmuş mudur?	YOK
Programda Öğrenme Yönetim Sistemi kullanılan ders sayısı belirtilmiş midir?	YOK
Programınıza kayıtlı her öğrencinin akademik danışmanı bulunup bulunmadığı belirtilmiş midir?	VAR
Programınıza kayıtlı her öğrencinin akademik danışmanlık saati bulunup bulunmadığı belirtilmiş midir?	VAR
Programınıza kayıtlı her öğrencinin akademik danışmanlık uygulamasına ilişkin geri bildirim toplanıp toplanmadığı belirtilmiş midir?	YOK
Verilen Yüz Yüze Danışmanlık Hizmeti (belge ile kayıt altına alınan bireysel görüşme) Sayısı belirtilmiş midir?	YOK
Verilen Yüz Yüze Danışmanlık Hizmeti (toplantı) Sayısı belirtilmiş midir?	YOK
Verilen Çevrimiçi Danışmanlık (mail, zoom, whatsapp) Sayısı belirtilmiş midir?	YOK
Verilen Çevrimiçi Danışmanlık (toplantı) Sayısı belirtilmiş midir?	YOK
Danışmanlık Hizmetleri Süreçlerinde Tespit Edilen Genel Sorunlar ve Yapılan İyileştirmeler belirtilmiş midir?	YOK

Tablo 9: Türkçe ve Sosyal Bilimler Eğitimi Bölümünde Yürütülmekte Olan Lisans Programlarında Öğretim Elemanlarının/Üyelerinin Gelişimine Yönelik Faaliyetler İle Ön Lisans/Lisans Akademik Danışmanlık Hizmetleri Ve Öğrenme Yönetim Sistemine İlişkin Hususlar

I. ÖĞRENCİ İSTATİSTİKLERİ

(Her bir program için altta yer alan tablo çoğaltılıp doldurulacaktır.)

Sosyal Bilgiler Öğretmenliği Lisans Programı için;	
2023-2024 Eğitim Öğretim Yılı Bahar ile 2024-2025 Eğitim Öğretim Yılı Güz Dönemleri Kapsamında	Olup/Olmadığı
ERASMUS gelen öğrenci sayısı belirtilmiş midir?	YOK
ERASMUS giden öğrenci sayısı belirtilmiş midir?	YOK
Merkezi Yerleştirme Puanıyla Yatay Geçiş kapsamında gelen öğrenci sayısı belirtilmiş midir?	VAR
Merkezi Yerleştirme Puanıyla Yatay Geçiş kapsamında giden öğrenci sayısı belirtilmiş midir?	VAR
Kurumlararası yatay geçiş ile giden öğrenci sayısı belirtilmiş midir?	VAR
Kurumlararası yatay geçiş ile gelen öğrenci sayısı belirtilmiş midir?	VAR
Kurumiçi yatay geçiş ile giden öğrenci sayısı belirtilmiş midir?	VAR
Kurumiçi yatay geçiş ile gelen öğrenci sayısı belirtilmiş midir?	VAR
Dikey Geçiş yapan öğrenci sayısı belirtilmiş midir?	YOK
Özel Öğrencilik ile giden öğrenci sayısı belirtilmiş midir?	YOK
Özel Öğrencilik ile gelen öğrenci sayısı belirtilmiş midir?	YOK
İlişik kesen öğrenci sayısı belirtilmiş midir?	YOK
Gelen/Giden Öğrenci Sayılarının Değerlendirilmesi yapılmış mıdır?	YOK
Çift Anadal Öğrenci Sayısı belirtilmiş midir?	YOK
Yandal Öğrenci Sayısı belirtilmiş midir?	YOK
Çift Anadal/Yandal Öğrenci Sayısı Değerlendirmesi yapılmış mıdır?	YOK
Özel Gereksinimli Öğrenci Sayısı belirtilmiş midir?	YOK
Özel Gereksinimli Öğrencilere (varsa) Yönelik Uygulamalar/Tedbirler belirtilmiş midir?	YOK
Uluslararası Öğrenci Sayısı belirtilmiş midir?	YOK
Uluslararası Öğrencilere Yönelik Uygulamalar/Tedbirler belirtilmiş midir?	YOK
Sosyal Faaliyetler belirtilmiş midir?	VAR
Bilimsel Faaliyetler belirtilmiş midir?	VAR
Kültürel Faaliyetler belirtilmiş midir?	VAR
Sportif Faaliyetler belirtilmiş midir?	YOK
Bitirme Projesi Sayısı belirtilmiş midir?	YOK
Panel/Sergi Sayısı belirtilmiş midir?	YOK
Proje Sayısı (Tübitak v.b) belirtilmiş midir?	VAR
Öğrencileri Araştırmaya Yönlendirici Diğer Uygulamalar belirtilmiş midir?	YOK
Öğrenci Faaliyetleri İle İlgili Genel Değerlendirme yapılmış mıdır?	YOK

Tablo 10: Türkçe ve Sosyal Bilimler Eğitimi Bölümünde Yürütülmekte Olan Lisans Programlarında 2023-2024 Bahar ve 2024-2025 Eğitim Öğretim Yılı Güz Dönemine İlişkin Öğrenci Faaliyetleri İstatistikleri

I. ÖĞRENCİ İSTATİSTİKLERİ

(Her bir program için ÜSTTE yer alan tablo çoğaltılıp doldurulacaktır.)

Türkçe Öğretmenliği Lisans Programı için;	
2023-2024 Eğitim Öğretim Yılı Bahar ile 2024-2025 Eğitim Öğretim Yılı Güz Dönemleri Kapsamında ERASMUS gelen öğrenci sayısı belirtilmiş midir?	OLUP/OLMADIĞI YOK
ERASMUS giden öğrenci sayısı belirtilmiş midir?	YOK
Merkezi Yerleştirme Puanıyla Yatay Geçiş kapsamında gelen öğrenci sayısı belirtilmiş midir?	VAR
Merkezi Yerleştirme Puanıyla Yatay Geçiş kapsamında giden öğrenci sayısı belirtilmiş midir?	VAR
Kurumlararası yatay geçiş ile giden öğrenci sayısı belirtilmiş midir?	VAR
Kurumlararası yatay geçiş ile gelen öğrenci sayısı belirtilmiş midir?	VAR
Kurumiçi yatay geçiş ile giden öğrenci sayısı belirtilmiş midir?	VAR
Kurumiçi yatay geçiş ile gelen öğrenci sayısı belirtilmiş midir?	VAR
Dikey Geçiş yapan öğrenci sayısı belirtilmiş midir?	YOK
Özel Öğrencilik ile giden öğrenci sayısı belirtilmiş midir?	YOK
Özel Öğrencilik ile gelen öğrenci sayısı belirtilmiş midir?	YOK
İlişik kesen öğrenci sayısı belirtilmiş midir?	YOK
Gelen/Giden Öğrenci Sayılarının Değerlendirilmesi yapılmış mıdır?	YOK
Çift Anadal Öğrenci Sayısı belirtilmiş midir?	YOK
Yandal Öğrenci Sayısı belirtilmiş midir?	YOK
Çift Anadal/Yandal Öğrenci Sayısı Değerlendirmesi yapılmış mıdır?	YOK
Özel Gereksinimli Öğrenci Sayısı belirtilmiş midir?	YOK
Özel Gereksinimli Öğrencilere (varsa) Yönelik Uygulamalar/Tedbirler belirtilmiş midir?	YOK
Uluslararası Öğrenci Sayısı belirtilmiş midir?	YOK
Uluslararası Öğrencilere Yönelik Uygulamalar/Tedbirler belirtilmiş midir?	YOK
Sosyal Faaliyetler belirtilmiş midir?	VAR
Bilimsel Faaliyetler belirtilmiş midir?	VAR
Kültürel Faaliyetler belirtilmiş midir?	VAR
Sportif Faaliyetler belirtilmiş midir?	YOK
Bitirme Projesi Sayısı belirtilmiş midir?	YOK
Panel/Sergi Sayısı belirtilmiş midir?	YOK
Proje Sayısı (Tübitak v.b) belirtilmiş midir?	VAR
Öğrencileri Araştırmaya Yönlendirici Diğer Uygulamalar belirtilmiş midir?	YOK
Öğrenci Faaliyetleri İle İlgili Genel Değerlendirme yapılmış mıdır?	YOK

İ. PROGRAM BAZINDA ALINAN NOTLARIN BİRİM ORTALAMASI İLE KARŞILAŞTIRMALI DEĞERLENDİRİLMESİ

Sosyal Bilgiler Öğretmenliği Lisans Programı için;	
	Olup/Olmadığı
2023-2024 Eğitim Öğretim Yılı Bahar ile 2024-2025 Eğitim Öğretim Yılı Güz Dönemleri Kapsamında Birim Geneli ve Program Düzeyi not dağılımlarında programdaki öğrencilerin puanının birim puanından düşük olduğu hususlara ilişkin kök neden tespitleri sunulmuş mudur?	YOK
2023-2024 Eğitim Öğretim Yılı Bahar İle 2024-2025 Eğitim Öğretim Yılı Güz Dönemleri Kapsamında Birim Geneli ve Program Düzeyi not dağılımlarında programdaki öğrencilerin puanının birim puanından düşük olduğu hususlara ilişkin iyileştirme önerileri sunulmuş mudur?	YOK

Türkçe Öğretmenliği Lisans Programı için;	
	Olup/Olmadığı
2023-2024 Eğitim Öğretim Yılı Bahar ile 2024-2025 Eğitim Öğretim Yılı Güz Dönemleri Kapsamında Birim Geneli ve Program Düzeyi not dağılımlarında programdaki öğrencilerin puanının birim puanından düşük olduğu hususlara ilişkin kök neden tespitleri sunulmuş mudur?	YOK
2023-2024 Eğitim Öğretim Yılı Bahar İle 2024-2025 Eğitim Öğretim Yılı Güz Dönemleri Kapsamında Birim Geneli ve Program Düzeyi not dağılımlarında programdaki öğrencilerin puanının birim puanından düşük olduğu hususlara ilişkin iyileştirme önerileri sunulmuş mudur?	YOK

Tablo 11: Türkçe ve Sosyal Bilimler Eğitimi Bölümünde Yürütülmekte Olan Lisans Programlarında 2023-2024 Bahar ve 2024-2025 Eğitim Öğretim Yılı Güz Dönemine İlişkin Notların Karşılaştırmalı Değerlendirilmesi

SÜLEYMAN DEMİREL ÜNİVERSİTESİ

EĞİTİM FAKÜLTESİ/YÜKSEKOKULU
TÜRKÇE VE SOSYAL BİLİMLER EĞİTİMİ BÖLÜMÜ
2024 YILI
EĞİTİM ÖĞRETİM ÖZ DEĞERLENDİRME RAPORU

1

2

3