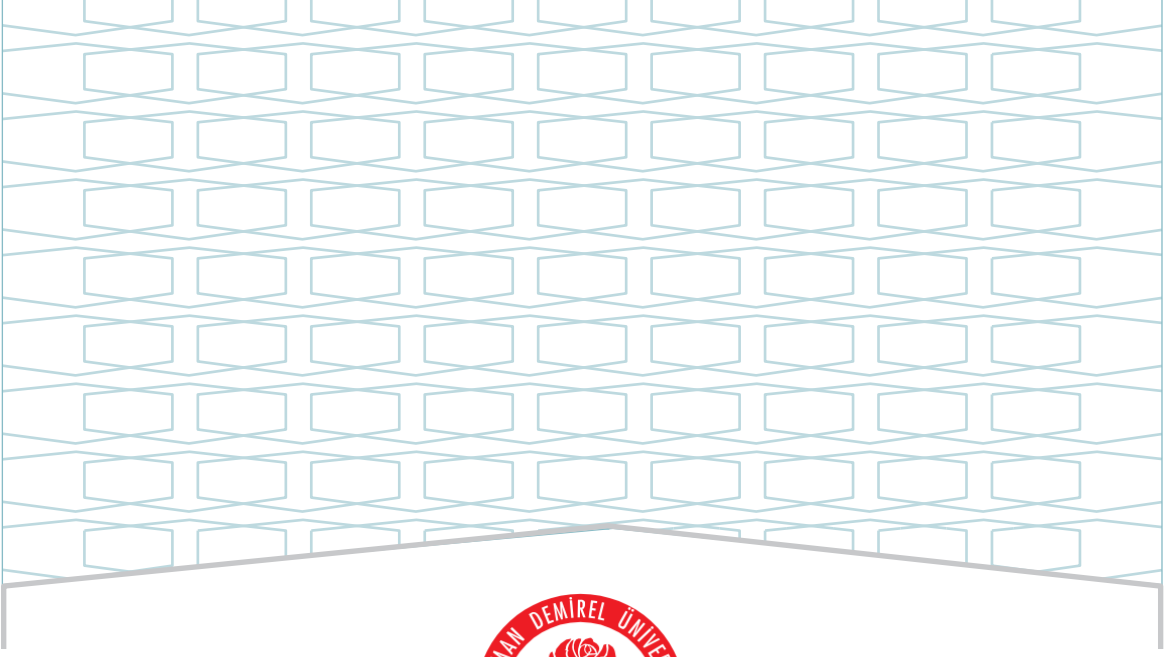




SÜLEYMAN DEMİREL ÜNİVERSİTESİ
EĞİTİM FAKÜLTESİ
TÜRKÇE VE SOSYAL BİLİMLER EĞİTİMİ BÖLÜMÜ
2023 YILI
EĞİTİM ÖĞRETİM ÖZ DEĞERLENDİRME RAPORU

NİSAN - 2024



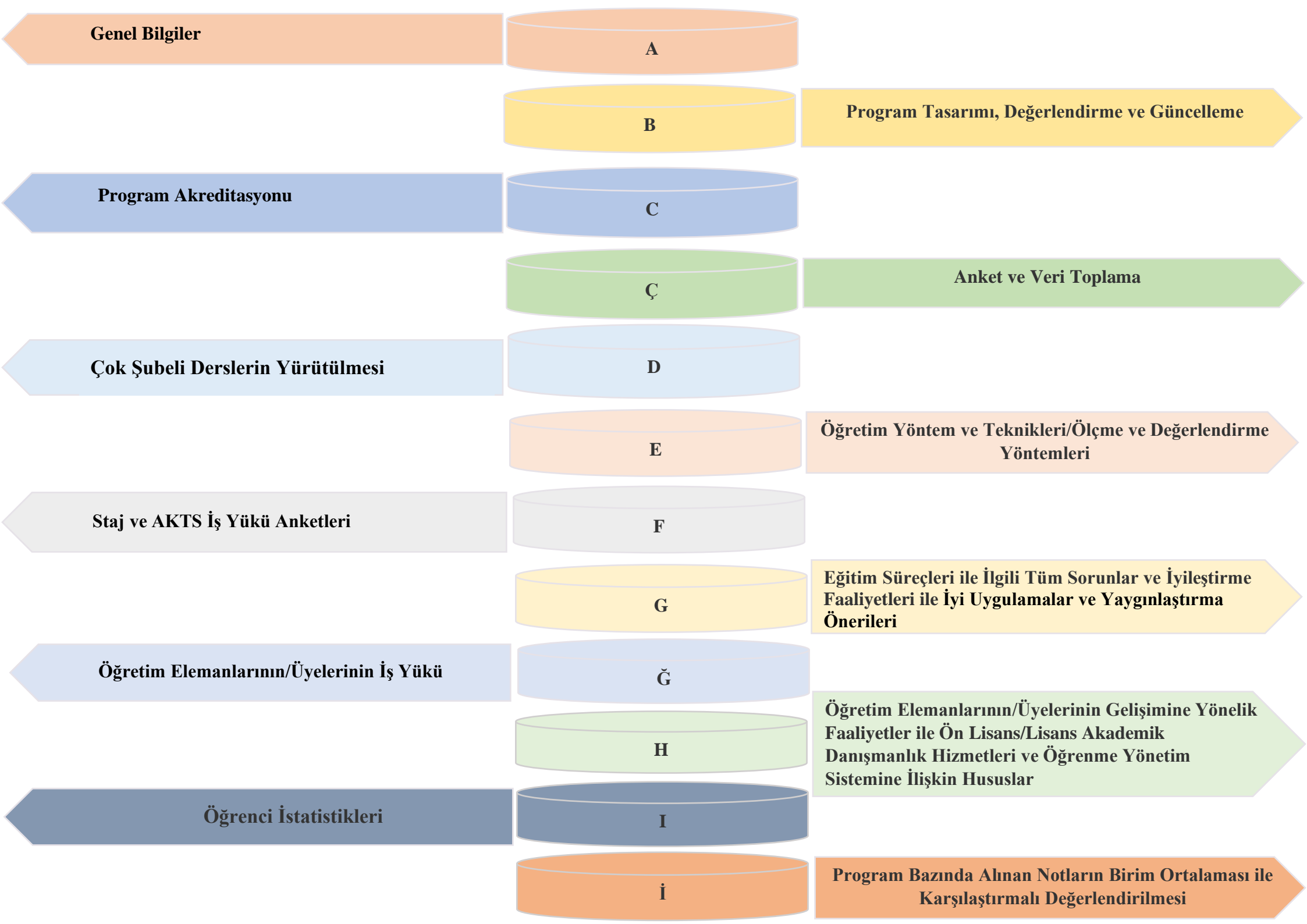
SÜLEYMAN DEMİREL ÜNİVERSİTESİ

EĞİTİM FAKÜLTESİ

TÜRKÇE VE SOSYAL BİLİMLER EĞİTİMİ BÖLÜMÜ

2023 YILI

EĞİTİM ÖĞRETİM ÖZ DEĞERLENDİRME RAPORU



ŞEMALAR LİSTESİ

Şema 1:..... Bölümünün “Vizyon” Belirlenimine İlişkin Durum

Şema 2: Bölümünün “Misyon” Belirlenimine İlişkin Durum

TABLolar LİSTESİ

Tablo 1:..... Bölümünde Yürütölmekte Olan Lisans Programlarının Program Tasarımı, Deęerlendirme ve Güncelleme Durumu

Tablo 2:Bölümünde Yürütölmekte Olan Lisans Programlarının “Program Akreditasyonu” ve “Dünya Sıralamalarında Yer Alan Muadilleri ile Karşılaştırmalı” Durumu

Tablo 3:Bölümünde Yürütölmekte Olan Lisans Programları Kapsamında Uygulanan “Anket Çalışmaları”nın Durumu

Tablo 4:.....Bölümünde Yürütölmekte Olan Lisans Programları Müfredatındaki “Çok Şubeli Dersler”in Durumu

Tablo 5:.....Bölümünde Yürütölmekte Olan Lisans Programlarında Uygulanmakta Olan “Öğretim Yöntem Ve Teknikleri/Ölçme ve Deęerlendirme Yöntemleri”

Tablo 6:.....Bölümünde Yürütölmekte Olan Lisans Programları Müfredatındaki Staj Uygulamaları ve AKTS İş Yüğü Anketlerinin Durumu

Tablo 7:.....Bölümünde Yürütölmekte Olan Lisans Programlarında Eğitim Süreçleri ile İlgili Tüm Sorunlar ve İyileştirme Faaliyetleri ile İyi Uygulama Örnekleri ve Yaygınlaştırma Önerileri

Tablo 8: Bölümünde Yürütölmekte Olan Lisans Programlarında 2022-2023 Eğitim Öğretim Yılı bahar ile 2023-2024 Eğitim Öğretim Yılı Güz Dönemlerinde Öğretim Elemanlarının/Üyelerinin İş Yüğü

Tablo 9:Bölümünde Yürütölmekte Olan Lisans Programlarında Öğretim Elemanlarının/Üyelerinin Gelişimine Yönelik Faaliyetler İle Ön Lisans/Lisans Akademik Danışmanlık Hizmetleri Ve Öğrenme Yönetim Sistemine İlişkin Hususlar

Tablo 10:Bölümünde Yürütölmekte Olan Lisans Programlarında 2022-2023 Bahar ve 2023-2024 Eğitim Öğretim Yılı Güz Dönemine İlişkin Öğrenci Faaliyetleri İstatistikleri

Tablo 11:Bölümünde Yürütölmekte Olan Lisans Programlarında 2022-2023 Bahar ve 2023-2024 Eğitim Öğretim Yılı Güz Dönemine İlişkin Notların Karşılaştırmalı Deęerlendirilmesi

A. GENEL BİLGİLER

Buraya her BÖLÜM için websayfasında yer alan

“Hakkımızda” kısmındaki bilgiler özetlenebilir.

A. GENEL BİLGİLER

Program İçeriği

Sosyal Bilgiler Öğretmenliği Lisans Programı, alanında yeterli, öğretmenlik becerisi yüksek, ulusal ve evrensel değerlere duyarlı öğretmenler yetiştirmeyi amaçlamaktadır. Program, 2013 yılında kurulmuştur. 4 öğretim üyesi ve 2 araştırma görevlisi bulunan programda kontenjan sayısının da istenen düzeyde olmasıyla öğrenci odaklı bir eğitim sürdürülmektedir.

Türkçe Lisans Programı, alanında yeterli, öğretmenlik becerisi yüksek, ulusal ve evrensel değerlere duyarlı öğretmenler yetiştirmeyi amaçlamaktadır. Program, 2018-2019 yılında kurulmuştur. 6 öğretim üyesi ve 1 araştırma görevlisi bulunan programda kontenjan sayısının da istenen düzeyde olmasıyla öğrenci odaklı bir eğitim sürdürülmektedir.

Kabul Koşulları

Öğrenciler Yükseköğretime YGS ye (Yükseköğretim Giriş Sınavı) dayalı bir sınav aracılığı ile kabul edilmektedir. Sınav yılda bir kez yapılıp, Öğrenci Seçme ve Yerleştirme Merkezince (ÖSYM) düzenlenmektedir. Adaylar, Yükseköğretim kurumlarına, YGS sınavından aldıkları puan ve Ortaöğretim başarı puanı ortalamalarının birleşimiyle oluşan puan türü ile girebilmektedirler.

Üst Kademeye Geçiş

Başarıyla mezun olan öğrencilerimiz, alanlarında veya yakın alanlarda master ve doktora programlarına başvurabilirler.

Mezuniyet Koşulları

Programda mevcut olan (toplam 240 AKTS karşılığı) derslerin tümünü başarıyla tamamlamak ve 4.00 üzerinden en az 2.00 ağırlıklı not ortalamasına sahip olmak mezuniyet için gerekli yeterlilik koşullarıdır.

Mezun İstihdam Olanakları

Mezunlarımız devlet okullarında veya özel okullarda öğretmenlik yapabilir. Akademik kariyer sürecine dahil olabilir veya alanıyla alakalı özel sektörde diğer işkollarında çalışabilmektedirler.

Sosyal Bilgiler Öğretmenliği İçin:

Yükseköğretim Girdi Göstergeleri, 2023 YKS sonuçlarına göre bulunan 1 okul birincisi kontenjanı, 35 genel kontenjan olmak üzere toplam 36 kontenjanı için programımız %100 ilk yerleşme oranına sahip olup,

Yerleşen Son Kişinin Puanı 363,89481 başarı sırası 74.189;

Tavan Puan 378,73452 başarı sırası 46.348 olarak tespit edilmiştir.

Türkçe Öğretmenliği İçin:

Yükseköğretim Girdi Göstergeleri, 2023 YKS sonuçlarına göre bulunan 2 okul birincisi kontenjanı, 50 genel kontenjan olmak üzere toplam 52 kontenjanı için programımız %100 ilk yerleşme oranına sahip olup, Yerleşen Son Kişinin Puanı 387,33458 başarı sırası 34,296;

Tavan Puan 463,46678 başarı sırası 1058 olarak tespit edilmiştir.

Öğretim Üye Sayısı ve Unvan Dağılımı	
Ünvan Akademisyen Sayısı	Ünvan Akademisyen Sayısı
Profesör	2
Doçent	6
Dr. Öğr. Üyesi	1
Toplam	9

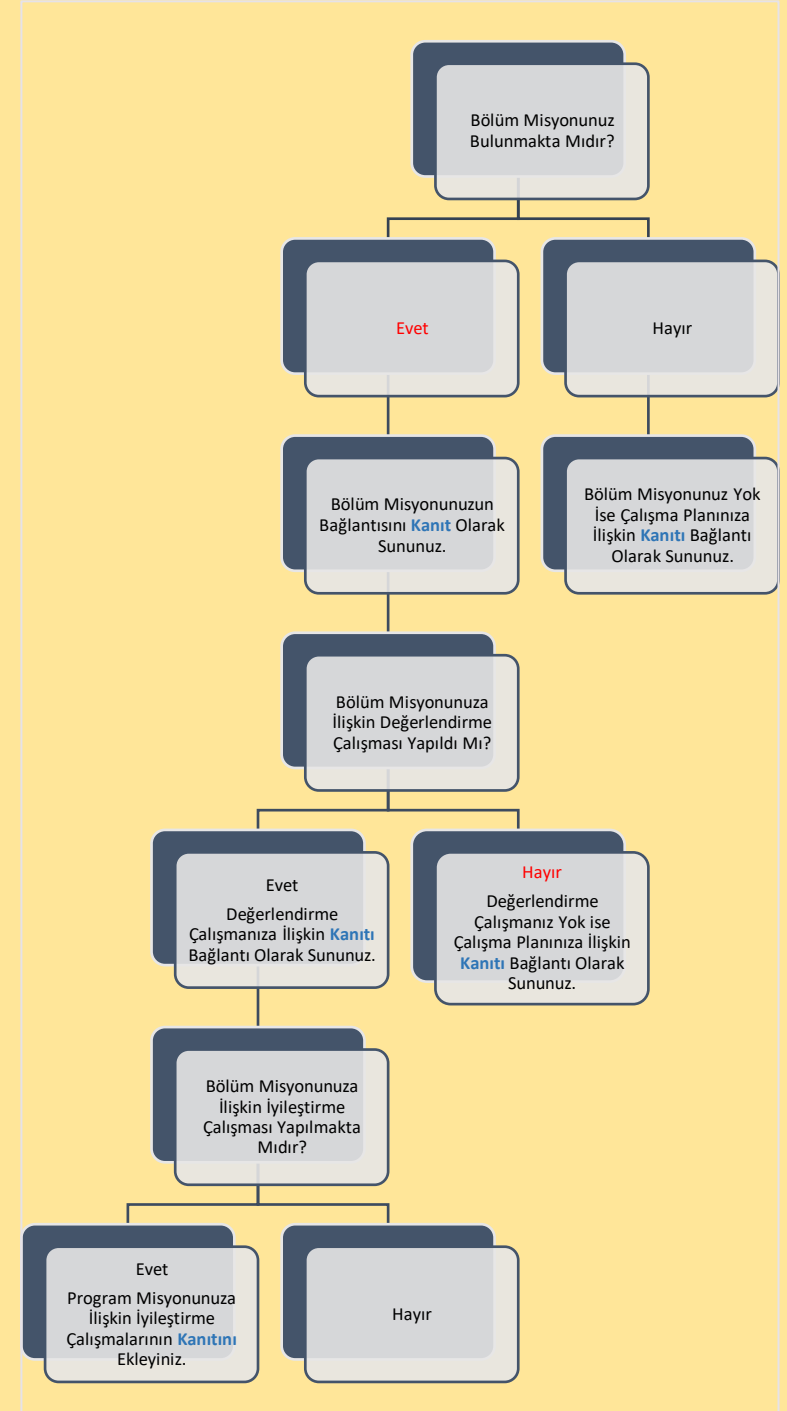
Kayıtlı Öğrenci Sayısı	Toplam	Oran
Toplam	327	100
Kız	217	80,6
Erkek	110	19,4

Programdan Mezun Olan Öğrenci Sayıları			
Mezuniyet Yılı	Toplam	Erkek	Kız
2023	91	35	56

B. PROGRAM TASARIMI, DEĞERLENDİRME VE GÜNCELLEME



Şema 1: Türkçe ve Sosyal Bilimler Eğitimi Bölümünün “Vizyon” Belirlenimine İlişkin Durum



Şema 2: Türkçe ve Sosyal Bilimler Eğitimi Bölümünün “Misyon” Belirlenimine İlişkin Durum

B. PROGRAM TASARIMI, DEĞERLENDİRME VE GÜNCELLEME

Bölümünüzde yürütülmekte olan lisans programı sayısı: 2 (Her bir program için altta yer alan tablo çoğaltılıp doldurulacaktır.)

Bölümünüzde yürütülmekte olan lisans programlarının adları: Sosyal Bilgiler Öğretmenliği ve Türkçe Öğretmenliği

Sosyal Bilgiler Öğretmenliği Lisans Programı		Yok ise;				Var ise;			
		Olup olmadığı	Çalışma yapıyor mu?	Çalışma Planı kanıt olarak sunuldu mu?	Çalışma yapılıyorsa tahmini tamamlanma zamanı (ay/yıl)	Çalışma yapılmadıysa ne zaman yapılacağı (ay/yıl)	Değerlendirme Çalışması yapıldı mı?	Değerlendirme Çalışması yapıldı ise kanıt sunuldu mu?	Değerlendirme çalışması yapıldıysa iyileştirmeye ihtiyaç duyuldu mu?
Program Vizyonu	VAR					HAYIR			
Program Misyonu	VAR					HAYIR			
Program Amaçları	VAR					HAYIR			
Program Yeterlilikleri	VAR					HAYIR			
Program Yeterlilikleri ile TYYÇ İlişkilendirmesi	VAR					HAYIR			
Program SWOT Analizi	VAR					HAYIR			
Program Paydaşları	VAR					HAYIR			
Program Danışma Kurulu	VAR					HAYIR			
Vizyon, Misyon, Amaçlar Ve Diğer Karar Süreçlerinde Paydaş Görüşlerinin alınma durumu	VAR					HAYIR			
		Güncel ise;				Güncel değil ise;			
	Programın Bilgi Paketinde Yer Alan Derslerin Doluluk Oranını Gösterir Kanıt Sunulmuş Mu?	Değerlendirme Çalışması yapıldı mı?	Değerlendirme Çalışması yapıldı ise kanıt sunuldu mu?	Değerlendirme çalışması yapıldıysa iyileştirmeye ihtiyaç duyuldu mu?	İyileştirme ihtiyacı duyuldu ise iyileştirme çalışmalarının kanıtı sunuldu mu?	Çalışma yapıyor mu?	Çalışma Planı kanıt olarak sunuldu mu?	Çalışma yapılıyorsa tahmini tamamlanma zamanı (ay/yıl)	
Program Bilgi Paketinin güncellik durumu	EVET	HAYIR							
		Belirtilmiş ise				Belirtilmemiş ise sebeplerine ilişkin bilgi sununuz:			
	Tarih	İlgili güncellemeye dair kurul kararı kanıt olarak sunulmuş mu?		Öngörülen değerlendirme/güncelleme tarihi					

Tablo 1: Türkçe ve Sosyal Bilimler Eğitimi Bölümünde Yürütülmekte Olan Lisans Programlarının Program Tasarımı, Değerlendirme ve Güncelleme Durumu

B. PROGRAM TASARIMI, DEĞERLENDİRME VE GÜNCELLEME

Bölümünüzde yürütülmekte olan lisans programı sayısı: 2 (Her bir program için altta yer alan tablo çoğaltılıp doldurulacaktır.)

Bölümünüzde yürütülmekte olan lisans programlarının adları: Sosyal Bilgiler Öğretmenliği ve Türkçe Öğretmenliği

Türkçe Öğretmenliği Lisans Programı		Yok ise;				Var ise;			
		Olup olmadığı	Çalışma yapıyor mu?	Çalışma Planı kanıt olarak sunuldu mu?	Çalışma yapılıyorsa tahmini tamamlanma zamanı (ay/yıl)	Çalışma yapılmadıysa ne zaman yapılacağı (ay/yıl)	Değerlendirme Çalışması yapıldı mı?	Değerlendirme Çalışması yapıldı ise kanıt sunuldu mu?	Değerlendirme çalışması yapıldıysa iyileştirmeye ihtiyaç duyuldu mu?
Program Vizyonu	VAR					HAYIR			
Program Misyonu	VAR					HAYIR			
Program Amaçları	VAR					HAYIR			
Program Yeterlilikleri	VAR					HAYIR			
Program Yeterlilikleri ile TYYÇ İlişkilendirmesi	VAR					HAYIR			
Program SWOT Analizi	VAR					HAYIR			
Program Paydaşları	VAR					HAYIR			
Program Danışma Kurulu	VAR					HAYIR			
Vizyon, Misyon, Amaçlar Ve Diğer Karar Süreçlerinde Paydaş Görüşlerinin alınma durumu	VAR					HAYIR			
		Güncel ise;				Güncel değil ise;			
	Programın Bilgi Paketinde Yer Alan Derslerin Doluluk Oranını Gösterir Kanıt Sunulmuş Mu?	Değerlendirme Çalışması yapıldı mı?	Değerlendirme Çalışması yapıldı ise kanıt sunuldu mu?	Değerlendirme çalışması yapıldıysa iyileştirmeye ihtiyaç duyuldu mu?	İyileştirme ihtiyacı duyuldu ise iyileştirme çalışmalarının kanıtı sunuldu mu?	Çalışma yapıyor mu?	Çalışma Planı kanıt olarak sunuldu mu?	Çalışma yapılıyorsa tahmini tamamlanma zamanı (ay/yıl)	
Program Bilgi Paketinin güncellik durumu	EVET	HAYIR							
		Belirtilmiş ise				Belirtilmemiş ise sebeplerine ilişkin bilgi sununuz:			
	Tarih	İlgili güncellemeye dair kurul kararı kanıt olarak sunulmuş mu?		Öngörülen değerlendirme/güncelleme tarihi					

Tablo 1: Türkçe ve Sosyal Bilimler Eğitimi Bölümünde Yürütülmekte Olan Lisans Programlarının Program Tasarımı, Değerlendirme ve Güncelleme Durumu

C. PROGRAM AKREDİTASYONU

(Her bir program için altta yer alan tablo çoğaltılıp doldurulacaktır.)

Sosyal Bilgiler Öğretmenliği Lisans Programı için		Yok ise;	Var ise;
	Olup Olmadığı (yok)	Akreditasyon çalışmasının bulunmamasına ilişkin nedenleri aktarınız:	Akreditasyon başvurusunun/çalışmasının güncel durumuna ilişkin bilgi aktarınız:
		Programda yer alan Programımızda 4 öğretim üyesi, 2 araştırma görevlisi bulunmaktadır. Programımız lisans, tezli ve tezsiz yüksek lisans faaliyetlerini yürütmektedir. Bu sebeple öğretim elemanı başına düşen ders ve öğrenci sayısı fazladır. Akademik kadromuzun niceliksel olarak artışıyla beraber bu çalışmalara başlanması planlanmaktadır.	

Dünya Sıralamalarında İlk 400'de Yer Alan Üniversitelerden Programın Öne Çıktığı Düşünülen 3 Tanesi ile Program Tasarımı, Değerlendirmesi ve Güncellemesi, Vizyon, Misyon, Program Amaçları, Ölçme ve Değerlendirme vb. Bağlamlarda Verilen İyi Uygulama Örneklerini Aktarınız:

İlk 400 sıralamada bulunan Ohio State Üniversitesi'nde sosyal bilgiler eğitimi programı bulunmaktadır. Bu üniversitenin programında Tarih, Coğrafya ve Siyaset Bilimi dersleri ağırlıktadır. SDÜ'de yer alan programımızda da İslam Öncesi Türk Tarihinden günümüze kadar uzanan tarih, yıllara yayılmış şekilde hem Türk hem Dünya bakışıyla sunulmaktadır. Ayrıca programımızda hem Türkiye hem Dünya coğrafyası gerek fiziki gerek politik gerekse de toplumsal coğrafya açısından ele alınmaktadır

Tablo 2: Türkçe ve Sosyal Bilimler Eğitimi Bölümünde Yürütülmekte Olan Lisans Programlarının “Program Akreditasyonu” ve “Dünya Sıralamalarında Yer Alan Muadilleri ile Karşılaştırmalı” Durumu

C. PROGRAM AKREDİTASYONU

(Her bir program için altta yer alan tablo çoğaltılıp doldurulacaktır.)

Türkçe Öğretmenliği Lisans Programı için		Yok ise;	Var ise;
	Olup Olmadığı (var)	Akreditasyon çalışmasının bulunmamasına ilişkin nedenleri aktarınız:	Akreditasyon başvurusunun/çalışmasının güncel durumuna ilişkin bilgi aktarınız:
			Programımız, 2024 yılında EPDAD tarafından akredite edilmiştir.

Dünya Sıralamalarında İlk 400'de Yer Alan Üniversitelerden Programın Öne Çıktığı Düşünülen 3 Tanesi ile Program Tasarımı, Değerlendirmesi ve Güncellemesi, Vizyon, Misyon, Program Amaçları, Ölçme ve Değerlendirme vb. Bağlamlarda Verilen İyi Uygulama Örneklerini Aktarınız:

Tablo 2: Türkçe Öğretmenliği Bölümünde Yürütülmekte Olan Lisans Programlarının “Program Akreditasyonu” ve “Dünya Sıralamalarında Yer Alan Muadilleri ile Karşılaştırmalı” Durumu

Ç. ANKET VE VERİ TOPLAMA

(Her bir program için altta yer alan tablo çoğaltılıp doldurulacaktır.)

Sosyal Bilgiler Öğretmenliği Lisans Programında		Var ise;	
	Olup olmadığı	Anketlerin boş formları kanıt olarak sunuldu mu?	Anket Raporları kanıt olarak sunuldu mu?
Kayıtlı öğrencilere Kalite Koordinatörlüğü harici yapılmış/yapılmakta olan anket çalışması	VAR	EVET	EVET
Öğretim elemanlarına/üyelerine Kalite Koordinatörlüğü harici yapılmış/yapılmakta olan anket çalışması	HAYIR	HAYIR	HAYIR
İdari personele Kalite Koordinatörlüğü harici yapılmış/yapılmakta olan anket çalışması	HAYIR	HAYIR	HAYIR

Tablo 3:Türkçe ve Sosyal Bilimler Eğitimi Bölümünde Yürütülmekte Olan Lisans Programları Kapsamında Uygulanan “Anket Çalışmaları”nın Durumu

Ç. ANKET VE VERİ TOPLAMA

(Her bir program için altta yer alan tablo çoğaltılıp doldurulacaktır.)

Türkçe Öğretmenliği Lisans Programında	Olup olmadığı	Var ise;	
		Anketlerin boş formları kanıt olarak sunuldu mu?	Anket Raporları kanıt olarak sunuldu mu?
Kayıtlı öğrencilere Kalite Koordinatörlüğü harici yapılmış/yapılmakta olan anket çalışması	VAR	EVET	EVET
Öğretim elemanlarına/üyelerine Kalite Koordinatörlüğü harici yapılmış/yapılmakta olan anket çalışması	HAYIR	HAYIR	HAYIR
İdari personele Kalite Koordinatörlüğü harici yapılmış/yapılmakta olan anket çalışması	HAYIR	HAYIR	HAYIR

Tablo 3: Türkçe ve Sosyal Bilimler Eğitimi Bölümünde Yürütülmekte Olan Lisans Programları Kapsamında Uygulanan “Anket Çalışmaları”nın Durumu

D. ÇOK ŞUBELİ DERSLERİN YÜRÜTÜLMESİ

(Her bir program için altta yer alan tablo çoğaltılıp doldurulacaktır.)

Sosyal Bilgiler Öğretmenliği Lisans Programında	
Çok Şubeli Derslerin Yürütülmesi ile ilgili varsa Sorunlar ve İyileştirme Önerileri: Çok şubeli ders bulunmamaktadır.	
Tablo 4: Türkçe ve Sosyal Bilimler Eğitimi Bölümünde Yürütülmekte Olan Lisans Programları Müfredatındaki “Çok Şubeli Dersler”in Durumu	

E. ÖĞRETİM YÖNTEM VE TEKNİKLERİ/ÖLÇME VE DEĞERLENDİRME YÖNTEMLERİ (Her bir program için altta yer alan metin kutularında ayrı paragrafta ilgili bilgiler özetlenecektir.)

Sosyal Bilgiler Öğretmenliği Programı Kapsamında Kullanılan Ölçme ve Değerlendirme Yöntemlerine İlişkin Sunulan Bilgileri Aktarınız:

Programınız Kapsamında Kullanılan Öğretme Yöntem ve Tekniklerine İlişkin Bilgi Sununuz: Programımız öğretmen yetiştirmek amacıyla uygulamalı yöntemlere ağırlık vermektedir. Bunlar arasında öğrenci sunumları, proje ödevleri, bilimsel araştırma ödevleri ve alan gezileri gibi öğretim yöntem ve teknikleri kullanılmaktadır.

Türkçe Programı Kapsamında Kullanılan Öğretme Yöntem ve Tekniklerine İlişkin Sunulan Bilgileri Aktarınız:

Programımız öğretmen yetiştirmek amacıyla uygulamalı yöntemlere ağırlık vermektedir. Bunlar arasında öğrenci sunumları, proje ödevleri, bilimsel araştırma ödevleri öğretim yöntem ve teknikleri kullanılmaktadır. Bunlar Türkçenin dört dil becerisinin eğitimine odaklı olarak yürütülmektedir.

Tablo 5: Türkçe ve Sosyal Bilimler Eğitimi Bölümünde Yürütülmekte Olan Lisans Programlarında Uygulanmakta Olan “Öğretim Yöntem Ve Teknikleri/Ölçme ve Değerlendirme Yöntemleri”

D. ÇOK ŞUBELİ DERSLERİN YÜRÜTÜLMESİ

(Her bir program için altta yer alan tablo çoğaltılıp doldurulacaktır.)

Türkçe Öğretmenliği Lisans Programında	
Çok Şubeli Derslerin Yürütülmesi ile ilgili varsa Sorunlar ve İyileştirme Önerileri: Çok şubeli ders bulunmamaktadır.	
Tablo 4: Türkçe ve Sosyal Bilimler Eğitimi Bölümünde Yürütülmekte Olan Lisans Programları Müfredatındaki “Çok Şubeli Dersler”in Durumu	

E. ÖĞRETİM YÖNTEM VE TEKNİKLERİ/ÖLÇME VE DEĞERLENDİRME YÖNTEMLERİ (Her bir program için altta yer alan metin kutularında ayrı paragrafta ilgili bilgiler özetlenecektir.)

Türkçe Öğretmenliği Programı Kapsamında Kullanılan Ölçme ve Değerlendirme Yöntemlerine İlişkin Sunulan Bilgileri Aktarınız:

Programınız Kapsamında Kullanılan Öğretme Yöntem ve Tekniklerine İlişkin Bilgi Sununuz: Programımız öğretmen yetiştirmek amacıyla uygulamalı yöntemlere ağırlık vermektedir. Bunlar arasında öğrenci sunumları, proje ödevleri, bilimsel araştırma ödevleri öğretim yöntem ve teknikleri kullanılmaktadır.

Türkçe Programı Kapsamında Kullanılan Öğretme Yöntem ve Tekniklerine İlişkin Sunulan Bilgileri Aktarınız:

Programınız Kapsamında Kullanılan Öğretme Yöntem ve Tekniklerine İlişkin Bilgi Sununuz: Programımız öğretmen yetiştirmek amacıyla uygulamalı yöntemlere ağırlık vermektedir. Bunlar arasında öğrenci sunumları, proje ödevleri, bilimsel araştırma ödevleri öğretim yöntem ve teknikleri kullanılmaktadır. Bunlar Türkçenin dört dil becerisinin eğitimine odaklı olarak yürütülmektedir.

Tablo 5: Türkçe ve Sosyal Bilimler Eğitimi Bölümünde Yürütülmekte Olan Lisans Programlarında Uygulanmakta Olan “Öğretim Yöntem Ve Teknikleri/Ölçme ve Değerlendirme Yöntemleri”

F. STAJ VE AKTS İŞ YÜKÜ ANKETLERİ

(Her bir program için altta yer alan tablo çoğaltılıp doldurulacaktır.)

Sosyal Bilgiler Öğretmenliği Lisans Programında		Var ise;		
	Olup olmadığı	Staj Dersi AKTS Değeri Çalışma Saatine Uygun Mudur?	Staj dersine ait AKTS Değeri Çalışma Saatine Uygun Değilse Hangi Nedenler Sıralanmıştır?	
Staj Dersi Bulunma Durumu	EVET	Uygundur. Öğretmenlik Uygulaması I ve II dersi 10 AKTS olup yeterli görülmektedir.		
		Var ise;		Yok ise;
	Olup olmadığı	AKTS İş Yükü Değerlendirme Anket/lerine Ait Boş Form Örnekleri Kanıt Olarak sunulmuş mudur?	AKTS İş Yükü Değerlendirme Anket/lerine Ait Raporlar Kanıt Olarak sunulmuş mudur?	AKTS İş Yükü anketleri Düzenlenmesine İlişkin Çalışma Planı Kanıt Olarak Sunulmuş Mudur?
AKTS İş Yükü Anketlerinin Uygulanma Durumu		YOK	YOK	YOK

Tablo 6: Türkçe ve Sosyal Bilimler Eğitimi Bölümünde Yürütülmekte Olan Lisans Programları Müfredatındaki Staj Uygulamaları ve AKTS İş Yükü Anketlerinin Durumu

F. STAJ VE AKTS İŞ YÜKÜ ANKETLERİ

(Her bir program için altta yer alan tablo çoğaltılıp doldurulacaktır.)

Türkçe Öğretmenliği Lisans Programında		Var ise;		
	Olup olmadığı	Staj Dersi AKTS Değeri Çalışma Saatine Uygun Mudur?	Staj dersine ait AKTS Değeri Çalışma Saatine Uygun Değilse Hangi Nedenler Sıralanmıştır?	
Staj Dersi Bulunma Durumu	EVET	Uygundur. Öğretmenlik Uygulaması I ve II dersi 10 AKTS olup yeterli görülmektedir.		
		Var ise;		Yok ise;
	Olup olmadığı	AKTS İş Yükü Değerlendirme Anket/lerine Ait Boş Form Örnekleri Kanıt Olarak sunulmuş mudur?	AKTS İş Yükü Değerlendirme Anket/lerine Ait Raporlar Kanıt Olarak sunulmuş mudur?	AKTS İş Yükü anketleri Düzenlenmesine İlişkin Çalışma Planı Kanıt Olarak Sunulmuş Mudur?
AKTS İş Yükü Anketlerinin Uygulanma Durumu		YOK	YOK	YOK

Tablo 6: Türkçe ve Sosyal Bilimler Eğitimi Bölümünde Yürütülmekte Olan Lisans Programları Müfredatındaki Staj Uygulamaları ve AKTS İş Yükü Anketlerinin Durumu

G. EĞİTİM SÜREÇLERİ İLE İLGİLİ TÜM SORUNLAR VE İYİLEŞTİRME FAALİYETLERİ İLE İYİ UYGULAMALAR VE YAYGINLAŞTIRMA ÖNERİLERİ

(Her bir program için altta yer alan tablo çoğaltılıp doldurulacaktır.)

Sosyal Bilgiler Öğretmenliği Lisans Programı için;	
	Olup/Olmadığı
01.01.2023-31.12.2023 Tarih Aralığı Kapsamında Eğitim Süreçleri İle İlgili Sorunlar Belirtilmiş Midir?	YOK
01.01.2023-31.12.2023 Tarih Aralığı Kapsamında Karar Verilen İyileştirme Faaliyeti Belirtilmiş Midir?	YOK
01.01.2023-31.12.2023 Tarih Aralığı Kapsamında İyileştirme Birimi/Makamı /Sorumlusu Belirtilmiş Midir?	YOK
01.01.2023-31.12.2023 Tarih Aralığı Kapsamında İyileştirmelerin Tamamlanma Tarihi Belirtilmiş Midir?	YOK
01.01.2023-31.12.2023 Tarih Aralığı Kapsamında İyileştirmelerin Tamamlanma Tarihi Belirtilmiş Midir?	YOK
01.01.2023-31.12.2023 Tarih Aralığı Kapsamında Öngörülen İyileştirmelerin Tamamlanma Tarihi Belirtilmiş Midir?	YOK
01.01.2023-31.12.2023 Tarih Aralığı Kapsamında İyi Uygulama Örnekleri Belirtilmiş Midir?	YOK
01.01.2023-31.12.2023 Tarih Aralığı Kapsamında Yaygınlaştırma Önerileri Belirtilmiş Midir?	YOK
*İyileştirmeye ilişkin çalışmaların henüz tamamlanmadığı ("4- Tamamlanma Tarihi"ne ilişkin bilginin sunulmadığı) "Sorun"lara ilişkin öngörülen tamamlanma tarihinin girilmesi beklenmektedir.	

Tablo 7: Türkçe ve Sosyal Bilimler Eğitimi Bölümünde Yürütülmekte Olan Lisans Programlarında Eğitim Süreçleri ile İlgili Tüm Sorunlar ve İyileştirme Faaliyetleri ile İyi Uygulama Örnekleri ve Yaygınlaştırma Önerileri

G. EĞİTİM SÜREÇLERİ İLE İLGİLİ TÜM SORUNLAR VE İYİLEŞTİRME FAALİYETLERİ İLE İYİ UYGULAMALAR VE YAYGINLAŞTIRMA ÖNERİLERİ

(Her bir program için altta yer alan tablo çoğaltılıp doldurulacaktır.)

Türkçe Öğretmenliği Lisans Programı için;	
	Olup/Olmadığı
01.01.2023-31.12.2023 Tarih Aralığı Kapsamında Eğitim Süreçleri İle İlgili Sorunlar Belirtilmiş Midir?	YOK
01.01.2023-31.12.2023 Tarih Aralığı Kapsamında Karar Verilen İyileştirme Faaliyeti Belirtilmiş Midir?	YOK
01.01.2023-31.12.2023 Tarih Aralığı Kapsamında İyileştirme Birimi/Makamı /Sorumlusu Belirtilmiş Midir?	YOK
01.01.2023-31.12.2023 Tarih Aralığı Kapsamında İyileştirmelerin Tamamlanma Tarihi Belirtilmiş Midir?	YOK
01.01.2023-31.12.2023 Tarih Aralığı Kapsamında İyileştirmelerin Tamamlanma Tarihi Belirtilmiş Midir?	YOK
01.01.2023-31.12.2023 Tarih Aralığı Kapsamında Öngörülen İyileştirmelerin Tamamlanma Tarihi Belirtilmiş Midir?	YOK
01.01.2023-31.12.2023 Tarih Aralığı Kapsamında İyi Uygulama Örnekleri Belirtilmiş Midir?	YOK
01.01.2023-31.12.2023 Tarih Aralığı Kapsamında Yaygınlaştırma Önerileri Belirtilmiş Midir?	YOK
*İyileştirmeye ilişkin çalışmaların henüz tamamlanmadığı ("4- Tamamlanma Tarihi"ne ilişkin bilginin sunulmadığı) "Sorun"lara ilişkin öngörülen tamamlanma tarihinin girilmesi beklenmektedir.	

Tablo 7: Türkçe ve Sosyal Bilimler Eğitimi Bölümünde Yürütülmekte Olan Lisans Programlarında Eğitim Süreçleri ile İlgili Tüm Sorunlar ve İyileştirme Faaliyetleri ile İyi Uygulama Örnekleri ve Yaygınlaştırma Önerileri

G. ÖĞRETİM ELEMANLARININ/ ÜYELERİNİN İŞ YÜKÜ

(Her bir program için altta yer alan tablo çoğaltılıp doldurulacaktır.)

Sosyal Bilgiler Öğretmenliği Lisans Programı için;		Olup/Olmadığı
2022-2023 Eğitim Öğretim Yılı Bahar İle 2023-2024 Eğitim Öğretim Yılı Güz Dönemleri Kapsamında “Öğretim Elemanlarının/ Üyelerinin İş Yükü” Belirtilmiş Midir?		EVET
2022-2023 Eğitim Öğretim Yılı Bahar İle 2023-2024 Eğitim Öğretim Yılı Güz Dönemleri Kapsamında Kurum Dışından Görevlendirilen Öğretim Elemanları/Üyeleri Belirtilmiş Midir		EVET
2022-2023 Eğitim Öğretim Yılı Bahar İle 2023-2024 Eğitim Öğretim Yılı Güz Dönemleri Kapsamında Yabancı Uyruklu Öğretim Elemanları/Üyeleri Belirtilmiş Midir?		EVET

Tablo 8: Türkçe ve Sosyal Bilimler Eğitimi Bölümünde Yürütülmekte Olan Lisans Programlarında 2022-2023 Eğitim Öğretim Yılı bahar ile 2023-2024 Eğitim Öğretim Yılı Güz Dönemlerinde Öğretim Elemanlarının/Üyelerinin İş Yükü

H. ÖĞRETİM ELEMANLARININ/ÜYELERİNİN GELİŞİMİNE YÖNELİK FAALİYETLER İLE ÖN LİSANS/LİSANS AKADEMİK DANIŞMANLIK HİZMETLERİ VE ÖĞRENME YÖNETİM SİSTEMİNE İLİŞKİN HUSUSLAR

(Her bir program için altta yer alan tablo çoğaltılıp doldurulacaktır.)

Sosyal Bilgiler Öğretmenliği Lisans Programı için;		Olup/Olmadığı
2022-2023 Eğitim Öğretim Yılı Bahar ile 2023-2024 Eğitim Öğretim Yılı Güz Dönemleri Kapsamında Öğretim Elemanlarının/Üyelerinin Akademik Gelişimi İçin Yapılan Faaliyetler belirtilmiş midir?		YOK
2022-2023 Eğitim Öğretim Yılı Bahar İle 2023-2024 Eğitim Öğretim Yılı Güz Dönemleri Kapsamında Öğretim Elemanlarının/Üyelerinin Eğitsel Gelişimi İçin Yapılan Faaliyetler belirtilmiş midir?		YOK
2022-2023 Eğitim Öğretim Yılı Bahar İle 2023-2024 Eğitim Öğretim Yılı Güz Dönemleri Kapsamında Eğitimcilerin Eğitimi Katılımcı Listesi Bulunmakta mıdır ve kanıtı sunulmuş mudur?		YOK
Programda Öğrenme Yönetim Sistemi kullanılan ders sayısı belirtilmiş midir?		YOK
Programınıza kayıtlı her öğrencinin akademik danışmanı bulunup bulunmadığı belirtilmiş midir?		VAR
Programınıza kayıtlı her öğrencinin akademik danışmanlık saati bulunup bulunmadığı belirtilmiş midir?		VAR
Programınıza kayıtlı her öğrencinin akademik danışmanlık uygulamasına ilişkin geri bildirim toplandı mı toplandı mı belirtilmiş midir?		YOK
Verilen Yüz Yüze Danışmanlık Hizmeti (belge ile kayıt altına alınan bireysel görüşme) Sayısı belirtilmiş midir?		YOK
Verilen Yüz Yüze Danışmanlık Hizmeti (toplantı) Sayısı belirtilmiş midir?		YOK
Verilen Çevrimiçi Danışmanlık (mail, zoom, whatsapp) Sayısı belirtilmiş midir?		YOK
Verilen Çevrimiçi Danışmanlık (toplantı) Sayısı belirtilmiş midir?		YOK
Danışmanlık Hizmetleri Süreçlerinde Tespit Edilen Genel Sorunlar ve Yapılan İyileştirmeler belirtilmiş midir?		YOK

G. ÖĞRETİM ELEMANLARININ/ ÜYELERİNİN İŞ YÜKÜ

(Her bir program için altta yer alan tablo çoğaltılıp doldurulacaktır.)

Türkçe Öğretmenliği Lisans Programı için;		Olup/Olmadığı
2022-2023 Eğitim Öğretim Yılı Bahar İle 2023-2024 Eğitim Öğretim Yılı Güz Dönemleri Kapsamında “Öğretim Elemanlarının/ Üyelerinin İş Yükü” Belirtilmiş Midir?		EVET
2022-2023 Eğitim Öğretim Yılı Bahar İle 2023-2024 Eğitim Öğretim Yılı Güz Dönemleri Kapsamında Kurum Dışından Görevlendirilen Öğretim Elemanları/Üyeleri Belirtilmiş Midir		EVET
2022-2023 Eğitim Öğretim Yılı Bahar İle 2023-2024 Eğitim Öğretim Yılı Güz Dönemleri Kapsamında Yabancı Uyruklu Öğretim Elemanları/Üyeleri Belirtilmiş Midir?		EVET

Tablo 8: Türkçe ve Sosyal Bilimler Eğitimi Bölümünde Yürütülmekte Olan Lisans Programlarında 2022-2023 Eğitim Öğretim Yılı bahar ile 2023-2024 Eğitim Öğretim Yılı Güz Dönemlerinde Öğretim Elemanlarının/Üyelerinin İş Yükü

H. ÖĞRETİM ELEMANLARININ/ÜYELERİNİN GELİŞİMİNE YÖNELİK FAALİYETLER İLE ÖN LİSANS/LİSANS AKADEMİK DANIŞMANLIK HİZMETLERİ VE ÖĞRENME YÖNETİM SİSTEMİNE İLİŞKİN HUSUSLAR

(Her bir program için altta yer alan tablo çoğaltılıp doldurulacaktır.)

Sosyal Bilgiler Öğretmenliği Lisans Programı için;		Olup/Olmadığı
2022-2023 Eğitim Öğretim Yılı Bahar ile 2023-2024 Eğitim Öğretim Yılı Güz Dönemleri Kapsamında Öğretim Elemanlarının/Üyelerinin Akademik Gelişimi İçin Yapılan Faaliyetler belirtilmiş midir?		YOK
2022-2023 Eğitim Öğretim Yılı Bahar İle 2023-2024 Eğitim Öğretim Yılı Güz Dönemleri Kapsamında Öğretim Elemanlarının/Üyelerinin Eğitsel Gelişimi İçin Yapılan Faaliyetler belirtilmiş midir?		YOK
2022-2023 Eğitim Öğretim Yılı Bahar İle 2023-2024 Eğitim Öğretim Yılı Güz Dönemleri Kapsamında Eğitimcilerin Eğitimi Katılımcı Listesi Bulunmakta mıdır ve kanıtı sunulmuş mudur?		YOK
Programda Öğrenme Yönetim Sistemi kullanılan ders sayısı belirtilmiş midir?		YOK
Programınıza kayıtlı her öğrencinin akademik danışmanı bulunup bulunmadığı belirtilmiş midir?		VAR
Programınıza kayıtlı her öğrencinin akademik danışmanlık saati bulunup bulunmadığı belirtilmiş midir?		VAR
Programınıza kayıtlı her öğrencinin akademik danışmanlık uygulamasına ilişkin geri bildirim toplandı mı belirtilmiş midir?		YOK
Verilen Yüz Yüze Danışmanlık Hizmeti (belge ile kayıt altına alınan bireysel görüşme) Sayısı belirtilmiş midir?		YOK
Verilen Yüz Yüze Danışmanlık Hizmeti (toplantı) Sayısı belirtilmiş midir?		YOK
Verilen Çevrimiçi Danışmanlık (mail, zoom, whatsapp) Sayısı belirtilmiş midir?		YOK
Verilen Çevrimiçi Danışmanlık (toplantı) Sayısı belirtilmiş midir?		YOK
Danışmanlık Hizmetleri Süreçlerinde Tespit Edilen Genel Sorunlar ve Yapılan İyileştirmeler belirtilmiş midir?		YOK

H. ÖĞRETİM ELEMANLARININ/ÜYELERİNİN GELİŞİMİNE YÖNELİK FAALİYETLER İLE ÖN LİSANS/LİSANS AKADEMİK DANIŞMANLIK HİZMETLERİ VE ÖĞRENME YÖNETİM SİSTEMİNE İLİŞKİN HUSUSLAR

(Her bir program için altta yer alan tablo çoğaltılıp doldurulacaktır.)

Türkçe Öğretmenliği Lisans Programı için;	
	Olup/Olmadığı
2022-2023 Eğitim Öğretim Yılı Bahar ile 2023-2024 Eğitim Öğretim Yılı Güz Dönemleri Kapsamında Öğretim Elemanlarının/Üyelerinin Akademik Gelişimi İçin Yapılan Faaliyetler belirtilmiş midir?	YOK
2022-2023 Eğitim Öğretim Yılı Bahar İle 2023-2024 Eğitim Öğretim Yılı Güz Dönemleri Kapsamında Öğretim Elemanlarının/Üyelerinin Eğitsel Gelişimi İçin Yapılan Faaliyetler belirtilmiş midir?	YOK
2022-2023 Eğitim Öğretim Yılı Bahar İle 2023-2024 Eğitim Öğretim Yılı Güz Dönemleri Kapsamında Eğitimcilerin Eğitimi Katılımcı Listesi Bulunmakta mıdır ve kanıtı sunulmuş mudur?	YOK
Programda Öğrenme Yönetim Sistemi kullanılan ders sayısı belirtilmiş midir?	YOK
Programınıza kayıtlı her öğrencinin akademik danışmanı bulunup bulunmadığı belirtilmiş midir?	VAR
Programınıza kayıtlı her öğrencinin akademik danışmanlık saati bulunup bulunmadığı belirtilmiş midir?	VAR
Programınıza kayıtlı her öğrencinin akademik danışmanlık uygulamasına ilişkin geri bildirim toplanıp toplanmadığı belirtilmiş midir?	YOK
Verilen Yüz Yüze Danışmanlık Hizmeti (belge ile kayıt altına alınan bireysel görüşme) Sayısı belirtilmiş midir?	YOK
Verilen Yüz Yüze Danışmanlık Hizmeti (toplantı) Sayısı belirtilmiş midir?	YOK
Verilen Çevrimiçi Danışmanlık (mail, zoom, whatsapp) Sayısı belirtilmiş midir?	YOK
Verilen Çevrimiçi Danışmanlık (toplantı) Sayısı belirtilmiş midir?	YOK
Danışmanlık Hizmetleri Süreçlerinde Tespit Edilen Genel Sorunlar ve Yapılan İyileştirmeler belirtilmiş midir?	YOK

Tablo 9: Türkçe ve Sosyal Bilimler Eğitimi Bölümünde Yürütülmekte Olan Lisans Programlarında Öğretim Elemanlarının/Üyelerinin Gelişimine Yönelik Faaliyetler İle Ön Lisans/Lisans Akademik Danışmanlık Hizmetleri Ve Öğrenme Yönetim Sistemine İlişkin Hususlar

H. ÖĞRETİM ELEMANLARININ/ÜYELERİNİN GELİŞİMİNE YÖNELİK FAALİYETLER İLE ÖN LİSANS/LİSANS AKADEMİK DANIŞMANLIK HİZMETLERİ VE ÖĞRENME YÖNETİM SİSTEMİNE İLİŞKİN HUSUSLAR

(Her bir program için altta yer alan tablo çoğaltılıp doldurulacaktır.)

Türkçe Öğretmenliği Lisans Programı için;	
	Olup/Olmadığı
2022-2023 Eğitim Öğretim Yılı Bahar ile 2023-2024 Eğitim Öğretim Yılı Güz Dönemleri Kapsamında Öğretim Elemanlarının/Üyelerinin Akademik Gelişimi İçin Yapılan Faaliyetler belirtilmiş midir?	YOK
2022-2023 Eğitim Öğretim Yılı Bahar İle 2023-2024 Eğitim Öğretim Yılı Güz Dönemleri Kapsamında Öğretim Elemanlarının/Üyelerinin Eğitsel Gelişimi İçin Yapılan Faaliyetler belirtilmiş midir?	YOK
2022-2023 Eğitim Öğretim Yılı Bahar İle 2023-2024 Eğitim Öğretim Yılı Güz Dönemleri Kapsamında Eğitimcilerin Eğitimi Katılımcı Listesi Bulunmakta mıdır ve kanıtı sunulmuş mudur?	YOK
Programda Öğrenme Yönetim Sistemi kullanılan ders sayısı belirtilmiş midir?	VAR
Programınıza kayıtlı her öğrencinin akademik danışmanı bulunup bulunmadığı belirtilmiş midir?	VAR
Programınıza kayıtlı her öğrencinin akademik danışmanlık saati bulunup bulunmadığı belirtilmiş midir?	VAR
Programınıza kayıtlı her öğrencinin akademik danışmanlık uygulamasına ilişkin geri bildirim toplanıp toplanmadığı belirtilmiş midir?	YOK
Verilen Yüz Yüze Danışmanlık Hizmeti (belge ile kayıt altına alınan bireysel görüşme) Sayısı belirtilmiş midir?	YOK
Verilen Yüz Yüze Danışmanlık Hizmeti (toplantı) Sayısı belirtilmiş midir?	YOK
Verilen Çevrimiçi Danışmanlık (mail, zoom, whatsapp) Sayısı belirtilmiş midir?	YOK
Verilen Çevrimiçi Danışmanlık (toplantı) Sayısı belirtilmiş midir?	YOK
Danışmanlık Hizmetleri Süreçlerinde Tespit Edilen Genel Sorunlar ve Yapılan İyileştirmeler belirtilmiş midir?	YOK

Tablo 9: Türkçe ve Sosyal Bilimler Eğitimi Bölümünde Yürütülmekte Olan Lisans Programlarında Öğretim Elemanlarının/Üyelerinin Gelişimine Yönelik Faaliyetler İle Ön Lisans/Lisans Akademik Danışmanlık Hizmetleri Ve Öğrenme Yönetim Sistemine İlişkin Hususlar

I. ÖĞRENCİ İSTATİSTİKLERİ

(Her bir program için altta yer alan tablo çoğaltılıp doldurulacaktır.)

Sosyal Bilgiler Öğretmenliği Lisans Programı için;	
2022-2023 Eğitim Öğretim Yılı Bahar ile 2023-2024 Eğitim Öğretim Yılı Güz Dönemleri Kapsamında	Olup/Olmadığı
ERASMUS gelen öğrenci sayısı belirtilmiş midir?	YOK
ERASMUS giden öğrenci sayısı belirtilmiş midir?	YOK
Merkezi Yerleştirme Puanıyla Yatay Geçiş kapsamında gelen öğrenci sayısı belirtilmiş midir?	VAR
Merkezi Yerleştirme Puanıyla Yatay Geçiş kapsamında giden öğrenci sayısı belirtilmiş midir?	VAR
Kurumlararası yatay geçiş ile giden öğrenci sayısı belirtilmiş midir?	VAR
Kurumlararası yatay geçiş ile gelen öğrenci sayısı belirtilmiş midir?	VAR
Kurumiçi yatay geçiş ile giden öğrenci sayısı belirtilmiş midir?	VAR
Kurumiçi yatay geçiş ile gelen öğrenci sayısı belirtilmiş midir?	VAR
Dikey Geçiş yapan öğrenci sayısı belirtilmiş midir?	YOK
Özel Öğrencilik ile giden öğrenci sayısı belirtilmiş midir?	YOK
Özel Öğrencilik ile gelen öğrenci sayısı belirtilmiş midir?	YOK
İlişik kesen öğrenci sayısı belirtilmiş midir?	YOK
Gelen/Giden Öğrenci Sayılarının Değerlendirilmesi yapılmış mıdır?	YOK
Çift Anadal Öğrenci Sayısı belirtilmiş midir?	YOK
Yandal Öğrenci Sayısı belirtilmiş midir?	YOK
Çift Anadal/Yandal Öğrenci Sayısı Değerlendirmesi yapılmış mıdır?	YOK
Özel Gereksinimli Öğrenci Sayısı belirtilmiş midir?	YOK
Özel Gereksinimli Öğrencilere (varsa) Yönelik Uygulamalar/Tedbirler belirtilmiş midir?	YOK
Uluslararası Öğrenci Sayısı belirtilmiş midir?	YOK
Uluslararası Öğrencilere Yönelik Uygulamalar/Tedbirler belirtilmiş midir?	YOK
Sosyal Faaliyetler belirtilmiş midir?	VAR
Bilimsel Faaliyetler belirtilmiş midir?	VAR
Kültürel Faaliyetler belirtilmiş midir?	VAR
Sportif Faaliyetler belirtilmiş midir?	YOK
Bitirme Projesi Sayısı belirtilmiş midir?	YOK
Panel/Sergi Sayısı belirtilmiş midir?	YOK
Proje Sayısı (Tübitak v.b) belirtilmiş midir?	VAR
Öğrencileri Araştırmaya Yönlendirici Diğer Uygulamalar belirtilmiş midir?	YOK
Öğrenci Faaliyetleri İle İlgili Genel Değerlendirme yapılmış mıdır?	YOK

Tablo 10: Türkçe ve Sosyal Bilimler Eğitimi Bölümünde Yürütülmekte Olan Lisans Programlarında 2022-2023 Bahar ve 2023-2024 Eğitim Öğretim Yılı Güz Dönemine İlişkin Öğrenci Faaliyetleri İstatistikleri

I. ÖĞRENCİ İSTATİSTİKLERİ

(Her bir program için altta yer alan tablo çoğaltılıp doldurulacaktır.)

Türkçe Öğretmenliği Lisans Programı için;	
2022-2023 Eğitim Öğretim Yılı Bahar ile 2023-2024 Eğitim Öğretim Yılı Güz Dönemleri Kapsamında	Olup/Olmadığı
ERASMUS gelen öğrenci sayısı belirtilmiş midir?	YOK
ERASMUS giden öğrenci sayısı belirtilmiş midir?	YOK
Merkezi Yerleştirme Puanıyla Yatay Geçiş kapsamında gelen öğrenci sayısı belirtilmiş midir?	VAR
Merkezi Yerleştirme Puanıyla Yatay Geçiş kapsamında giden öğrenci sayısı belirtilmiş midir?	VAR
Kurumlararası yatay geçiş ile giden öğrenci sayısı belirtilmiş midir?	VAR
Kurumlararası yatay geçiş ile gelen öğrenci sayısı belirtilmiş midir?	VAR
Kurumiçi yatay geçiş ile giden öğrenci sayısı belirtilmiş midir?	VAR
Kurumiçi yatay geçiş ile gelen öğrenci sayısı belirtilmiş midir?	VAR
Dikey Geçiş yapan öğrenci sayısı belirtilmiş midir?	YOK
Özel Öğrencilik ile giden öğrenci sayısı belirtilmiş midir?	YOK
Özel Öğrencilik ile gelen öğrenci sayısı belirtilmiş midir?	VAR
İlişik kesen öğrenci sayısı belirtilmiş midir?	YOK
Gelen/Giden Öğrenci Sayılarının Değerlendirilmesi yapılmış mıdır?	YOK
Çift Anadal Öğrenci Sayısı belirtilmiş midir?	YOK
Yandal Öğrenci Sayısı belirtilmiş midir?	YOK
Çift Anadal/Yandal Öğrenci Sayısı Değerlendirmesi yapılmış mıdır?	YOK
Özel Gereksinimli Öğrenci Sayısı belirtilmiş midir?	VAR
Özel Gereksinimli Öğrencilere (varsa) Yönelik Uygulamalar/Tedbirler belirtilmiş midir?	VAR
Uluslararası Öğrenci Sayısı belirtilmiş midir?	YOK
Uluslararası Öğrencilere Yönelik Uygulamalar/Tedbirler belirtilmiş midir?	YOK
Sosyal Faaliyetler belirtilmiş midir?	VAR
Bilimsel Faaliyetler belirtilmiş midir?	VAR
Kültürel Faaliyetler belirtilmiş midir?	VAR
Sportif Faaliyetler belirtilmiş midir?	VAR
Bitirme Projesi Sayısı belirtilmiş midir?	YOK
Panel/Sergi Sayısı belirtilmiş midir?	YOK
Proje Sayısı (Tübitak v.b) belirtilmiş midir?	VAR
Öğrencileri Araştırmaya Yönlendirici Diğer Uygulamalar belirtilmiş midir?	YOK
Öğrenci Faaliyetleri İle İlgili Genel Değerlendirme yapılmış mıdır?	YOK

Tablo 10: Türkçe ve Sosyal Bilimler Eğitimi Bölümünde Yürütülmekte Olan Lisans Programlarında 2022-2023 Bahar ve 2023-2024 Eğitim Öğretim Yılı Güz Dönemine İlişkin Öğrenci Faaliyetleri İstatistikleri

I. ÖĞRENCİ İSTATİSTİKLERİ

2022-2023 EĞİTİM ÖĞRETİM YILI BAHAR DÖNEMİ (SOSYAL BİLGİLER ÖĞRETMENLİĞİ)

GELEN GİDEN ÖĞRENCİ SAYILARI

	Gelen Öğrenci Sayısı	Giden Öğrenci Sayısı
ERASMUS	-	-
Merkezi Yerleştirme Puanıyla Yatay Geçiş	-	-
Kurumlararası yatay geçiş		
Kurum içi yatay geçiş		
Dikey Geçiş		
Özel Öğrenci		
İlişik kesen öğrenci sayısı		
Gelen/Giden Öğrenci Sayılarının Değerlendirilmesi		

ORTAK EĞİTİM PROGRAMLARI

Çift Anadal Öğrenci Sayısı	-
Yandal Öğrenci Sayısı	-
Çift Anadal/Yandal Öğrenci Sayısı Değerlendirmesi (Sorunlar ve İyileştirme Önerileri)	

DEZAVANTAJLI GRUPLAR

Özel Gereksinimli Öğrenci Sayısı	-
Özel Gereksinimli Öğrencilere (varsa) Yönelik Uygulamalar/Tedbirler	
Uluslararası Öğrenci Sayısı	7
Uluslararası Öğrencilere Yönelik Uygulamalar/Tedbirler	

I. ÖĞRENCİ İSTATİSTİKLERİ

2022-2023 EĞİTİM ÖĞRETİM YILI BAHAR DÖNEMİ (TÜRKÇE ÖĞRETMENLİĞİ)

GELEN GİDEN ÖĞRENCİ SAYILARI

	Gelen Öğrenci Sayısı	Giden Öğrenci Sayısı
ERASMUS	0	0
Merkezi Yerleştirme Puanıyla Yatay Geçiş	0	0
Kurumlararası yatay geçiş	0	0
Kurum içi yatay geçiş	0	0
Dikey Geçiş	0	0
Özel Öğrenci	0	0
İlişik kesen öğrenci sayısı	0	1

Gelen/Giden Öğrenci Sayılarının Değerlendirilmesi

ORTAK EĞİTİM PROGRAMLARI

Çift Anadal Öğrenci Sayısı	-
Yandal Öğrenci Sayısı	-

Çift Anadal/Yandal Öğrenci Sayısı Değerlendirmesi (Sorunlar ve İyileştirme Önerileri)

DEZAVANTAJLI GRUPLAR

Özel Gereksinimli Öğrenci Sayısı	2
Özel Gereksinimli Öğrencilere (varsa) Yönelik Uygulamalar/Tedbirler	
Özel gereksinimli öğrencilere, sınavlarda bir gözetmen verilerek öğrencinin ofiste rahat bir şekilde sınava girmesi sağlanmaktadır.	
Uluslararası Öğrenci Sayısı	0

Uluslararası Öğrencilere Yönelik Uygulamalar/Tedbirler

İ. PROGRAM BAZINDA ALINAN NOTLARIN BİRİM ORTALAMASI İLE KARŞILAŞTIRMALI DEĞERLENDİRİLMESİ

Sosyal Bilgiler Öğretmenliği Lisans Programı için;	
	Olup/Olmadığı
2022-2023 Eğitim Öğretim Yılı Bahar ile 2023-2024 Eğitim Öğretim Yılı Güz Dönemleri Kapsamında Birim Geneli ve Program Düzeyi not dağılımlarında programdaki öğrencilerin puanının birim puanından düşük olduğu hususlara ilişkin kök neden tespitleri sunulmuş mudur?	YOK
2022-2023 Eğitim Öğretim Yılı Bahar İle 2023-2024 Eğitim Öğretim Yılı Güz Dönemleri Kapsamında Birim Geneli ve Program Düzeyi not dağılımlarında programdaki öğrencilerin puanının birim puanından düşük olduğu hususlara ilişkin iyileştirme önerileri sunulmuş mudur?	YOK

Tablo 11: Türkçe ve Sosyal Bilimler Eğitimi Bölümünde Yürütülmekte Olan Lisans Programlarında 2022-2023 Bahar ve 2023-2024 Eğitim Öğretim Yılı Güz Dönemine İlişkin Notların Karşılaştırmalı Değerlendirilmesi

İ. PROGRAM BAZINDA ALINAN NOTLARIN BİRİM ORTALAMASI İLE KARŞILAŞTIRMALI DEĞERLENDİRİLMESİ

Türkçe Öğretmenliği Lisans Programı için;	
	Olup/Olmadığı
2022-2023 Eğitim Öğretim Yılı Bahar ile 2023-2024 Eğitim Öğretim Yılı Güz Dönemleri Kapsamında Birim Geneli ve Program Düzeyi not dağılımlarında programdaki öğrencilerin puanının birim puanından düşük olduğu hususlara ilişkin kök neden tespitleri sunulmuş mudur?	YOK
2022-2023 Eğitim Öğretim Yılı Bahar İle 2023-2024 Eğitim Öğretim Yılı Güz Dönemleri Kapsamında Birim Geneli ve Program Düzeyi not dağılımlarında programdaki öğrencilerin puanının birim puanından düşük olduğu hususlara ilişkin iyileştirme önerileri sunulmuş mudur?	YOK

Tablo 11: Türkçe ve Sosyal Bilimler Eğitimi Bölümünde Yürütülmekte Olan Lisans Programlarında 2022-2023 Bahar ve 2023-2024 Eğitim Öğretim Yılı Güz Dönemine İlişkin Notların Karşılaştırmalı Değerlendirilmesi

SÜLEYMAN DEMİREL ÜNİVERSİTESİ

EĞİTİM FAKÜLTESİ/YÜKSEKOKULU/MESLEK YÜKSEKOKULU
TÜRKÇE VE SOSYAL BİLİMLER EĞİTİMİ BÖLÜMÜ
2023 YILI
EĞİTİM ÖĞRETİM ÖZ DEĞERLENDİRME RAPORU
