



**SÜLEYMAN DEMİREL ÜNİVERSİTESİ**

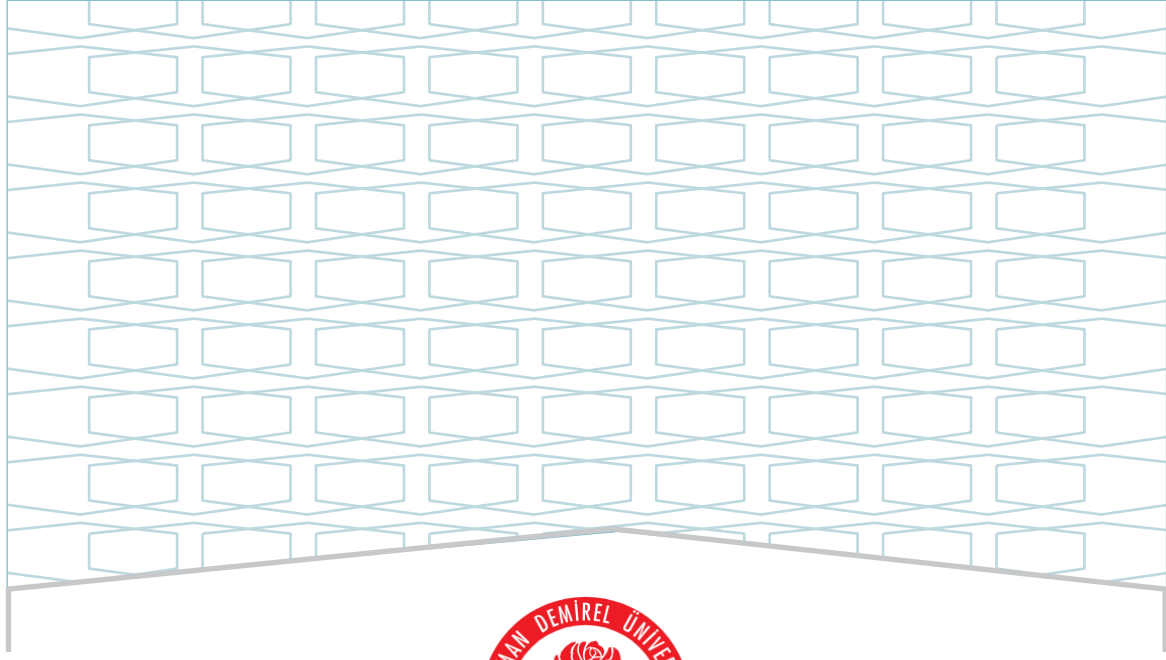
**EĞİTİM FAKÜLTESİ/YÜKSEKOKULU**

**YABANCI DİLLER EĞİTİMİ BÖLÜMÜ**

**2024 YILI**

**EĞİTİM ÖĞRETİM ÖZ DEĞERLENDİRME RAPORU**

**ŞUBAT - 2025**



**SÜLEYMAN DEMİREL ÜNİVERSİTESİ**

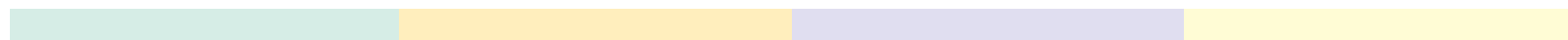
**EĞİTİM FAKÜLTESİ/YÜKSEKOKULU**

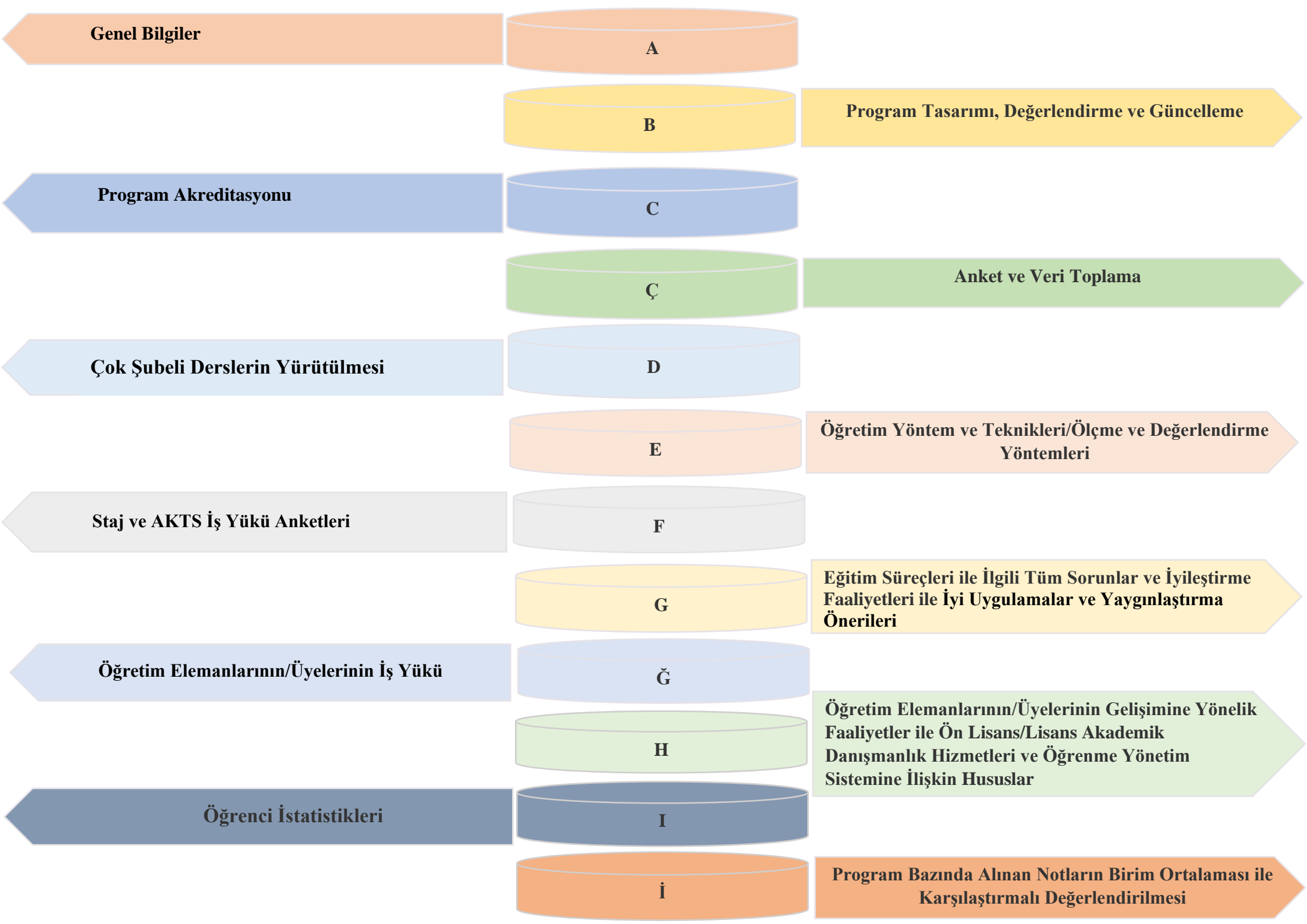
**YABANCI DİLLER EĞİTİMİ BÖLÜMÜ**

**2024 YILI**

**EĞİTİM ÖĞRETİM ÖZ DEĞERLENDİRME RAPORU**

**ŞUBAT - 2025**





**Genel Bilgiler**

**A**

**B**

**Program Tasarımı, Değerlendirme ve Güncelleme**

**Program Akreditasyonu**

**C**

**Ç**

**Anket ve Veri Toplama**

**Çok Şubeli Derslerin Yürütülmesi**

**D**

**E**

**Öğretim Yöntem ve Teknikleri/Ölçme ve Değerlendirme Yöntemleri**

**Staj ve AKTS İş Yüğü Anketleri**

**F**

**G**

**Eğitim Süreçleri ile İlgili Tüm Sorunlar ve İyileştirme Faaliyetleri ile İyi Uygulamalar ve Yaygınlaştırma Önerileri**

**Öğretim Elemanlarının/Üyelerinin İş Yüğü**

**Ğ**

**H**

**Öğretim Elemanlarının/Üyelerinin Gelişimine Yönelik Faaliyetler ile Ön Lisans/Lisans Akademik Danışmanlık Hizmetleri ve Öğrenme Yönetim Sistemine İlişkin Hususlar**

**Öğrenci İstatistikleri**

**I**

**İ**

**Program Bazında Alınan Notların Birim Ortalaması ile Karşılaştırmalı Değerlendirilmesi**

## **ŒEMALAR LİSTESİ**

**Œema 1:** Yabancı Diller Eğitimi Bölümünün “Vizyon” Belirlenimine İliŒkin Durum

**Œema 2:** Yabancı Diller Eğitimi Bölümünün “Misyon” Belirlenimine İliŒkin Durum

## TABLolar LİSTESİ

**Tablo 1:** Yabancı Diller Eğitimi Bölümünde Yürütülmekte Olan Lisans Programlarının Program Tasarımı, Değerlendirme ve Güncelleme Durumu

**Tablo 2:** Yabancı Diller Eğitimi Bölümünde Yürütülmekte Olan Lisans Programlarının “Program Akreditasyonu” ve “Dünya Sıralamalarında Yer Alan Muadilleri ile Karşılaştırmalı” Durumu

**Tablo 3:** Yabancı Diller Eğitimi Bölümünde Yürütülmekte Olan Lisans Programları Kapsamında Uygulanan “Anket Çalışmaları”nın Durumu

**Tablo 4:** Yabancı Diller Eğitimi Bölümünde Yürütülmekte Olan Lisans Programları Müfredatındaki “Çok Şubeli Dersler”in Durumu

**Tablo 5:** Yabancı Diller Eğitimi Bölümünde Yürütülmekte Olan Lisans Programlarında Uygulanmakta Olan “Öğretim Yöntem Ve Teknikleri/Ölçme ve Değerlendirme Yöntemleri”

**Tablo 6:** Yabancı Diller Eğitimi Bölümünde Yürütülmekte Olan Lisans Programları Müfredatındaki Staj Uygulamaları ve AKTS İş Yüğü Anketlerinin Durumu

**Tablo 7:** Yabancı Diller Eğitimi Bölümünde Yürütülmekte Olan Lisans Programlarında Eğitim Süreçleri ile İlgili Tüm Sorunlar ve İyileştirme Faaliyetleri ile İyi Uygulama Örnekleri ve Yaygınlaştırma Önerileri

**Tablo 8:** Yabancı Diller Eğitimi Bölümünde Yürütülmekte Olan Lisans Programlarında 2023-2024 Eğitim Öğretim Yılı Bahar ile 2024-2025 Eğitim Öğretim Yılı Güz Dönemlerinde Öğretim Elemanlarının/Üyelerinin İş Yüğü

**Tablo 9:** Yabancı Diller Eğitimi Bölümünde Yürütülmekte Olan Lisans Programlarında Öğretim Elemanlarının/Üyelerinin Gelişimine Yönelik Faaliyetler İle Ön Lisans/Lisans Akademik Danışmanlık Hizmetleri Ve Öğrenme Yönetim Sistemine İlişkin Hususlar

**Tablo 10:** Yabancı Diller Eğitimi Bölümünde Yürütülmekte Olan Lisans Programlarında 2023-2024 Bahar ve 2024-2025 Eğitim Öğretim Yılı Güz Dönemine İlişkin Öğrenci Faaliyetleri İstatistikleri

**Tablo 11:** Yabancı Diller Eğitimi Bölümünde Yürütülmekte Olan Lisans Programlarında 2023-2024 Bahar ve 2024-2025 Eğitim Öğretim Yılı Güz Dönemine İlişkin Notların Karşılaştırmalı Değerlendirilmesi



## A. GENEL BİLGİLER

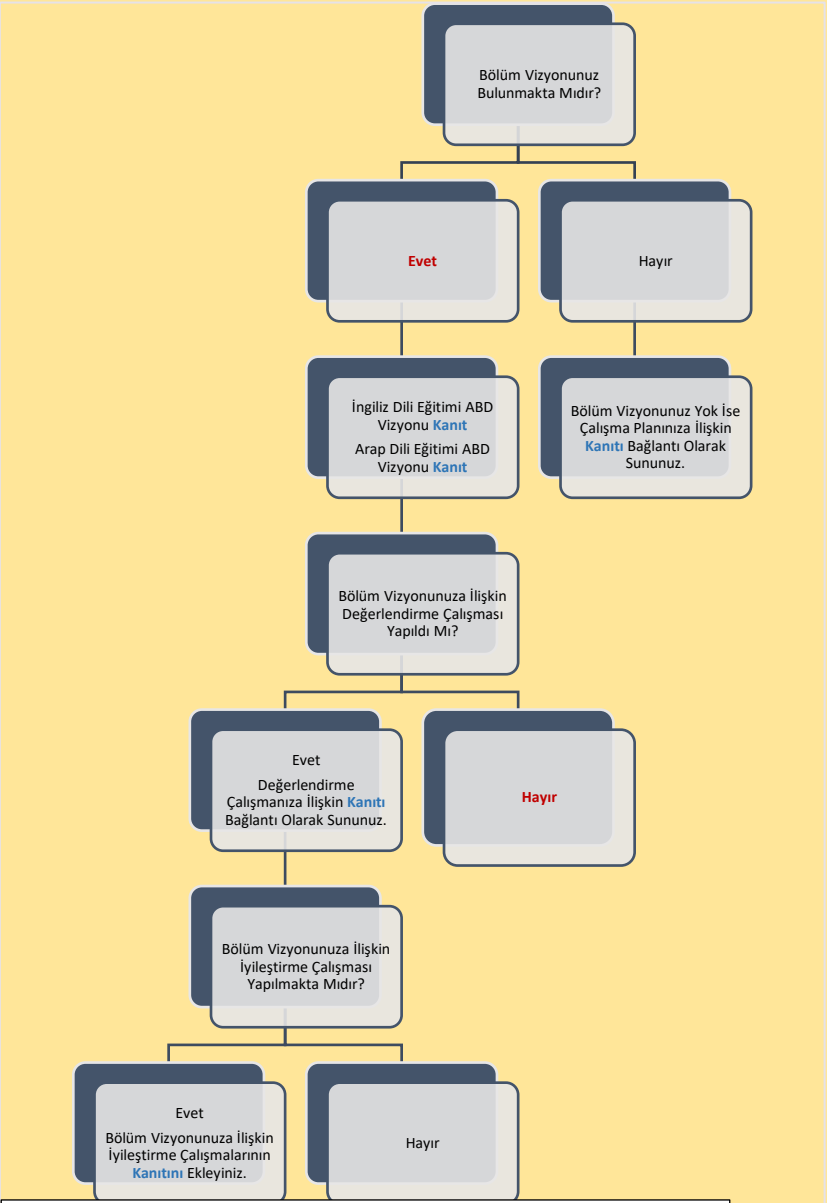
### Yabancı Diller Eğitimi Bölümü

Süleyman Demirel Üniversitesi Eğitim Fakültesi bünyesinde yer alan Yabancı Diller Eğitimi Bölümü, 2009 yılında kurulmuştur. Bölüm, 2010-2011 akademik yılında İngiliz Dili Eğitimi Anabilim Dalı ile öğrenci kabul etmeye başlamış, ardından 2020-2021 akademik yılında Arap Dili Eğitimi Anabilim Dalı da öğrenci alımına başlamıştır. Lisans eğitimi 4 yıl sürmekte olup, programa başlamadan önce İngilizce Öğretmenliği programına kaydolun öğrencilerin 1 yıllık İngilizce hazırlık sınıfını; Arapça Öğretmenliği programına kaydolun öğrencilerin 1 yıllık Arapça hazırlık sınıfını başarıyla tamamlamaları gerekmektedir. SDÜ Yabancı Diller Hazırlık Eğitim Öğretim Yönetmeliği'ndeki şartları sağlayan öğrenciler, lisans programına kayıt hakkı kazanmaktadır. Bölüm, lisans düzeyinde eğitim vermenin yanı sıra 2011-2012 akademik yılından itibaren İngiliz Dili Eğitimi tezli yüksek lisans programını da hayata geçirmiştir. İngilizce Öğretmenliği Lisans Programı, 16.04.2022 - 16.04.2025 tarihleri arasında EPDAD tarafından akredite edilmiş ve aynı zamanda Süleyman Demirel Üniversitesi Kalite Ödülü'ne layık görülmüştür.

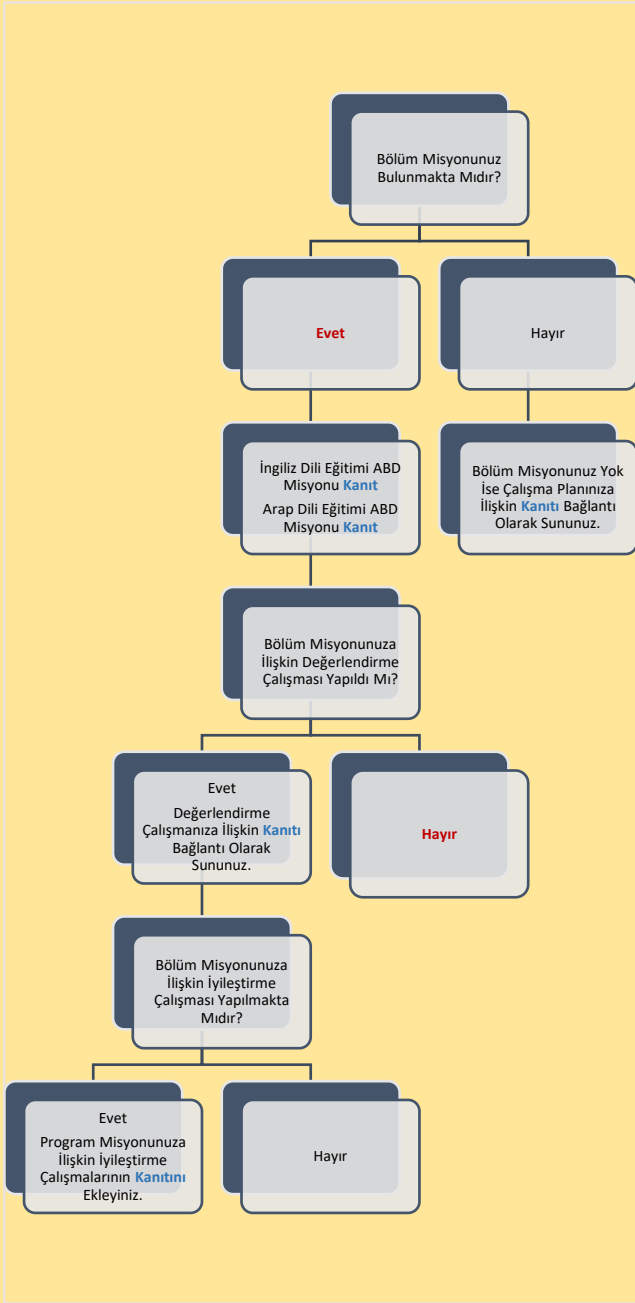
İngilizce Öğretmenliği Programının amacı, İngilizce iletişim becerileri gelişmiş, güncel mesleki bilgi ve becerilere sahip, araştırmaya ve yaşam boyu öğrenmeye önem veren öğretmenler yetiştirmektir. Mezunlar, Milli Eğitim Bakanlığı'na bağlı veya özel okullarda İngilizce öğretmeni olarak çalışabilir, ayrıca farklı sektörlerde dil becerilerini kullanabilecekleri iş imkânları da bulabilmektedir.

Arapça Öğretmenliği Programının amacı, Milli Eğitim Bakanlığı'na bağlı okullarda Arapça ve Mesleki Arapça derslerini okutacak çağdaş yönetsel donanım ve gerekli bilgi birikime sahip öğretmenler yetiştirmektir. Mezunlarımız "Arapça Öğretmeni" unvanı almakta ve ağırlıklı olarak Millî Eğitim Bakanlığı'na bağlı veya özel ilk ve Ortaöğretim kurumlarında Arapça Öğretmeni olarak istihdam edilmektedir. Ayrıca mezunlar kendi tercihleri doğrultusunda öğrenim süreleri boyunca edindikleri dil becerilerini kullanabilecekleri farklı sektörlerde de çalışma imkânı bulabilmektedir.

## B. PROGRAM TASARIMI, DEĞERLENDİRME VE GÜNCELLEME



**Şema 1:** Yabancı Diller Eğitimi Bölümünün “Vizyon” Belirlenimine İlişkin Durum



**Şema 2:** Yabancı Diller Eğitimi Bölümünün “Misyona” Belirlenimine İlişkin Durum



## B. PROGRAM TASARIMI, DEĞERLENDİRME VE GÜNCELLEME

Bölümünüzde yürütülmekte olan lisans programı sayısı: 2

Bölümünüzde yürütülmekte olan lisans programlarının adları: İngilizce Öğretmenliği, Arapça Öğretmenliği

Arapça ve İngilizce Öğretmenliği Lisans Programları	Yok ise;					Var ise;			
	Olup olmadığı	Çalışma yapıyor mu?	Çalışma Planı kanıt olarak sunuldu mu?	Çalışma yapılıyorsa tahmini tamamlanma zamanı (ay/yıl)	Çalışma yapılmadıysa ne zaman yapılacağı (ay/yıl)	Değerlendirme Çalışması yapıldı mı?	Değerlendirme Çalışması yapıldı ise kanıt sunuldu mu?	Değerlendirme çalışması yapıldıysa iyileştirmeye ihtiyaç duyuldu mu?	İyileştirme ihtiyacı duyuldu ise iyileştirme çalışmalarının kanıtı sunuldu mu?
Program Vizyonu						Var, Hayır			
Program Misyonu						Var, Hayır			
Program Amaçları						Var, Hayır			
Program Yeterlilikleri						Var, Hayır			
Program Yeterlilikleri ile TYYÇ İlişkilendirmesi						Var, Hayır			
Program SWOT Analizi						Var, Hayır			
Program Paydaşları						Var, Hayır			
Program Danışma Kurulu						Var, Hayır			
Vizyon, Misyon, Amaçlar Ve Diğer Karar Süreçlerinde Paydaş Görüşlerinin alınma durumu						Var, Hayır			
	Güncel ise;					Güncel değil ise;			
	Programın Bilgi Paketinde Yer Alan Derslerin Doluluk Oranını Gösterir Kanıt Sunulmuş Mu?	Değerlendirme Çalışması yapıldı mı?	Değerlendirme Çalışması yapıldı ise kanıt sunuldu mu?	Değerlendirme çalışması yapıldıysa iyileştirmeye ihtiyaç duyuldu mu?	İyileştirme ihtiyacı duyuldu ise iyileştirme çalışmalarının kanıtı sunuldu mu?	Çalışma yapılıyor mu?	Çalışma Planı kanıt olarak sunuldu mu?	Çalışma yapılıyorsa tahmini tamamlanma zamanı (ay/yıl)	
Program Bilgi Paketinin güncellik durumu	İngiliz Dili	Evet	İngiliz Dili	Hayır					
	Belirtilmiş ise					Belirtilmemiş ise sebeplerine ilişkin bilgi sununuz:			
	Tarih	İlgili güncellemeye dair kurul kararı kanıt olarak sunulmuş mu?		Öngörülen değerlendirme/güncelleme tarihi					
Programın en son tam güncellenme tarihi	2024			-	-				
Programın en son AKTS değerlendirme tarihi	2024	Hayır		-	-				

Tablo 1: Yabancı Diller Eğitimi Bölümünde Yürütülmekte Olan Lisans Programlarının Program Tasarımı, Değerlendirme ve Güncelleme Durumu

### C. PROGRAM AKREDİTASYONU

İngilizce Öğretmenliği Lisans Programı için		Yok ise;	Var ise;
	Olup olmadığı	Akreditasyon çalışmasının bulunmamasına ilişkin nedenleri aktarınız:	Akreditasyon başvurusunun/çalışmasının güncel durumuna ilişkin bilgi aktarınız:
Akreditasyon başvurusu bulunmakta mıdır?	Var		İngilizce Öğretmenliği Lisans Programı akredite <a href="#">Kanıt</a>

### C. PROGRAM AKREDİTASYONU

Arapça Öğretmenliği Lisans Programı için		Yok ise;	Var ise;
	Olup olmadığı	Akreditasyon çalışmasının bulunmamasına ilişkin nedenleri aktarınız:	Akreditasyon başvurusunun/çalışmasının güncel durumuna ilişkin bilgi aktarınız:
Akreditasyon başvurusu bulunmakta mıdır?	Yok	Programda öğretim elemanı eksikliği, uygun dersliklerin bulunmaması	

Dünya Sıralamalarında İlk 400'de Yer Alan Üniversitelerden Programın Öne Çıktığı Düşünülen 3 Tanesi ile Program Tasarımı, Değerlendirmesi ve Güncellemesi, Vizyon, Misyon, Program Amaçları, Ölçme ve Değerlendirme vb. Bağlamlarda Verilen İyi Uygulama Örneklerini Aktarınız:

#### 1. Georgia State University

Girişimci bir kamu araştırma üniversitesi olan Georgia State Üniversitesi, önlisans, lisans, yüksek lisans, uzmanlık ve doktora derecelerini vermek için Southern Association of Colleges and Schools: Commission on Colleges (SACS-COC) tarafından akredite edilmiştir.

#### 2. Boğaziçi Üniversitesi

Yabancı Diller Eğitimi bölümü, İngilizce eğitimi alanında güncel konular hakkında bilgi sahibi olan, dil öğretimi için gerekli becerilere sahip ve hem ulusal hem de uluslararası düzeyde uygulamalı dilbilimde yüksek kaliteli araştırmalar yaparak hem ulusal hem de uluslararası düzeyde bilimsel katkılarda bulunmaya hazır, yetkin öğretmenler yetiştirmeyi hedeflemektedir. Bölüm, alanında yetkin akademisyen ve bilim insanlarını eğitmenin yanı sıra, dünyanın en prestijli yabancı dil eğitimi bölümleri arasında yer almaktadır.

**Tablo 2:** Yabancı Diller Eğitimi Bölümünde Yürütülmekte Olan Lisans Programlarının “Program Akreditasyonu” ve “Dünya Sıralamalarında Yer Alan Muadilleri ile Karşılaştırmalı” Durumu

## Ç. ANKET VE VERİ TOPLAMA

İngilizce Öğretmenliği Lisans Programında		Var ise;	
	Olup olmadığı	Anketlerin boş formları kanıt olarak sunuldu mu?	Anket Raporları kanıt olarak sunuldu mu?
Kayıtlı öğrencilere Kalite Koordinatörlüğü harici yapılmış/yapılmakta olan anket çalışması	Var	<a href="https://forms.gle/QgpfLedEFksKeSYq5">https://forms.gle/QgpfLedEFksKeSYq5</a> <a href="https://forms.gle/oAtZxQ1u4rKixD2a9">https://forms.gle/oAtZxQ1u4rKixD2a9</a> <a href="https://forms.gle/KsJobanWq296wpHm7">https://forms.gle/KsJobanWq296wpHm7</a> <a href="https://forms.gle/tbjXqxRU2KhDGT8f6">https://forms.gle/tbjXqxRU2KhDGT8f6</a> <a href="https://forms.gle/ENEyyGvHw6z8i3hZ9">https://forms.gle/ENEyyGvHw6z8i3hZ9</a> <a href="https://forms.gle/LswjjiYvwQEdMxtHo6">https://forms.gle/LswjjiYvwQEdMxtHo6</a>	Evet. <b>Kanıt</b>
Öğretim elemanlarına/üyelerine Kalite Koordinatörlüğü harici yapılmış/yapılmakta olan anket çalışması	Var	<a href="https://forms.gle/zma9X6K5NYPms6Zy6">https://forms.gle/zma9X6K5NYPms6Zy6</a>	Evet. <b>Kanıt</b>
İdari personele Kalite Koordinatörlüğü harici yapılmış/yapılmakta olan anket çalışması	Yok		

Arapça Öğretmenliği Lisans Programında		Var ise;	
	Olup olmadığı	Anketlerin boş formları kanıt olarak sunuldu mu?	Anket Raporları kanıt olarak sunuldu mu?
Kayıtlı öğrencilere Kalite Koordinatörlüğü harici yapılmış/yapılmakta olan anket çalışması	Yok		
Öğretim elemanlarına/üyelerine Kalite Koordinatörlüğü harici yapılmış/yapılmakta olan anket çalışması	Yok		
İdari personele Kalite Koordinatörlüğü harici yapılmış/yapılmakta olan anket çalışması	Yok		

**Tablo 3:** Yabancı Diller Eğitimi Bölümünde Yürütülmekte Olan Lisans Programları Kapsamında Uygulanan “Anket Çalışmaları”nın Durumu

## D. ÇOK ŞUBELİ DERSLERİN YÜRÜTÜLMESİ

(Her bir program için altta yer alan tablo çoğaltılıp doldurulacaktır.)

İngilizce Öğretmenliği Lisans Programında	
Çok Şubeli Derslerin Yürütülmesi ile ilgili varsa Sorunlar ve İyileştirme Önerileri: Bu dersler zaten öğrenci ve ders veren öğretim elemanlarının talebi ile şubelendirilmiştir. Bu nedenle bu derslerin yürütülmesine ilişkin herhangi güncel bir sorun tespit edilememiştir. Aşağıda şubelendirilmiş derslerin listesi bulunmaktadır:	
<ol style="list-style-type: none"><li>1. Yazma Becerileri I ve II (Şube 1= 30 öğrenci, Şube 2= 30 öğrenci)</li><li>2. Dil Becerilerinin Öğretimi I ve II (Şube 1= 30 öğrenci, Şube 2= 30 öğrenci)</li><li>3. Çocuklara Yabancı Dil Öğretimi I ve II (Şube 1= 30 öğrenci, Şube 2= 30 öğrenci)</li><li>4. Dil ve Edebiyat Öğretimi I ve II (Şube 1= 30 öğrenci, Şube 2= 30 öğrenci)</li></ol>	
<b>Tablo 4:</b> Yabancı Diller Eğitimi Bölümünde Yürütülmekte Olan Lisans Programları Müfredatındaki “Çok Şubeli Dersler”in Durumu	
Çok Şubeli Derslerin Yürütülmesi ile ilgili varsa Sorunlar ve İyileştirme Önerileri: Bu dersler zaten öğrenci ve ders veren öğretim elemanlarının talebi ile şubelendirilmiştir. Bu nedenle bu derslerin yürütülmesine ilişkin herhangi güncel bir sorun tespit edilememiştir.	

## E. ÖĞRETİM YÖNTEM VE TEKNİKLERİ/ÖLÇME VE DEĞERLENDİRME YÖNTEMLERİ (Her bir program için altta yer alan metin kutularında ayrı paragrafta ilgili bilgiler özetlenecektir.)

Arapça ve İngilizce Öğretmenliği Programı Kapsamında Kullanılan Ölçme ve Değerlendirme Yöntemlerine İlişkin Sunulan Bilgileri Aktarınız:

Bir dersin başarı notu Senatoca belirlenen bağıl değerlendirme yöntemine göre belirlenir. Bağıl değerlendirme yöntemine göre bir öğrencinin bir dersteki başarı notunun belirlenmesi için, öncelikle mutlak değerlendirme yönteminde olduğu gibi ara sınav ve varsa diğer eğitim-öğretim etkinlikleri ile yarıyıl/yılsonu sınavlarının katkıları dikkate alınarak ham notu hesaplanır. Bu not değerlendirme yönteminde 100 üzerinden ham not olarak kabul edilir. Tüm öğrenciler için 100 üzerinden ham notlar, sınıfın genel başarı düzeyi, notların dağılışı, sınıf ortalaması ve/veya standart sapması dikkate alınarak Senato tarafından kabul edilen harfli sistem veya 4'lük sisteme uyarlanır.

Arapça ve İngilizce Öğretmenliği Programı Kapsamında Kullanılan Öğretim Yöntem ve Tekniklerine İlişkin Sunulan Bilgileri Aktarınız:

Anlatım, ödev, kısa sunum, proje, tartışma, uygulamalı eğitim.

**Tablo 5:** Yabancı Diller Eğitimi Bölümünde Yürütülmekte Olan Lisans Programlarında Uygulanmakta Olan “Öğretim Yöntem Ve Teknikleri/Ölçme ve Değerlendirme Yöntemleri”

## F. STAJ VE AKTS İŞ YÜKÜ ANKETLERİ

(Her bir program için altta yer alan tablo çoğaltılıp doldurulacaktır.)

İngilizce Öğretmenliği Lisans Programında		Var ise;		
	Olup olmadığı	Staj Dersi AKTS Değeri Çalışma Saatine Uygun Mudur?		Staj dersine ait AKTS Değeri Çalışma Saatine Uygun Değilse Hangi Nedenler Sıralanmıştır?
Staj Dersi Bulunma Durumu	Var FLE-226 Okul Deneyimi FLE-401 ve FLE 402	Uygun. FLE-401 Öğretmenlik Uygulaması I Kılavuz için <a href="#">tıklayın.</a> FLE-402 Öğretmenlik Uygulaması II Kılavuz için <a href="#">tıklayın.</a> FLE-226 Okul Deneyimi Kılavuzu için <a href="#">tıklayın.</a>		
		Var ise;		Yok ise;
	Olup olmadığı	AKTS İş Yükü Değerlendirme Anket/lerine Ait Boş Form Örnekleri Kanıt Olarak sunulmuş mudur?	AKTS İş Yükü Değerlendirme Anket/lerine Ait Raporlar Kanıt Olarak sunulmuş mudur?	AKTS İş Yükü anketleri Düzenlenmesine İlişkin Çalışma Planı Kanıt Olarak Sunulmuş Mudur?
AKTS İş Yükü Anketlerinin Uygulanma Durumu	Var	<a href="https://forms.gle/8nBU4oj4ZhrPmzaj7">https://forms.gle/8nBU4oj4ZhrPmzaj7</a> <a href="https://forms.gle/Xcyz6F8txDr9CUaW6">https://forms.gle/Xcyz6F8txDr9CUaW6</a>	<a href="#">Analiz</a>	
Arapça Öğretmenliği Lisans Programında		Var ise;		
	Olup olmadığı	Staj Dersi AKTS Değeri Çalışma Saatine Uygun Mudur?		Staj dersine ait AKTS Değeri Çalışma Saatine Uygun Değilse Hangi Nedenler Sıralanmıştır?
Staj Dersi Bulunma Durumu	Uygun	Uygun. Kılavuz için <a href="#">tıklayın.</a>		
		Var ise;		Yok ise;
	Olup olmadığı	AKTS İş Yükü Değerlendirme Anket/lerine Ait Boş Form Örnekleri Kanıt Olarak sunulmuş mudur?	AKTS İş Yükü Değerlendirme Anket/lerine Ait Raporlar Kanıt Olarak sunulmuş mudur?	AKTS İş Yükü anketleri Düzenlenmesine İlişkin Çalışma Planı Kanıt Olarak Sunulmuş Mudur?
AKTS İş Yükü Anketlerinin Uygulanma Durumu	Var	Sunulmadı	Sunulmadı	Henüz analizleri yapılmamıştır.

**Tablo 6:** Yabancı Diller Eğitimi Bölümünde Yürütülmekte Olan Lisans Programları Müfredatındaki Staj Uygulamaları ve AKTS İş Yükü Anketlerinin Durumu

**G. EĞİTİM SÜREÇLERİ İLE İLGİLİ TÜM SORUNLAR VE İYİLEŞTİRME FAALİYETLERİ İLE İYİ UYGULAMALAR VE YAYGINLAŞTIRMA ÖNERİLERİ**  
(Her bir program için altta yer alan tablo çoğaltılıp doldurulacaktır.)

İngilizce Öğretmenliği Lisans Programı için;	
	Olup/Olmadığı
01.01.2024-31.12.2024 Tarih Aralığı Kapsamında Eğitim Süreçleri ile İlgili Sorunlar Belirtilmiş Midir?	Sorun olmadığı belirtilmemiştir
01.01.2024-31.12.2024 Tarih Aralığı Kapsamında Karar Verilen İyileştirme Faaliyeti Belirtilmiş Midir?	EPDAD Ara Değerlendirmeye girilmiştir. Ancak sonuç henüz yayınlanmamıştır. Program güncelleme çalışması yapılmıştır. <a href="#">Kanıt</a>
01.01.2024-31.12.2024 Tarih Aralığı Kapsamında İyileştirme Birimi/Makamı /Sorumlusu Belirtilmiş Midir?	Yok
01.01.2024-31.12.2024 Tarih Aralığı Kapsamında İyileştirmelerin Tamamlanma Tarihi Belirtilmiş Midir?	Yok
01.01.2024-31.12.2024 Tarih Aralığı Kapsamında İyileştirmelerin Tamamlanma Tarihi Belirtilmiş Midir?	Yok
01.01.2024-31.12.2024 Tarih Aralığı Kapsamında Öngörülen İyileştirmelerin Tamamlanma Tarihi Belirtilmiş Midir?	Yok
01.01.2024-31.12.2024 Tarih Aralığı Kapsamında İyi Uygulama Örnekleri Belirtilmiş Midir?	Topluma Hizmet Uygulamaları kapsamında lisans öğrencilerine verilen <a href="#">proje eğitimleri</a> ve <a href="#">MEB e-twinning ve fakülte işbirliği.</a> <a href="#">Erasmus bilgilendirme toplantısı.</a>
01.01.2024-31.12.2024 Tarih Aralığı Kapsamında Yaygınlaştırma Önerileri Belirtilmiş Midir?	Yok
*İyileştirmeye ilişkin çalışmaların henüz tamamlanmadığı ("4- Tamamlanma Tarihi"ne ilişkin bilginin sunulmadığı) "Sorun"lara ilişkin öngörülen tamamlanma tarihinin girilmesi beklenmektedir.	

Arapça Öğretmenliği Lisans Programı için;	
	Olup/Olmadığı
01.01.2024-31.12.2024 Tarih Aralığı Kapsamında Eğitim Süreçleri ile İlgili Sorunlar Belirtilmiş Midir?	Sorun olmadığı belirtilmemiştir
01.01.2024-31.12.2024 Tarih Aralığı Kapsamında Karar Verilen İyileştirme Faaliyeti Belirtilmiş Midir?	Belirtilmemiştir
01.01.2024-31.12.2024 Tarih Aralığı Kapsamında İyileştirme Birimi/Makamı /Sorumlusu Belirtilmiş Midir?	Yok
01.01.2024-31.12.2024 Tarih Aralığı Kapsamında İyileştirmelerin Tamamlanma Tarihi Belirtilmiş Midir?	Yok
01.01.2024-31.12.2024 Tarih Aralığı Kapsamında İyileştirmelerin Tamamlanma Tarihi Belirtilmiş Midir?	Yok
01.01.2024-31.12.2024 Tarih Aralığı Kapsamında Öngörülen İyileştirmelerin Tamamlanma Tarihi Belirtilmiş Midir?	Yok
01.01.2024-31.12.2024 Tarih Aralığı Kapsamında İyi Uygulama Örnekleri Belirtilmiş Midir?	Yok
01.01.2024-31.12.2024 Tarih Aralığı Kapsamında Yaygınlaştırma Önerileri Belirtilmiş Midir?	Yok
*İyileştirmeye ilişkin çalışmaların henüz tamamlanmadığı ("4- Tamamlanma Tarihi"ne ilişkin bilginin sunulmadığı) "Sorun"lara ilişkin öngörülen tamamlanma tarihinin girilmesi beklenmektedir.	

**Tablo 7: Yabancı Diller Eğitimi Bölümünde Yürütülmekte Olan Lisans Programlarında Eğitim Süreçleri ile İlgili Tüm Sorunlar ve İyileştirme Faaliyetleri ile İyi Uygulama Örnekleri ve Yaygınlaştırma**

## Ğ. ÖĞRETİM ELEMANLARININ/ ÜYELERİNİN İŞ YÜKÜ

(Her bir program için altta yer alan tablo çoğaltılıp doldurulacaktır.)

İngilizce Öğretmenliği Lisans Programı için;	
	Olup/Olmadığı
2023-2024 Eğitim Öğretim Yılı Bahar İle 2024-2025 Eğitim Öğretim Yılı Güz Dönemleri Kapsamında “Öğretim Elemanlarının/ Üyelerinin İş Yükü” Belirtilmiş Midir?	<a href="#">Var</a>
2023-2024 Eğitim Öğretim Yılı Bahar İle 2024-2025 Eğitim Öğretim Yılı Güz Dönemleri Kapsamında Kurum Dışından Görevlendirilen Öğretim Elemanları/Üyeleri Belirtilmiş Midir	Kurum dışından görevlendirme yok
2023-2024 Eğitim Öğretim Yılı Bahar İle 2024-2025 Eğitim Öğretim Yılı Güz Dönemleri Kapsamında Yabancı Uyruklu Öğretim Elemanları/Üyeleri Belirtilmiş Midir?	Yabancı uyruklu öğretim elemanı yok

Arapça Öğretmenliği Lisans Programı için;	
	Olup/Olmadığı
2023-2024 Eğitim Öğretim Yılı Bahar İle 2024-2025 Eğitim Öğretim Yılı Güz Dönemleri Kapsamında “Öğretim Elemanlarının/ Üyelerinin İş Yükü” Belirtilmiş Midir?	Var
2023-2024 Eğitim Öğretim Yılı Bahar İle 2024-2025 Eğitim Öğretim Yılı Güz Dönemleri Kapsamında Kurum Dışından Görevlendirilen Öğretim Elemanları/Üyeleri Belirtilmiş Midir	Var
2023-2024 Eğitim Öğretim Yılı Bahar İle 2024-2025 Eğitim Öğretim Yılı Güz Dönemleri Kapsamında Yabancı Uyruklu Öğretim Elemanları/Üyeleri Belirtilmiş Midir?	Var

**Tablo 8:** Yabancı Diller Eğitimi Bölümünde Yürütülmekte Olan Lisans Programlarında 2023-2024 Eğitim Öğretim Yılı bahar ile 2024-2025 Eğitim Öğretim Yılı Güz Dönemlerinde Öğretim Elemanlarının/Üyelerinin İş Yükü

## H. ÖĞRETİM ELEMANLARININ/ÜYELERİNİN GELİŞİMİNE YÖNELİK FAALİYETLER İLE ÖN LİSANS/LİSANS AKADEMİK DANIŞMANLIK HİZMETLERİ VE ÖĞRENME YÖNETİM SİSTEMİNE İLİŞKİN HUSUSLAR

İngilizce Öğretmenliği Lisans Programı için;	
	Olup/Olmadığı
2023-2024 Eğitim Öğretim Yılı Bahar ile 2024-2025 Eğitim Öğretim Yılı Güz Dönemleri Kapsamında Öğretim Elemanlarının/Üyelerinin Akademik Gelişimi İçin Yapılan Faaliyetler belirtilmiş midir?	Yok
2023-2024 Eğitim Öğretim Yılı Bahar İle 2024-2025 Eğitim Öğretim Yılı Güz Dönemleri Kapsamında Öğretim Elemanlarının/Üyelerinin Eğitsel Gelişimi İçin Yapılan Faaliyetler belirtilmiş midir?	Yok
2023-2024 Eğitim Öğretim Yılı Bahar İle 2024-2025 Eğitim Öğretim Yılı Güz Dönemleri Kapsamında Eğitimcilerin Eğitimi Katılımcı Listesi Bulunmakta mıdır ve kanıtı sunulmuş mudur?	Yok
Programda Öğrenme Yönetim Sistemi kullanılan ders sayısı belirtilmiş midir?	Evet, Hepsi
Programınıza kayıtlı her öğrencinin akademik danışmanı bulunup bulunmadığı belirtilmiş midir?	Var
Programınıza kayıtlı her öğrencinin akademik danışmanlık saati bulunup bulunmadığı belirtilmiş midir?	Her akademik danışmanın randevulu danışmanlık saati bulunmaktadır.
Programınıza kayıtlı her öğrencinin akademik danışmanlık uygulamasına ilişkin geri bildirim toplanıp toplanmadığı belirtilmiş midir?	Yok
Verilen Yüz Yüze Danışmanlık Hizmeti (belge ile kayıt altına alınan bireysel görüşme) Sayısı belirtilmiş midir?	Yok
Verilen Yüz Yüze Danışmanlık Hizmeti (toplantı) Sayısı belirtilmiş midir?	<a href="#">Var</a>
Verilen Çevrimiçi Danışmanlık (mail, zoom, whatsapp) Sayısı belirtilmiş midir?	Yok
Verilen Çevrimiçi Danışmanlık (toplantı) Sayısı belirtilmiş midir?	<a href="#">Var</a>
Danışmanlık Hizmetleri Süreçlerinde Tespit Edilen Genel Sorunlar ve Yapılan İyileştirmeler belirtilmiş midir?	Yok <a href="#">Kanıt 1</a> <a href="#">Kanıt 2</a>

## H. ÖĞRETİM ELEMANLARININ/ÜYELERİNİN GELİŞİMİNE YÖNELİK FAALİYETLER İLE ÖN LİSANS/LİSANS AKADEMİK DANIŞMANLIK HİZMETLERİ VE ÖĞRENME YÖNETİM SİSTEMİNE İLİŞKİN HUSUSLAR

Arapça Öğretmenliği Lisans Programı için;	
	Olup/Olmadığı
2023-2024 Eğitim Öğretim Yılı Bahar ile 2024-2025 Eğitim Öğretim Yılı Güz Dönemleri Kapsamında Öğretim Elemanlarının/Üyelerinin Akademik Gelişimi İçin Yapılan Faaliyetler belirtilmiş midir?	Yok
2023-2024 Eğitim Öğretim Yılı Bahar İle 2024-2025 Eğitim Öğretim Yılı Güz Dönemleri Kapsamında Öğretim Elemanlarının/Üyelerinin Eğitsel Gelişimi İçin Yapılan Faaliyetler belirtilmiş midir?	Yok
2023-2024 Eğitim Öğretim Yılı Bahar İle 2024-2025 Eğitim Öğretim Yılı Güz Dönemleri Kapsamında Eğitimcilerin Eğitimi Katılımcı Listesi Bulunmakta mıdır ve kanıtı sunulmuş mudur?	Yok
Programda Öğrenme Yönetim Sistemi kullanılan ders sayısı belirtilmiş midir?	Evet, Hepsi
Programınıza kayıtlı her öğrencinin akademik danışmanı bulunup bulunmadığı belirtilmiş midir?	Var
Programınıza kayıtlı her öğrencinin akademik danışmanlık saati bulunup bulunmadığı belirtilmiş midir?	Her akademik danışmanın randevulu danışmanlık saati bulunmaktadır.
Programınıza kayıtlı her öğrencinin akademik danışmanlık uygulamasına ilişkin geri bildirim toplanıp toplanmadığı belirtilmiş midir?	Yok
Verilen Yüz Yüze Danışmanlık Hizmeti (belge ile kayıt altına alınan bireysel görüşme) Sayısı belirtilmiş midir?	Yok
Verilen Yüz Yüze Danışmanlık Hizmeti (toplantı) Sayısı belirtilmiş midir?	Yok
Verilen Çevrimiçi Danışmanlık (mail, zoom, whatsapp) Sayısı belirtilmiş midir?	Yok
Verilen Çevrimiçi Danışmanlık (toplantı) Sayısı belirtilmiş midir?	Yok
Danışmanlık Hizmetleri Süreçlerinde Tespit Edilen Genel Sorunlar ve Yapılan İyileştirmeler belirtilmiş midir?	Yok

**Tablo 9:** Yabancı Diller Eğitimi Bölümünde Yürütülmekte Olan Lisans Programlarında Öğretim Elemanlarının/Üyelerinin Gelişimine Yönelik Faaliyetler İle Ön Lisans/Lisans Akademik Danışmanlık Hizmetleri Ve Öğrenme Yönetim Sistemine İlişkin Hususlar



## I. ÖĞRENCİ İSTATİSTİKLERİ

(Her bir program için altta yer alan tablo çoğaltılıp doldurulacaktır.)

İngilizce Öğretmenliği Lisans Programı için;	
2023-2024 Eğitim Öğretim Yılı Bahar ile 2024-2025 Eğitim Öğretim Yılı Güz Dönemleri Kapsamında	Olup/Olmadığı
ERASMUS gelen öğrenci sayısı belirtilmiş midir?	Yok
ERASMUS giden öğrenci sayısı belirtilmiş midir?	Yok
Merkezi Yerleştirme Puanıyla Yatay Geçiş kapsamında gelen öğrenci sayısı belirtilmiş midir?	Yok
Merkezi Yerleştirme Puanıyla Yatay Geçiş kapsamında giden öğrenci sayısı belirtilmiş midir?	Yok
Kurumlararası yatay geçiş ile giden öğrenci sayısı belirtilmiş midir?	Yok
Kurumlararası yatay geçiş ile gelen öğrenci sayısı belirtilmiş midir?	Evet
Kurumiçi yatay geçiş ile giden öğrenci sayısı belirtilmiş midir?	Yok
Kurumiçi yatay geçiş ile gelen öğrenci sayısı belirtilmiş midir?	Yok
Dikey Geçiş yapan öğrenci sayısı belirtilmiş midir?	Yok
Özel Öğrencilik ile giden öğrenci sayısı belirtilmiş midir?	Yok
Özel Öğrencilik ile gelen öğrenci sayısı belirtilmiş midir?	Yok
İlişik kesen öğrenci sayısı belirtilmiş midir?	Yok
Gelen/Giden Öğrenci Sayılarının Değerlendirilmesi yapılmış mıdır?	Yok
Çift Anadal Öğrenci Sayısı belirtilmiş midir?	Yok
Yandal Öğrenci Sayısı belirtilmiş midir?	Yok
Çift Anadal/Yandal Öğrenci Sayısı Değerlendirmesi yapılmış mıdır?	Yok
Özel Gereksinimli Öğrenci Sayısı belirtilmiş midir?	Yok
Özel Gereksinimli Öğrencilere (varsa) Yönelik Uygulamalar/Tedbirler belirtilmiş midir?	Yok
Uluslararası Öğrenci Sayısı belirtilmiş midir?	Yok
Uluslararası Öğrencilere Yönelik Uygulamalar/Tedbirler belirtilmiş midir?	Yok
Sosyal Faaliyetler belirtilmiş midir?	Yok
Bilimsel Faaliyetler belirtilmiş midir?	Yok
Kültürel Faaliyetler belirtilmiş midir?	Yok
Sportif Faaliyetler belirtilmiş midir?	Yok
Bitirme Projesi Sayısı belirtilmiş midir?	Yok
Panel/Sergi Sayısı belirtilmiş midir?	Yok
Proje Sayısı (Tübitak v.b) belirtilmiş midir?	Yok
Öğrencileri Araştırmaya Yönlendirici Diğer Uygulamalar belirtilmiş midir?	Var
Öğrenci Faaliyetleri İle İlgili Genel Değerlendirme yapılmış mıdır?	Yok

**Tablo 10:** Yabancı Diller Eğitimi Bölümünde Yürütülmekte Olan Lisans Programlarında 2023-2024 Bahar ve 2024-2025 Eğitim Öğretim Yılı Güz Dönemine İlişkin Öğrenci Faaliyetleri İstatistikleri

## I. ÖĞRENCİ İSTATİSTİKLERİ

(Her bir program için ÜSTTE yer alan tablo çoğaltılıp doldurulacaktır.)

Arapça Öğretmenliği Lisans Programı için;	
2023-2024 Eğitim Öğretim Yılı Bahar ile 2024-2025 Eğitim Öğretim Yılı Güz Dönemleri Kapsamında	Olup/Olmadığı
ERASMUS gelen öğrenci sayısı belirtilmiş midir?	Yok
ERASMUS giden öğrenci sayısı belirtilmiş midir?	Yok
Merkezi Yerleştirme Puanıyla Yatay Geçiş kapsamında gelen öğrenci sayısı belirtilmiş midir?	Evet
Merkezi Yerleştirme Puanıyla Yatay Geçiş kapsamında giden öğrenci sayısı belirtilmiş midir?	Evet
Kurumlararası yatay geçiş ile giden öğrenci sayısı belirtilmiş midir?	Evet
Kurumlararası yatay geçiş ile gelen öğrenci sayısı belirtilmiş midir?	Evet
Kurumiçi yatay geçiş ile giden öğrenci sayısı belirtilmiş midir?	Evet
Kurumiçi yatay geçiş ile gelen öğrenci sayısı belirtilmiş midir?	Evet
Dikey Geçiş yapan öğrenci sayısı belirtilmiş midir?	Evet
Özel Öğrencilik ile giden öğrenci sayısı belirtilmiş midir?	Evet
Özel Öğrencilik ile gelen öğrenci sayısı belirtilmiş midir?	Evet
İlişik kesen öğrenci sayısı belirtilmiş midir?	Evet
Gelen/Giden Öğrenci Sayılarının Değerlendirilmesi yapılmış mıdır?	Hayır
Çift Anadal Öğrenci Sayısı belirtilmiş midir?	Evet
Yandal Öğrenci Sayısı belirtilmiş midir?	Hayır
Çift Anadal/Yandal Öğrenci Sayısı Değerlendirmesi yapılmış mıdır?	Hayır
Özel Gereksinimli Öğrenci Sayısı belirtilmiş midir?	Hayır
Özel Gereksinimli Öğrencilere (varsa) Yönelik Uygulamalar/Tedbirler belirtilmiş midir?	Hayır
Uluslararası Öğrenci Sayısı belirtilmiş midir?	Hayır
Uluslararası Öğrencilere Yönelik Uygulamalar/Tedbirler belirtilmiş midir?	Hayır
Sosyal Faaliyetler belirtilmiş midir?	Hayır
Bilimsel Faaliyetler belirtilmiş midir?	Hayır
Kültürel Faaliyetler belirtilmiş midir?	Hayır
Sportif Faaliyetler belirtilmiş midir?	Hayır
Bitirme Projesi Sayısı belirtilmiş midir?	Hayır
Panel/Sergi Sayısı belirtilmiş midir?	Hayır
Proje Sayısı (Tübitak v.b) belirtilmiş midir?	Hayır
Öğrencileri Araştırmaya Yönlendirici Diğer Uygulamalar belirtilmiş midir?	Hayır
Öğrenci Faaliyetleri İle İlgili Genel Değerlendirme yapılmış mıdır?	Hayır

**Tablo 10:** Yabancı Diller Eğitimi Bölümünde Yürütülmekte Olan Lisans Programlarında 2023-2024 Bahar ve 2024-2025 Eğitim Öğretim Yılı Güz Dönemine İlişkin Öğrenci Faaliyetleri İstatistikleri

## İ. PROGRAM BAZINDA ALINAN NOTLARIN BİRİM ORTALAMASI İLE KARŞILAŞTIRMALI DEĞERLENDİRİLMESİ

Arapça ve İngilizce Öğretmenliği Lisans Programı için;	
	Olup/Olmadığı
2023-2024 Eğitim Öğretim Yılı Bahar ile 2024-2025 Eğitim Öğretim Yılı Güz Dönemleri Kapsamında <b>Birim Geneli</b> ve <b>Program Düzeyi</b> not dağılımlarında programdaki öğrencilerin puanının birim puanından düşük olduğu hususlara ilişkin kök neden tespitleri sunulmuş mudur?	Yok
2023-2024 Eğitim Öğretim Yılı Bahar İle 2024-2025 Eğitim Öğretim Yılı Güz Dönemleri Kapsamında <b>Birim Geneli</b> ve <b>Program Düzeyi</b> not dağılımlarında programdaki öğrencilerin puanının birim puanından düşük olduğu hususlara ilişkin iyileştirme önerileri sunulmuş mudur?	Yok

**Tablo 11:** Yabancı Diller Eğitimi Bölümünde Yürütülmekte Olan Lisans Programlarında 2023-2024 Bahar ve 2024-2025 Eğitim Öğretim Yılı Güz Dönemine İlişkin Notların Karşılaştırmalı Değerlendirilmesi

# SÜLEYMAN DEMİREL ÜNİVERSİTESİ

EĞİTİM FAKÜLTESİ/YÜKSEKOKULU  
YABANCI DİLLER EĞİTİMİ BÖLÜMÜ

2024 YILI

EĞİTİM ÖĞRETİM ÖZ DEĞERLENDİRME RAPORU

