



SÜLEYMAN DEMİREL ÜNİVERSİTESİ

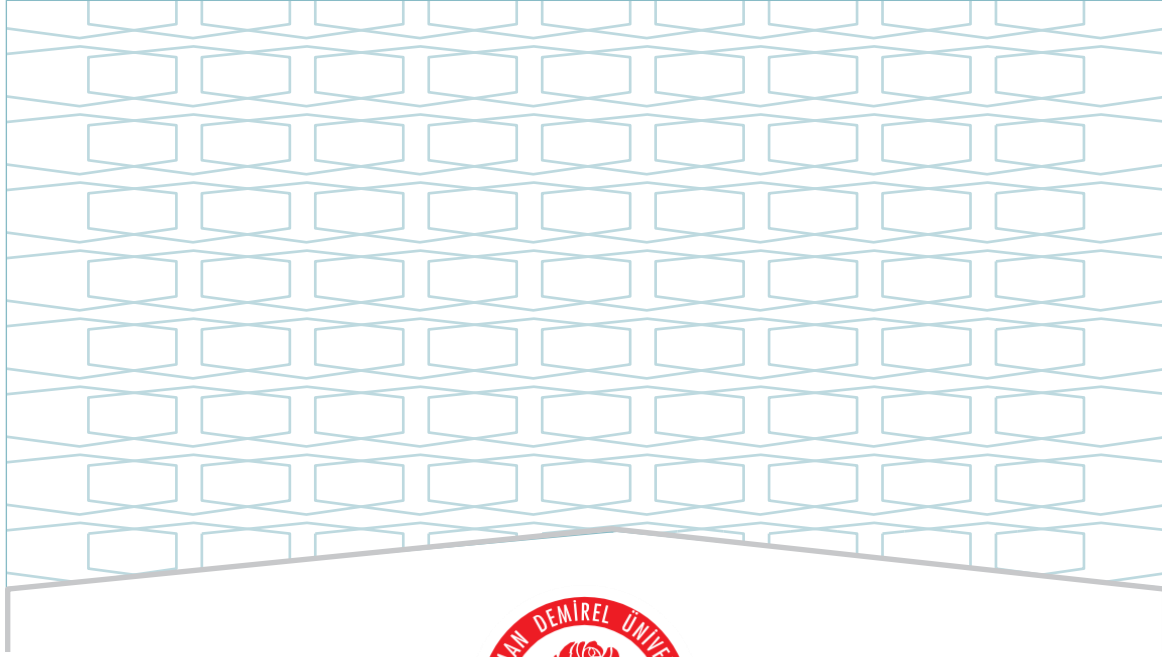
EĞİTİM FAKÜLTESİ

YABANCI DİLLER EĞİTİMİ BÖLÜMÜ

2023 YILI

EĞİTİM ÖĞRETİM ÖZ DEĞERLENDİRME RAPORU

NİSAN - 2024



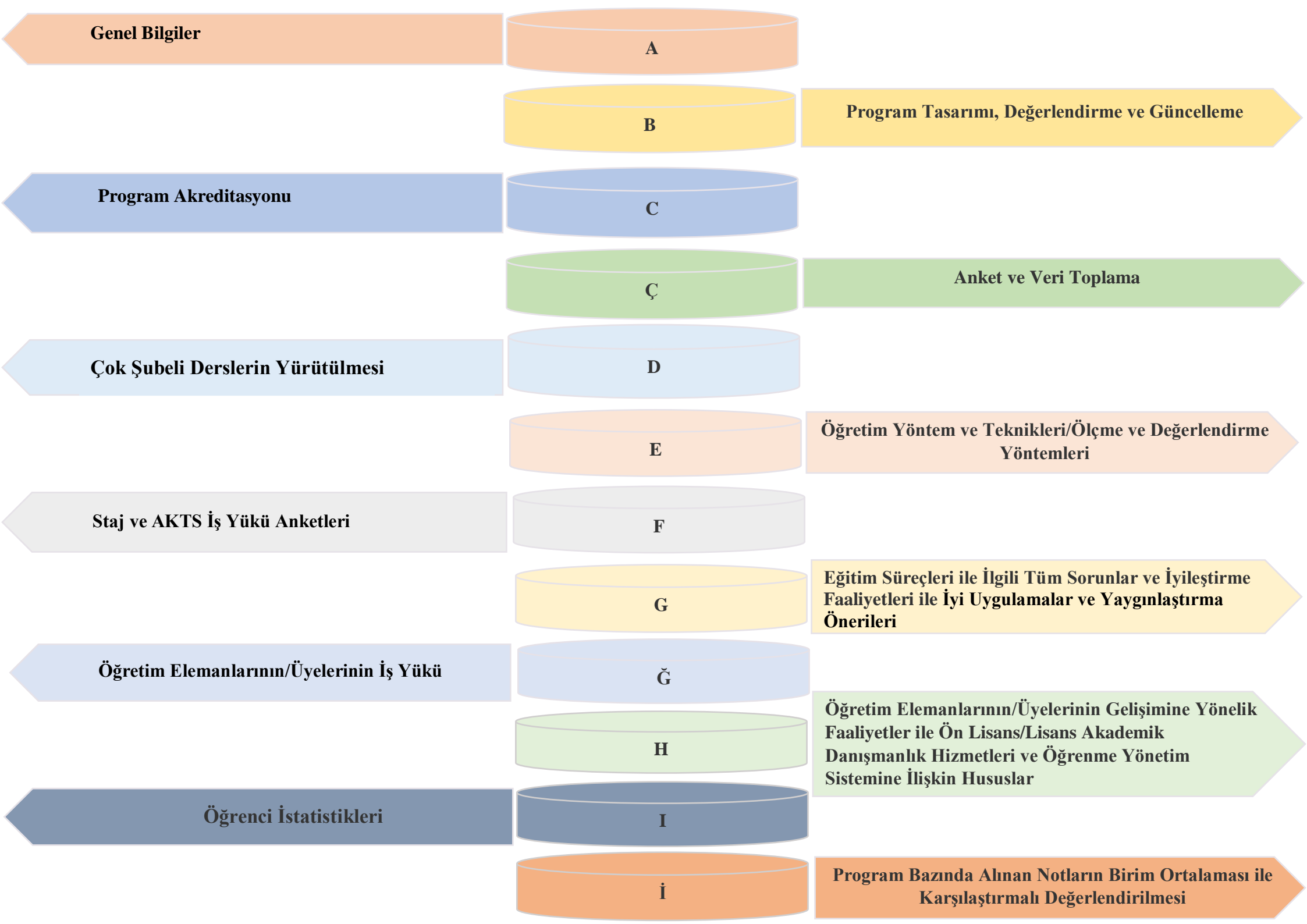
SÜLEYMAN DEMİREL ÜNİVERSİTESİ

EĞİTİM FAKÜLTESİ

YABANCI DİLLER EĞİTİMİ BÖLÜMÜ

2023 YILI

EĞİTİM ÖĞRETİM ÖZ DEĞERLENDİRME RAPORU



ŒEMALAR LİSTESİ

Œema 1: Yabancı Diller Eğitimi Bölümünün “Vizyon” Belirlenimine İlişkin Durum

Œema 2: Yabancı Diller Eğitimi Bölümünün “Misyon” Belirlenimine İlişkin Durum

TABLolar LİSTESİ

Tablo 1: Yabancı Diller Eğitimi Bölümünde Yürütülmekte Olan Lisans Programlarının Program Tasarımı, Değerlendirme ve Güncelleme Durumu

Tablo 2: Yabancı Diller Eğitimi Bölümünde Yürütülmekte Olan Lisans Programlarının “Program Akreditasyonu” ve “Dünya Sıralamalarında Yer Alan Muadilleri ile Karşılaştırmalı” Durumu

Tablo 3: Yabancı Diller Eğitimi Bölümünde Yürütülmekte Olan Lisans Programları Kapsamında Uygulanan “Anket Çalışmaları”nın Durumu

Tablo 4: Yabancı Diller Eğitimi Bölümünde Yürütülmekte Olan Lisans Programları Müfredatındaki “Çok Şubeli Dersler”in Durumu

Tablo 5: Yabancı Diller Eğitimi Bölümünde Yürütülmekte Olan Lisans Programlarında Uygulanmakta Olan “Öğretim Yöntem Ve Teknikleri/Ölçme ve Değerlendirme Yöntemleri”

Tablo 6: Yabancı Diller Eğitimi Bölümünde Yürütülmekte Olan Lisans Programları Müfredatındaki Staj Uygulamaları ve AKTS İş Yükü Anketlerinin Durumu

Tablo 7: Yabancı Diller Eğitimi Bölümünde Yürütülmekte Olan Lisans Programlarında Eğitim Süreçleri ile İlgili Tüm Sorunlar ve İyileştirme Faaliyetleri ile İyi Uygulama Örnekleri ve Yaygınlaştırma Önerileri

Tablo 8: Yabancı Diller Eğitimi Bölümünde Yürütülmekte Olan Lisans Programlarında 2022-2023 Eğitim Öğretim Yılı bahar ile 2023-2024 Eğitim Öğretim Yılı Güz Dönemlerinde Öğretim Elemanlarının/Üyelerinin İş Yükü

Tablo 9: Yabancı Diller Eğitimi Bölümünde Yürütülmekte Olan Lisans Programlarında Öğretim Elemanlarının/Üyelerinin Gelişimine Yönelik Faaliyetler İle Ön Lisans/Lisans Akademik Danışmanlık Hizmetleri Ve Öğrenme Yönetim Sistemine İlişkin Hususlar

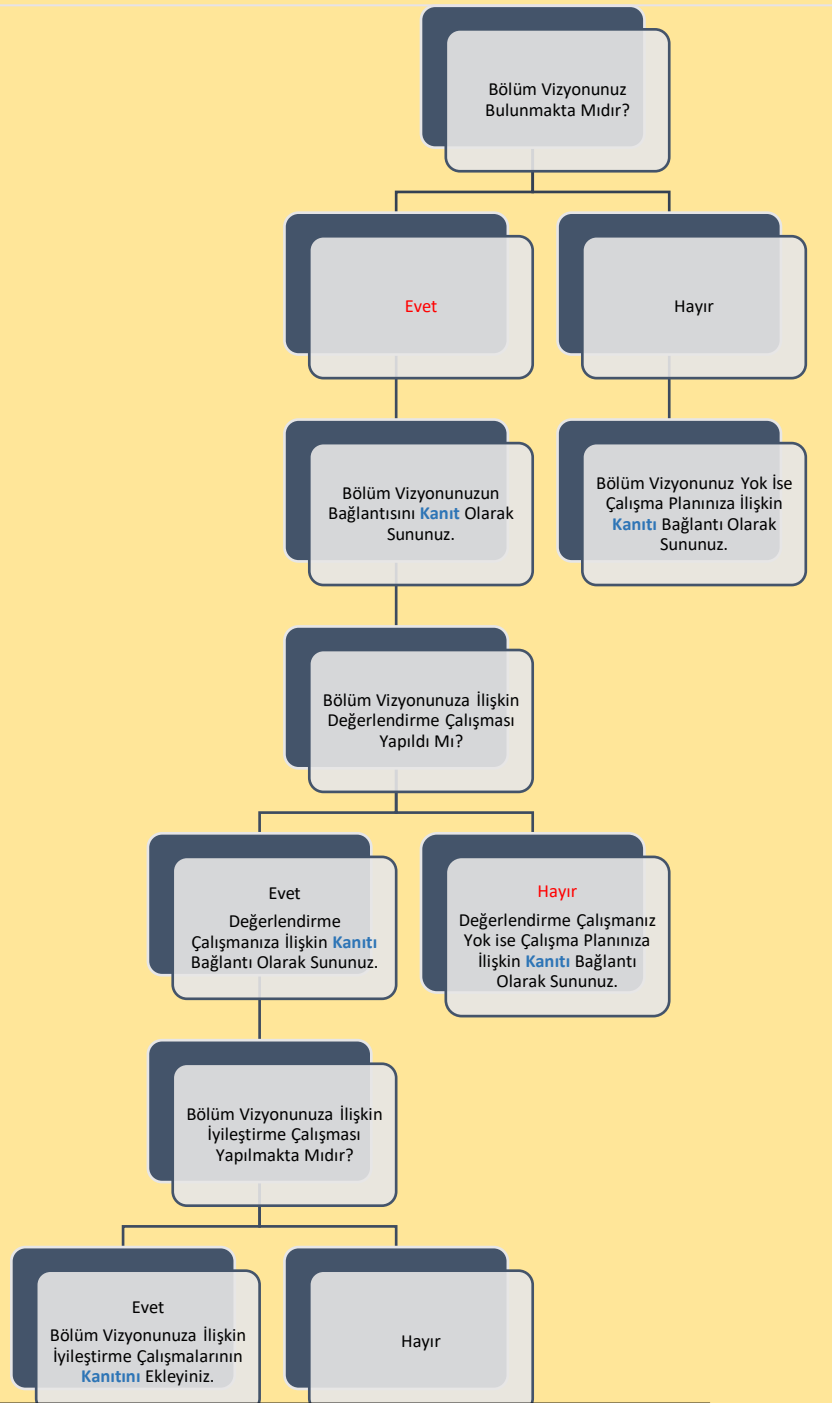
Tablo 10: Yabancı Diller Eğitimi Bölümünde Yürütülmekte Olan Lisans Programlarında 2022-2023 Bahar ve 2023-2024 Eğitim Öğretim Yılı Güz Dönemine İlişkin Öğrenci Faaliyetleri İstatistikleri

Tablo 11: Yabancı Diller Eğitimi Bölümünde Yürütülmekte Olan Lisans Programlarında 2022-2023 Bahar ve 2023-2024 Eğitim Öğretim Yılı Güz Dönemine İlişkin Notların Karşılaştırmalı Değerlendirilmesi

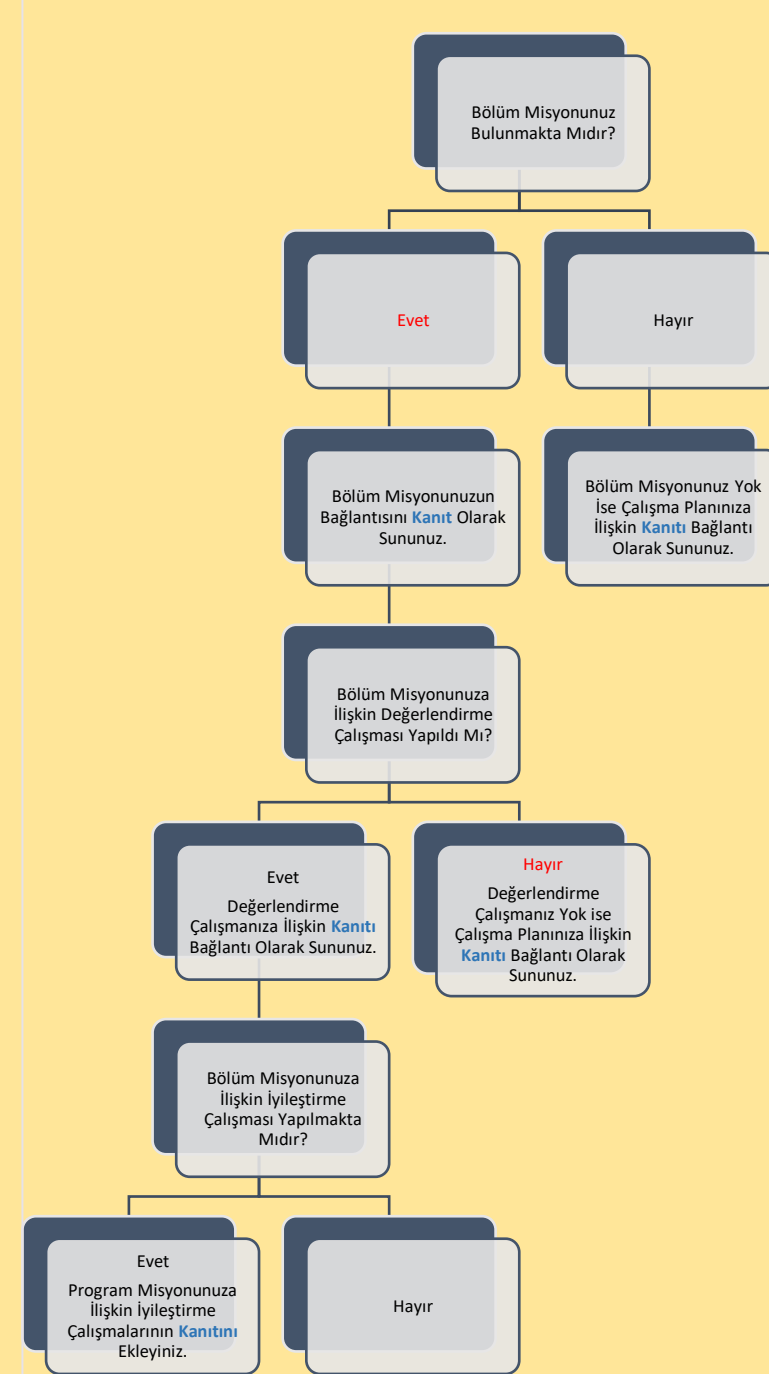
A. GENEL BİLGİLER

Süleyman Demirel Üniversitesi Eğitim Fakültesi bünyesinde Yabancı Diller Eğitimi Bölümü; 2009 yılında kurulmuştur. Bölümümüz lisans ve yüksek lisans programlarını içermektedir. Bölüm ilk kez 2010-2011 Eğitim Öğretim yılında İngiliz Dili Eğitimi Ana Bilim Dalı altında öğrenci almaya başlamıştır. 2019 yılında ise Arap Dili Eğitimi Ana Bilim Dalı öğrenci kabulüne başlamıştır. Eğitim süresi 4 yıldır. Ancak lisans programlarına başlamadan önce öğrencilerin 1 yıl süreli İngilizce/Arapça Hazırlık sınıfını başarıyla tamamlamaları zorunludur. SDÜ Yabancı Diller Hazırlık Eğitim Öğretim Yönetmeliğindeki şartları taşıyanlar lisans programına kayıt olmaya hak kazanırlar. Ana Bilim Dalının ana faaliyet alanı; lisans seviyesinde öğretim vermek olmakla birlikte 2011-2012 eğitim öğretim yılında İngiliz Dili Eğitimi Bilim Dalı bünyesinde yüksek lisans eğitimi vermeye başlanmıştır. Bölümde 2 Profesör, 4 Doçent, 1 Dr. Öğretim Üyesi, 1 Dr. Araştırma Görevlisi ve 3 Araştırma Görevlisi bulunmaktadır.

B. PROGRAM TASARIMI, DEĞERLENDİRME VE GÜNCELLEME



Şema 1: Yabancı Diller Eğitimi Bölümünün “Vizyon” Belirlenimine İlişkin Durum



Şema 2: Yabancı Diller Eğitimi Bölümünün “Miyon” Belirlenimine İlişkin Durum

B. PROGRAM TASARIMI, DEĞERLENDİRME VE GÜNCELLEME

Bölümünüzde yürütülmekte olan lisans programı sayısı: 2

Bölümünüzde yürütülmekte olan lisans programlarının adları: İngilizce Öğretmenliği, Arapça Öğretmenliği

Arapça & İngilizce Öğretmenliği Lisans Programı		Yok ise;				Var ise;			
		Olup olmadığı	Çalışma yapıyor mu?	Çalışma Planı kanıt olarak sunuldu mu?	Çalışma yapılıyorsa tahmini tamamlanma zamanı (ay/yıl)	Çalışma yapılmadıysa ne zaman yapılacağı (ay/yıl)	Değerlendirme Çalışması yapıldı mı?	Değerlendirme Çalışması yapıldı ise kanıt sunuldu mu?	Değerlendirme çalışması yapıldıysa iyileştirmeye ihtiyaç duyuldu mu?
Program Vizyonu						Yok	Yok	Yok	Yok
Program Misyonu						Yok	Yok	Yok	Yok
Program Amaçları						Yok	Yok	Yok	Yok
Program Yeterlilikleri						Yok	Yok	Yok	Yok
Program Yeterlilikleri ile TYYÇ İlişkilendirmesi						Yok	Yok	Yok	Yok
Program SWOT Analizi						Yok	Yok	Yok	Yok
Program Paydaşları						Yok	Yok	Yok	Yok
Program Danışma Kurulu						Yok	Yok	Yok	Yok
Vizyon, Misyon, Amaçlar Ve Diğer Karar Süreçlerinde Paydaş Görüşlerinin alınma durumu						Yok	Yok	Yok	Yok
		Güncel ise;				Güncel değil ise;			
	Programın Bilgi Paketinde Yer Alan Derslerin Doluluk Oranını Gösterir Kanıt Sunulmuş Mu?	Değerlendirme Çalışması yapıldı mı?	Değerlendirme Çalışması yapıldı ise kanıt sunuldu mu?	Değerlendirme çalışması yapıldıysa iyileştirmeye ihtiyaç duyuldu mu?	İyileştirme ihtiyacı duyuldu ise iyileştirme çalışmalarının kanıtı sunuldu mu?	Çalışma yapıyor mu?	Çalışma Planı kanıt olarak sunuldu mu?	Çalışma yapılıyorsa tahmini tamamlanma zamanı (ay/yıl)	
Program Bilgi Paketinin güncellik durumu	Var	Yok	Yok	Yok	Yok	Var	Yok	2024 Mayıs	
		Belirtilmiş ise				Belirtilmemiş ise sebeplerine ilişkin bilgi sununuz:			
	Tarih	İlgili güncellemeye dair kurul kararı kanıt olarak sunulmuş mu?		Öngörülen değerlendirme/güncelleme tarihi					
Programın en son tam güncellenme tarihi	2018								
Programın en son AKTS değerlendirme tarihi	2022								

Tablo 1: Yabancı Diller Eğitimi Bölümünde Yürütülmekte Olan Lisans Programlarının Program Tasarımı, Değerlendirme ve Güncelleme Durumu

C. PROGRAM AKREDİTASYONU

İngilizce Öğretmenliği Lisans Programı için		Yok ise;	Var ise;
	Olup olmadığı	Akreditasyon çalışmasının bulunmamasına ilişkin nedenleri aktarınız:	Akreditasyon başvurusunun/çalışmasının güncel durumuna ilişkin bilgi aktarınız:
Akreditasyon başvurusu bulunmakta mıdır?	Var		16.04.2022-16.04.2025 tarihleri arasında geçerli olmak üzere 3 yıl süreyle EPDAD tarafından akredite edilmiştir.

Arapça Öğretmenliği Lisans Programı için		Yok ise;	Var ise;
	Olup olmadığı	Akreditasyon çalışmasının bulunmamasına ilişkin nedenleri aktarınız:	Akreditasyon başvurusunun/çalışmasının güncel durumuna ilişkin bilgi aktarınız:
Akreditasyon başvurusu bulunmakta mıdır?	Yok	Akademik ve alana özgü standartların programımız tarafından henüz karşılanmaması.	

Dünya Sıralamalarında İlk 400'de Yer Alan Üniversitelerden Programın Öne Çıktığı Düşünülen 3 Tanesi ile Program Tasarımı, Değerlendirmesi ve Güncellemesi, Vizyon, Misyon, Program Amaçları, Ölçme ve Değerlendirme vb. Bağlamlarda Verilen İyi Uygulama Örneklerini Aktarınız:

Georgia State University: Girişimci bir kamu araştırma üniversitesi olan Georgia State Üniversitesi, önlisans, lisans, yüksek lisans, uzmanlık ve doktora derecelerini vermek için Southern Association of Colleges and Schools: Commission on Colleges (SACS-COC) tarafından akredite edilmiştir.

Boğaziçi Üniversitesi: Yabancı Diller Eğitimi bölümü, İngilizce eğitimi alanında güncel konular hakkında bilgi sahibi olan, dil öğretimi için gerekli becerilere sahip ve hem ulusal hem de uluslararası düzeyde uygulamalı dilbilimde yüksek kaliteli araştırmalar yaparak hem ulusal hem de uluslararası düzeyde bilimsel katkılarda bulunmaya hazır, yetkin öğretmenler yetiştirmeyi hedeflemektedir. Bölüm, alanında yetkin akademisyen ve bilim insanlarını eğitmenin yanı sıra, dünyanın en prestijli yabancı dil eğitimi bölümleri arasında yer almaktadır.

Iowa State University: Dilbilim alanında Lisans ve TESL/Uygulamalı Dilbilim alanında Yüksek Lisans derecelerini aynı anda sunan program, nitelikli öğrencilere hızlandırılmış eğitim imkanı sunar ve her iki dereceyi 5 yıl içinde tamamlamalarını sağlar. Bu programa kayıtlı bir öğrenci, Dilbilim Lisans gereksinimlerini tamamlarken eşzamanlı olarak Yüksek Lisans derecesi için de çalışır. Eşzamanlı derece programını tamamlayan öğrenciler hem lisans hem yüksek lisans diplomasına hak kazanır.

Tablo 2: Yabancı Diller Eğitimi Bölümünde Yürütülmekte Olan Lisans Programlarının “Program Akreditasyonu” ve “Dünya Sıralamalarında Yer Alan Muadilleri ile Karşılaştırmalı” Durumu

Ç. ANKET VE VERİ TOPLAMA

İngilizce Öğretmenliği Lisans Programında		Var ise;	
	Olup olmadığı	Anketlerin boş formları kanıt olarak sunuldu mu?	Anket Raporları kanıt olarak sunuldu mu?
Kayıtlı öğrencilere Kalite Koordinatörlüğü harici yapılmış/yapılmakta olan anket çalışması	Var	Var	Yok
Öğretim elemanlarına/üyelerine Kalite Koordinatörlüğü harici yapılmış/yapılmakta olan anket çalışması	Yok		
İdari personele Kalite Koordinatörlüğü harici yapılmış/yapılmakta olan anket çalışması	Yok		

Arapça Öğretmenliği Lisans Programında		Var ise;	
	Olup olmadığı	Anketlerin boş formları kanıt olarak sunuldu mu?	Anket Raporları kanıt olarak sunuldu mu?
Kayıtlı öğrencilere Kalite Koordinatörlüğü harici yapılmış/yapılmakta olan anket çalışması	Yok		
Öğretim elemanlarına/üyelerine Kalite Koordinatörlüğü harici yapılmış/yapılmakta olan anket çalışması	Yok		
İdari personele Kalite Koordinatörlüğü harici yapılmış/yapılmakta olan anket çalışması	Yok		

Tablo 3: Yabancı Diller Eğitimi Bölümünde Yürütülmekte Olan Lisans Programları Kapsamında Uygulanan “Anket Çalışmaları”nın Durumu

D. ÇOK ŞUBELİ DERSLERİN YÜRÜTÜLMESİ

Arapça & İngilizce Öğretmenliği Lisans Programında

Çok Şubeli Derslerin Yürütülmesi ile ilgili varsa Sorunlar ve İyileştirme Önerileri:

Bu dersler zaten öğrenci ve ders veren öğretim elemanlarının talebi ile şubelendirilmiştir. Bu nedenle bu derslerin yürütülmesine ilişkin herhangi güncel bir sorun tespit edilememiştir.

Tablo 4: Yabancı Diller Eğitimi Bölümünde Yürütülmekte Olan Lisans Programları Müfredatındaki “Çok Şubeli Dersler”in Durumu

E. ÖĞRETİM YÖNTEM VE TEKNİKLERİ/ÖLÇME VE DEĞERLENDİRME YÖNTEMLERİ

Yabancı Diller Eğitimi Bölümünde Yürütülmekte Olan Lisans Programları Kapsamında Kullanılan Ölçme ve Değerlendirme Yöntemlerine İlişkin Sunulan Bilgileri Aktarınız:

Bir dersin başarı notu Senatoca belirlenen bağıl değerlendirme yöntemine göre belirlenir. Bağıl değerlendirme yöntemine göre bir öğrencinin bir dersteki başarı notunun belirlenmesi için, öncelikle mutlak değerlendirme yönteminde olduğu gibi ara sınav ve varsa diğer eğitim-öğretim etkinlikleri ile yarıyıl/yılsonu sınavlarının katkıları dikkate alınarak ham notu hesaplanır. Bu not değerlendirme yönteminde 100 üzerinden ham not olarak kabul edilir. Tüm öğrenciler için 100 üzerinden ham notlar, sınıfın genel başarı düzeyi, notların dağılışı, sınıf ortalaması ve/veya standart sapması dikkate alınarak Senato tarafından kabul edilen harfli sistem veya 4'lük sisteme uyarlanır.

Yabancı Diller Eğitimi Bölümünde Yürütülmekte Olan Lisans Programları Kapsamında Kullanılan Öğretim Yöntem ve Tekniklerine İlişkin Sunulan Bilgileri Aktarınız:

Anlatım, ödev, kısa sunum, proje, tartışma, uygulamalı eğitim.

Tablo 5: Yabancı Diller Eğitimi Bölümünde Yürütülmekte Olan Lisans Programlarında Uygulanmakta Olan “Öğretim Yöntem Ve Teknikleri/Ölçme ve Değerlendirme Yöntemleri”

F. STAJ VE AKTS İŞ YÜKÜ ANKETLERİ

Arapça & İngilizce Öğretmenliği Lisans Programında		Var ise;		
	Olup olmadığı	Staj Dersi AKTS Değeri Çalışma Saatine Uygun Mudur?	Staj dersine ait AKTS Değeri Çalışma Saatine Uygun Değilse Hangi Nedenler Sıralanmıştır?	
Staj Dersi Bulunma Durumu	Var	Uygun		
		Var ise;		Yok ise;
	Olup olmadığı	AKTS İş Yüğü Değerlendirme Anket/lerine Ait Boş Form Örnekleri Kanıt Olarak sunulmuş mudur?	AKTS İş Yüğü Değerlendirme Anket/lerine Ait Raporlar Kanıt Olarak sunulmuş mudur?	AKTS İş Yüğü anketleri Düzenlenmesine İlişkin Çalışma Planı Kanıt Olarak Sunulmuş Mudur?
AKTS İş Yüğü Anketlerinin Uygulanma Durumu	Yok			Hayır

Tablo 6: Yabancı Diller Eğitimi Bölümünde Yürütölmekte Olan Lisans Programları Müfredatındaki Staj Uygulamaları ve AKTS İş Yüğü Anketlerinin Durumu

G. EĞİTİM SÜREÇLERİ İLE İLGİLİ TÜM SORUNLAR VE İYİLEŞTİRME FAALİYETLERİ İLE İYİ UYGULAMALAR VE YAYGINLAŞTIRMA ÖNERİLERİ	
İngilizce Öğretmenliği Lisans Programı için;	
	Olup/Olmadığı
01.01.2023-31.12.2023 Tarih Aralığı Kapsamında Eğitim Süreçleri İle İlgili Sorunlar Belirtilmiş Midir?	Sorun olmadığı için belirtilmemiş
01.01.2023-31.12.2023 Tarih Aralığı Kapsamında Karar Verilen İyileştirme Faaliyeti Belirtilmiş Midir?	Belirtilmiş
01.01.2023-31.12.2023 Tarih Aralığı Kapsamında İyileştirme Birimi/Makamı /Sorumlusu Belirtilmiş Midir?	Belirtilmemiş
01.01.2023-31.12.2023 Tarih Aralığı Kapsamında İyileştirmelerin Tamamlanma Tarihi Belirtilmiş Midir?	Belirtilmemiş
01.01.2023-31.12.2023 Tarih Aralığı Kapsamında İyileştirmelerin Tamamlanma Tarihi Belirtilmiş Midir?	Belirtilmemiş
01.01.2023-31.12.2023 Tarih Aralığı Kapsamında Öngörülen İyileştirmelerin Tamamlanma Tarihi Belirtilmiş Midir?	Belirtilmemiş
01.01.2023-31.12.2023 Tarih Aralığı Kapsamında İyi Uygulama Örnekleri Belirtilmiş Midir?	Belirtilmiş
01.01.2023-31.12.2023 Tarih Aralığı Kapsamında Yaygınlaştırma Önerileri Belirtilmiş Midir?	Belirtilmiş
*İyileştirmeye ilişkin çalışmaların henüz tamamlanmadığı ("4- Tamamlanma Tarihi"ne ilişkin bilginin sunulmadığı) "Sorun"lara ilişkin öngörülen tamamlanma tarihinin girilmesi beklenmektedir.	
Arapça Öğretmenliği Lisans Programı için;	
	Olup/Olmadığı
01.01.2023-31.12.2023 Tarih Aralığı Kapsamında Eğitim Süreçleri İle İlgili Sorunlar Belirtilmiş Midir?	Sorun olmadığı için belirtilmemiş
01.01.2023-31.12.2023 Tarih Aralığı Kapsamında Karar Verilen İyileştirme Faaliyeti Belirtilmiş Midir?	Belirtilmemiş
01.01.2023-31.12.2023 Tarih Aralığı Kapsamında İyileştirme Birimi/Makamı /Sorumlusu Belirtilmiş Midir?	Belirtilmemiş
01.01.2023-31.12.2023 Tarih Aralığı Kapsamında İyileştirmelerin Tamamlanma Tarihi Belirtilmiş Midir?	Belirtilmemiş
01.01.2023-31.12.2023 Tarih Aralığı Kapsamında İyileştirmelerin Tamamlanma Tarihi Belirtilmiş Midir?	Belirtilmemiş
01.01.2023-31.12.2023 Tarih Aralığı Kapsamında Öngörülen İyileştirmelerin Tamamlanma Tarihi Belirtilmiş Midir?	Belirtilmemiş
01.01.2023-31.12.2023 Tarih Aralığı Kapsamında İyi Uygulama Örnekleri Belirtilmiş Midir?	Belirtilmemiş
01.01.2023-31.12.2023 Tarih Aralığı Kapsamında Yaygınlaştırma Önerileri Belirtilmiş Midir?	Belirtilmemiş
*İyileştirmeye ilişkin çalışmaların henüz tamamlanmadığı ("4- Tamamlanma Tarihi"ne ilişkin bilginin sunulmadığı) "Sorun"lara ilişkin öngörülen tamamlanma tarihinin girilmesi beklenmektedir.	
Tablo 7: Yabancı Diller Eğitimi Bölümünde Yürütülmekte Olan Lisans Programlarında Eğitim Süreçleri ile İlgili Tüm Sorunlar ve İyileştirme Faaliyetleri ile İyi Uygulama Örnekleri ve Yaygınlaştırma Önerileri	

G. ÖĞRETİM ELEMANLARININ/ ÜYELERİNİN İŞ YÜKÜ

Arapça & İngilizce Öğretmenliği Lisans Programı için;	
	Olup/Olmadığı
2022-2023 Eğitim Öğretim Yılı Bahar İle 2023-2024 Eğitim Öğretim Yılı Güz Dönemleri Kapsamında “Öğretim Elemanlarının/ Üyelerinin İş Yükü” Belirtilmiş Midir?	Belirtilmiş
2022-2023 Eğitim Öğretim Yılı Bahar İle 2023-2024 Eğitim Öğretim Yılı Güz Dönemleri Kapsamında Kurum Dışından Görevlendirilen Öğretim Elemanları/Üyeleri Belirtilmiş Midir	Belirtilmiş
2022-2023 Eğitim Öğretim Yılı Bahar İle 2023-2024 Eğitim Öğretim Yılı Güz Dönemleri Kapsamında Yabancı Uyruklu Öğretim Elemanları/Üyeleri Belirtilmiş Midir?	Belirtilmiş

Tablo 8: Yabancı Diller Eğitimi Bölümünde Yürütülmekte Olan Lisans Programlarında 2022-2023 Eğitim Öğretim Yılı bahar ile 2023-2024 Eğitim Öğretim Yılı Güz Dönemlerinde Öğretim Elemanlarının/Üyelerinin İş Yükü

H. ÖĞRETİM ELEMANLARININ/ÜYELERİNİN GELİŞİMİNE YÖNELİK FAALİYETLER İLE ÖN LİSANS/LİSANS AKADEMİK DANIŞMANLIK HİZMETLERİ VE ÖĞRENME YÖNETİM SİSTEMİNE İLİŞKİN HUSUSLAR

İngilizce Öğretmenliği Lisans Programı için;	
	Olup/Olmadığı
2022-2023 Eğitim Öğretim Yılı Bahar ile 2023-2024 Eğitim Öğretim Yılı Güz Dönemleri Kapsamında Öğretim Elemanlarının/Üyelerinin Akademik Gelişimi İçin Yapılan Faaliyetler belirtilmiş midir?	Belirtilmemiş
2022-2023 Eğitim Öğretim Yılı Bahar İle 2023-2024 Eğitim Öğretim Yılı Güz Dönemleri Kapsamında Öğretim Elemanlarının/Üyelerinin Eğitsel Gelişimi İçin Yapılan Faaliyetler belirtilmiş midir?	Belirtilmemiş
2022-2023 Eğitim Öğretim Yılı Bahar İle 2023-2024 Eğitim Öğretim Yılı Güz Dönemleri Kapsamında Eğitimcilerin Eğitimi Katılımcı Listesi Bulunmakta mıdır ve kanıtı sunulmuş mudur?	Sunulmamış
Programda Öğrenme Yönetim Sistemi kullanılan ders sayısı belirtilmiş midir?	Belirtilmemiş
Programınıza kayıtlı her öğrencinin akademik danışmanı bulunup bulunmadığı belirtilmiş midir?	Belirtilmiş
Programınıza kayıtlı her öğrencinin akademik danışmanlık saati bulunup bulunmadığı belirtilmiş midir?	Belirtilmiş
Programınıza kayıtlı her öğrencinin akademik danışmanlık uygulamasına ilişkin geri bildirim toplanıp toplanmadığı belirtilmiş midir?	Belirtilmemiş
Verilen Yüz Yüze Danışmanlık Hizmeti (belge ile kayıt altına alınan bireysel görüşme) Sayısı belirtilmiş midir?	Belirtilmemiş
Verilen Yüz Yüze Danışmanlık Hizmeti (toplantı) Sayısı belirtilmiş midir?	Belirtilmemiş
Verilen Çevrimiçi Danışmanlık (mail, zoom, whatsapp) Sayısı belirtilmiş midir?	Belirtilmemiş
Verilen Çevrimiçi Danışmanlık (toplantı) Sayısı belirtilmiş midir?	Belirtilmemiş
Danışmanlık Hizmetleri Süreçlerinde Tespit Edilen Genel Sorunlar ve Yapılan İyileştirmeler belirtilmiş midir?	Belirtilmemiş

H. ÖĞRETİM ELEMANLARININ/ÜYELERİNİN GELİŞİMİNE YÖNELİK FAALİYETLER İLE ÖN LİSANS/LİSANS AKADEMİK DANIŞMANLIK HİZMETLERİ VE ÖĞRENME YÖNETİM SİSTEMİNE İLİŞKİN HUSUSLAR

(Her bir program için altta yer alan tablo çoğaltılıp doldurulacaktır.)

Arapça Öğretmen Lisans Programı için;	
	Olup/Olmadığı
2022-2023 Eğitim Öğretim Yılı Bahar ile 2023-2024 Eğitim Öğretim Yılı Güz Dönemleri Kapsamında Öğretim Elemanlarının/Üyelerinin Akademik Gelişimi İçin Yapılan Faaliyetler belirtilmiş midir?	Belirtilmemiş
2022-2023 Eğitim Öğretim Yılı Bahar İle 2023-2024 Eğitim Öğretim Yılı Güz Dönemleri Kapsamında Öğretim Elemanlarının/Üyelerinin Eğitsel Gelişimi İçin Yapılan Faaliyetler belirtilmiş midir?	Belirtilmemiş
2022-2023 Eğitim Öğretim Yılı Bahar İle 2023-2024 Eğitim Öğretim Yılı Güz Dönemleri Kapsamında Eğitimcilerin Eğitimi Katılımcı Listesi Bulunmakta mıdır ve kanıtı sunulmuş mudur?	Sunulmamış
Programda Öğrenme Yönetim Sistemi kullanılan ders sayısı belirtilmiş midir?	Belirtilmemiş
Programınıza kayıtlı her öğrencinin akademik danışmanı bulunup bulunmadığı belirtilmiş midir?	Belirtilmiş
Programınıza kayıtlı her öğrencinin akademik danışmanlık saati bulunup bulunmadığı belirtilmiş midir?	Belirtilmiş
Programınıza kayıtlı her öğrencinin akademik danışmanlık uygulamasına ilişkin geri bildirim toplanıp toplanmadığı belirtilmiş midir?	Belirtilmemiş
Verilen Yüz Yüze Danışmanlık Hizmeti (belge ile kayıt altına alınan bireysel görüşme) Sayısı belirtilmiş midir?	Belirtilmiş
Verilen Yüz Yüze Danışmanlık Hizmeti (toplantı) Sayısı belirtilmiş midir?	Belirtilmiş
Verilen Çevrimiçi Danışmanlık (mail, zoom, whatsapp) Sayısı belirtilmiş midir?	Belirtilmiş
Verilen Çevrimiçi Danışmanlık (toplantı) Sayısı belirtilmiş midir?	Belirtilmiş
Danışmanlık Hizmetleri Süreçlerinde Tespit Edilen Genel Sorunlar ve Yapılan İyileştirmeler belirtilmiş midir?	Belirtilmemiş

Tablo 9: Yabancı Diller Eğitimi Bölümünde Yürütülmekte Olan Lisans Programlarında Öğretim Elemanlarının/Üyelerinin Gelişimine Yönelik Faaliyetler İle Ön Lisans/Lisans Akademik Danışmanlık Hizmetleri Ve Öğrenme Yönetim Sistemine İlişkin Hususlar

I. ÖĞRENCİ İSTATİSTİKLERİ

(Her bir program için altta yer alan tablo çoğaltılıp doldurulacaktır.)

İngilizce Öğretmenliği Lisans Programı için;	
2022-2023 Eğitim Öğretim Yılı Bahar ile 2023-2024 Eğitim Öğretim Yılı Güz Dönemleri Kapsamında	Olup/Olmadığı
ERASMUS gelen öğrenci sayısı belirtilmiş midir?	Belirtilmiş
ERASMUS giden öğrenci sayısı belirtilmiş midir?	Belirtilmiş
Merkezi Yerleştirme Puanıyla Yatay Geçiş kapsamında gelen öğrenci sayısı belirtilmiş midir?	Belirtilmiş
Merkezi Yerleştirme Puanıyla Yatay Geçiş kapsamında giden öğrenci sayısı belirtilmiş midir?	Belirtilmiş
Kurumlararası yatay geçiş ile giden öğrenci sayısı belirtilmiş midir?	Belirtilmiş
Kurumlararası yatay geçiş ile gelen öğrenci sayısı belirtilmiş midir?	Belirtilmiş
Kurumiçi yatay geçiş ile giden öğrenci sayısı belirtilmiş midir?	Belirtilmiş
Kurumiçi yatay geçiş ile gelen öğrenci sayısı belirtilmiş midir?	Belirtilmiş
Dikey Geçiş yapan öğrenci sayısı belirtilmiş midir?	Belirtilmiş
Özel Öğrencilik ile giden öğrenci sayısı belirtilmiş midir?	Belirtilmiş
Özel Öğrencilik ile gelen öğrenci sayısı belirtilmiş midir?	Belirtilmiş
İlişik kesen öğrenci sayısı belirtilmiş midir?	Belirtilmiş
Gelen/Giden Öğrenci Sayılarının Değerlendirilmesi yapılmış mıdır?	Yapılmamış
Çift Anadal Öğrenci Sayısı belirtilmiş midir?	Belirtilmiş
Yandal Öğrenci Sayısı belirtilmiş midir?	Belirtilmiş
Çift Anadal/Yandal Öğrenci Sayısı Değerlendirmesi yapılmış mıdır?	Belirtilmemiş
Özel Gereksinimli Öğrenci Sayısı belirtilmiş midir?	Belirtilmiş
Özel Gereksinimli Öğrencilere (varsa) Yönelik Uygulamalar/Tedbirler belirtilmiş midir?	Belirtilmemiş
Uluslararası Öğrenci Sayısı belirtilmiş midir?	Belirtilmiş
Uluslararası Öğrencilere Yönelik Uygulamalar/Tedbirler belirtilmiş midir?	Belirtilmemiş
Sosyal Faaliyetler belirtilmiş midir?	Belirtilmiş
Bilimsel Faaliyetler belirtilmiş midir?	Belirtilmiş
Kültürel Faaliyetler belirtilmiş midir?	Belirtilmiş
Sportif Faaliyetler belirtilmiş midir?	Belirtilmiş
Bitirme Projesi Sayısı belirtilmiş midir?	Belirtilmiş
Panel/Sergi Sayısı belirtilmiş midir?	Belirtilmiş
Proje Sayısı (Tübitak v.b) belirtilmiş midir?	Belirtilmiş
Öğrencileri Araştırmaya Yönlendirici Diğer Uygulamalar belirtilmiş midir?	Belirtilmiş
Öğrenci Faaliyetleri İle İlgili Genel Değerlendirme yapılmış mıdır?	Yapılmamış

Tablo 10: Yabancı Diller Eğitimi Bölümünde Yürütülmekte Olan Lisans Programlarında 2022-2023 Bahar ve 2023-2024 Eğitim Öğretim Yılı Güz Dönemine İlişkin Öğrenci Faaliyetleri İstatistikleri

II. ÖĞRENCİ İSTATİSTİKLERİ

(Her bir program için altta yer alan tablo çoğaltılıp doldurulacaktır.)

Arapça Öğretmenliği Lisans Programı için;	
2022-2023 Eğitim Öğretim Yılı Bahar ile 2023-2024 Eğitim Öğretim Yılı Güz Dönemleri Kapsamında	Olup/Olmadığı
ERASMUS gelen öğrenci sayısı belirtilmiş midir?	Belirtilmemiş
ERASMUS giden öğrenci sayısı belirtilmiş midir?	Belirtilmemiş
Merkezi Yerleştirme Puanıyla Yatay Geçiş kapsamında gelen öğrenci sayısı belirtilmiş midir?	Belirtilmiş
Merkezi Yerleştirme Puanıyla Yatay Geçiş kapsamında giden öğrenci sayısı belirtilmiş midir?	Belirtilmiş
Kurumlararası yatay geçiş ile giden öğrenci sayısı belirtilmiş midir?	Belirtilmiş
Kurumlararası yatay geçiş ile gelen öğrenci sayısı belirtilmiş midir?	Belirtilmiş
Kurumiçi yatay geçiş ile giden öğrenci sayısı belirtilmiş midir?	Belirtilmiş
Kurumiçi yatay geçiş ile gelen öğrenci sayısı belirtilmiş midir?	Belirtilmiş
Dikey Geçiş yapan öğrenci sayısı belirtilmiş midir?	Belirtilmiş
Özel Öğrencilik ile giden öğrenci sayısı belirtilmiş midir?	Belirtilmiş
Özel Öğrencilik ile gelen öğrenci sayısı belirtilmiş midir?	Belirtilmiş
İlişik kesen öğrenci sayısı belirtilmiş midir?	Belirtilmiş
Gelen/Giden Öğrenci Sayılarının Değerlendirilmesi yapılmış mıdır?	Yapılmamış
Çift Anadal Öğrenci Sayısı belirtilmiş midir?	Belirtilmiş
Yandal Öğrenci Sayısı belirtilmiş midir?	Belirtilmiş
Çift Anadal/Yandal Öğrenci Sayısı Değerlendirmesi yapılmış mıdır?	Yapılmamış
Özel Gereksinimli Öğrenci Sayısı belirtilmiş midir?	Belirtilmiş
Özel Gereksinimli Öğrencilere (varsa) Yönelik Uygulamalar/Tedbirler belirtilmiş midir?	Belirtilmemiş
Uluslararası Öğrenci Sayısı belirtilmiş midir?	Belirtilmiş
Uluslararası Öğrencilere Yönelik Uygulamalar/Tedbirler belirtilmiş midir?	Belirtilmemiş
Sosyal Faaliyetler belirtilmiş midir?	Belirtilmiş
Bilimsel Faaliyetler belirtilmiş midir?	Belirtilmiş
Kültürel Faaliyetler belirtilmiş midir?	Belirtilmiş
Sportif Faaliyetler belirtilmiş midir?	Belirtilmiş
Bitirme Projesi Sayısı belirtilmiş midir?	Belirtilmiş
Panel/Sergi Sayısı belirtilmiş midir?	Belirtilmiş
Proje Sayısı (Tübitak v.b) belirtilmiş midir?	Belirtilmiş
Öğrencileri Araştırmaya Yönlendirici Diğer Uygulamalar belirtilmiş midir?	Belirtilmiş
Öğrenci Faaliyetleri İle İlgili Genel Değerlendirme yapılmış mıdır?	Yapılmamış

Tablo 10: Yabancı Diller Eğitimi Bölümünde Yürütülmekte Olan Lisans Programlarında 2022-2023 Bahar ve 2023-2024 Eğitim Öğretim Yılı Güz Dönemine İlişkin Öğrenci Faaliyetleri İstatistikleri

İ. PROGRAM BAZINDA ALINAN NOTLARIN BİRİM ORTALAMASI İLE KARŞILAŞTIRMALI DEĞERLENDİRİLMESİ

Arapça & İngilizce Öğretmenliği Lisans Programı için;	
	Olup/Olmadığı
2022-2023 Eğitim Öğretim Yılı Bahar ile 2023-2024 Eğitim Öğretim Yılı Güz Dönemleri Kapsamında Birim Geneli ve Program Düzeyi not dağılımlarında programdaki öğrencilerin puanının birim puanından düşük olduğu hususlara ilişkin kök neden tespitleri sunulmuş mudur?	Sunulmamış
2022-2023 Eğitim Öğretim Yılı Bahar İle 2023-2024 Eğitim Öğretim Yılı Güz Dönemleri Kapsamında Birim Geneli ve Program Düzeyi not dağılımlarında programdaki öğrencilerin puanının birim puanından düşük olduğu hususlara ilişkin iyileştirme önerileri sunulmuş mudur?	Sunulmamış

Tablo 11: Yabancı Diller Eğitimi Bölümünde Yürütülmekte Olan Lisans Programlarında 2022-2023 Bahar ve 2023-2024 Eğitim Öğretim Yılı Güz Dönemine İlişkin Notların Karşılaştırmalı Değerlendirilmesi

SÜLEYMAN DEMİREL ÜNİVERSİTESİ

EĞİTİM FAKÜLTESİ

YABANCI DİLLER EĞİTİMİ BÖLÜMÜ

2023 YILI

EĞİTİM ÖĞRETİM ÖZ DEĞERLENDİRME RAPORU

